



COLLIER DE CENTRAGE



Les colliers de centrage en Polypropylène s'utilisent de façon courante dans la réalisation de réseaux de canalisation de toute nature pour le passage des conduites dans une gaine. Les colliers de centrage en Polypropylène offrent de nombreux avantages dans ce domaine:

- Facilité de mise en oeuvre de la conduite dans la gaine grâce au coefficient de frottement réduit par l'utilisation du Polypropylène.
- Le frottement réduit évite la détérioration des revêtements des canalisations.
- Centrage facile de la conduite dans la gaine grâce à un grand choix de hauteurs de patins.

- Excellentes propriétés isolantes du polypropylène. Les colliers répondent parfaitement aux exigences de la protection cathodique.
- Permettent la dilatation des tuyauteries. Les colliers de centrage sont livrables dans toutes les dimensions et avec des hauteurs de patins différentes pour tous les tuyaux de diamètre extérieur 25 mm et plus.

DÉBITMÈTRE ÉLECTROMAGNÉTIQUE



Débitmètre électromagnétique entre brides est un débitmètre électromagnétique conçu pour toutes les applications sur réseaux d'eau. Il est disponible pour les diamètres 25mm à 2000mm et apporte les meilleures performances et de nombreux avantages.

Avantages

- Aucune partie mobile
- Pas de dérive dans le temps
- Pas de pertes de charge
- Le capteur peut être enterré
- Élimine la construction de regards coûteux
- Installation rapide
- Version Batterie et/ou alimentation externe
- Autonomie Batterie :
 - Jusqu'à 10 ans
 - Très simple d'installation dans les lieux difficiles

CLAPET DE NON-RETOUR WASTOP



WaStop® est une construction brevetée unique qui empêche tout reflux dans les canalisations. Il s'installe facilement en quelques minutes, aussi bien sur le réseau existant que sur des tuyaux ou regards neufs, et offre une protection fiable contre les élévations de niveaux, les débris flottants, les gaz, l'eau salé, les insectes ainsi que les petits animaux. Les odeurs qui s'échappent des réseaux d'assainissement, pluvial ou drainage sont un réel problème d'hygiène et de confort pouvant nuire à la santé. Les riverains ou abonnés ne supportent plus ces odeurs provenant des canalisations, ils manifestent régulièrement leur mécontentement auprès des responsables ou élus. Seul le CLAPET WaStop® à membrane solutionne ce double besoin: Retour d'eau et remontées d'odeurs! Seul CLAPET toutes POSITIONS a garantir ces deux fonctions, de plus anti retour de fumées, gaz, animaux.... Disponible en plusieurs versions (pose en ligne, pose en extrémité, pose inséré dans l'existant) il est fabriqué du diamètre 75 à 1500 mm. WaStop® la bonne solution! La conception à membrane en caoutchouc implique qu'il n'y a qu'une seule pièce mobile. De plus, cette construction produit un flux pulsatoire. On obtient ainsi un effet autonettoyant qui prévient les dépôts de boues empêchant le clapet de fonctionner correctement. Il en résulte un entretien minimal et par conséquent un coût d'exploitation réduit. Le clapet de non-retour WaStop® présente également une perte de charge parmi les plus faibles du marché, ce qui réduit les risques de retenues dans le réseau. Le clapet de retenue WaStop® existe dans les dimensions 100 à 1500 mm. Les produits plus grands ou présentant des dimensions hors standard peuvent être fabriqués sur demande. WaStop® minimise les coûts d'exploitation !

des responsables ou élus. Seul le CLAPET WaStop® à membrane solutionne ce double besoin: Retour d'eau et remontées d'odeurs! Seul CLAPET toutes POSITIONS a garantir ces deux fonctions, de plus anti retour de fumées, gaz, animaux.... Disponible en plusieurs versions (pose en ligne, pose en extrémité, pose inséré dans l'existant) il est fabriqué du diamètre 75 à 1500 mm. WaStop® la bonne solution! La conception à membrane en caoutchouc implique qu'il n'y a qu'une seule pièce mobile. De plus, cette construction produit un flux pulsatoire. On obtient ainsi un effet autonettoyant qui prévient les dépôts de boues empêchant le clapet de fonctionner correctement. Il en résulte un entretien minimal et par conséquent un coût d'exploitation réduit. Le clapet de non-retour WaStop® présente également une perte de charge parmi les plus faibles du marché, ce qui réduit les risques de retenues dans le réseau. Le clapet de retenue WaStop® existe dans les dimensions 100 à 1500 mm. Les produits plus grands ou présentant des dimensions hors standard peuvent être fabriqués sur demande. WaStop® minimise les coûts d'exploitation !

GROUPES DE SURPRESSION MULTIPOMPES



AVEC POMPES CENTRIFUGES VERTICALES MULTICELLULAIRES OU MONOCÉLLULAIRES HORIZONTALES

Tous types de surpresseurs multipompes.

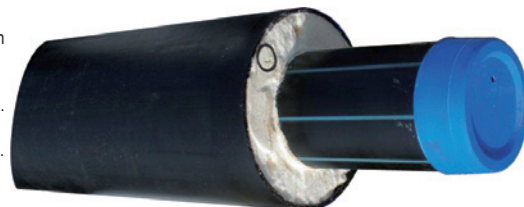
- Débits jusqu'à 500 m³/h.
- Pressions jusqu'à 250 m de HMT.

Les groupes sont réalisés sur devis pour répondre aux besoins spécifiques de chaque installation. Réservoirs à prévoir suivant les besoins de l'installation.

CALORIFUGEAGE

Domaines d'application :

- Traversées de ponts en encoorbement.
- Réseaux de chaleur.
- Réseaux incendie aériens.
- Canalisations en galerie.
- Procédés thermosensibles.



DÉTECTION DE FUITE



Ce système est un ensemble d'enregistreurs de données acoustiques conçu pour être déployé sur le réseau d'eaux potables. Le produit permet de contrôler de grands secteurs du réseau très rapidement. L'enregistreur indique visuellement la présence d'une fuite sur chantier et son logiciel très performant fournit des résultats sous forme graphique sous forme de tableau.

TUBE PRV AEP



L'eau potable est transportée par des canalisations spécifiques. Pour ce faire HOBAS propose une large sélection de diamètres de tuyaux pour différentes classes de pression. Une surface intérieure très lisse, ainsi qu'un coefficient de rugosité très bas minimisent la perte de pression, assurent un taux de fluidité optimal, et aboutissent à un gain d'énergie. Un large choix de pièces standard et sur-mesure, incluant Tés, brides et coudes sont disponibles.

Les produits HOBAS sont certifiés en France depuis octobre 2011 ainsi que dans de nombreux pays en Europe (Allemagne, Autriche, Suisse, Italie, Espagne, etc.).

Nos Fournisseurs (Sur Consultation)



T.D. Williamson (France) S.A.S.