

RAPPEL

Domaine d'Application

- Distribution eau chaude et eau froide sanitaire.
- Colonnes montantes.
- Ceintures d'alimentation

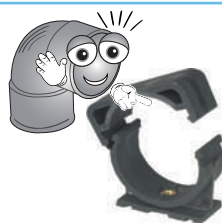
Utilisation

- HTA PN 25 : E.C.S. 10 bar 70°C
- HTA PN 16 : E.C.S. 6 bar 70°C
- HTA-F PN 16 : E.F.S 16 bar 20°C (pointes à 70°C)

} **ATEC 14.1 / 13-19248\_V1**  
L'ATEC couvre le système complet indivisible (tubes, raccords, polymère de soudure...)

Caractéristiques

- Dimensions conformes à la norme **NF-EN ISO 15877**.
- Attestation de Conformité Sanitaire.
- Excellent comportement au feu : **Bs1d0** (P.V. LNE K010945).
- Agréments marine : RINA - GERMANISCHER LLOYD.
- WRAS material and fittings.
- Jonction par «soudures à froid». Utiliser exclusivement les polymères de soudure RERFIX ou RERFAST spécialement mis au point par GIRPI pour le SYSTEM'O.
- Pour la préparation des assemblages, utiliser exclusivement le primaire d'accroche CLEANER +.
- FDES (DEP) : Fiche de Données Environnementales et Sanitaires.



COLLIER MONOKLIP P.54



POLYMERE P.61



CALORIFUGE P.51

Attention

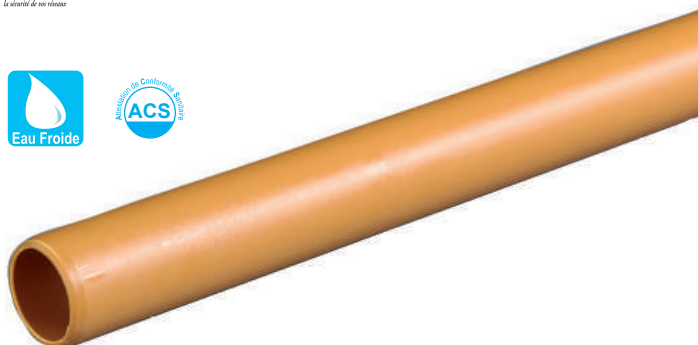
- L'usage de résine anaérobie pour réaliser l'étanchéité des assemblages vissés est interdit.

Avertissement

- Le système SYSTEM'O est un système complet spécialement étudié pour la fiabilité de l'ensemble. Il est donc impératif d'utiliser tous les éléments de ce système. L'utilisation de pièces d'origine différente annule la garantie apportée par GIRPI.

TUBE HTA-F PN 16

005



Chanfreinés aux 2 extrémités ( 16, 20, 25 PN 25) et obturés par des bouchons.  
HTA-F PN 16 : E.F.S. 16 bar 20°C (pointes à 70°C)

VENDU EN BARRE

RÉF.	HTAF+Ø			
Ø	EP. (mm)	LONGUEUR (m)	CODE	PRIX au ml
16	1,8	3	B2010AA0005	4,20
20	2,3	3	B2010AA0010	5,40
25	2,8	3	B2010AA0015	7,56
32	2,4	3	B2010AA0020	7,80
40	3,0	3	B2010AA0025	11,97
50	3,7	3	B2010AA0030	18,61
63	4,7	4	B2010AA0035	28,39
75	5,5	4	B2010AA0040	52,05
90	6,6	4	B2010AA0045	63,63
110	8,1	4	B2010AA0050	86,02
125	9,2	4	B2010AA0055	150,22
160	11,8	4	B2010AA0060	224,42

TUBE HTA

010



PN 16

Chanfreinés aux 2 extrémités ( 16, 20, 25 PN 25) et obturés par des bouchons.  
HTA PN 25 : E.C.S. 10 bar 70°C  
HTA PN 16 : E.C.S. 6 bar 70°C

VENDU EN BARRE

RÉF.	HTA+Ø+16			
Ø	EP. (mm)	LONGUEUR (m)	CODE	PRIX au ml
25	1,9	3	B2010AA0070	8,41
32	2,4	3	B2010AA0065	11,15
40	3,0	3	B2010AA0075	17,48
50	3,7	3	B2010AA0080	27,60
63	4,7	4	B2010AA0085	40,63
75	5,6	4	B2010AA0090	70,00
90	6,7	4	B2010AA0095	95,92
110	8,1	4	B2010AA0100	133,56
125	9,2	4	B2010AA0105	208,08
160	11,8	4	B2010AA0110	320,22

PN 25

VENDU EN BARRE

RÉF.	HTA+Ø			
Ø	EP. (mm)	LONGUEUR (m)	CODE	PRIX au ml
16	1,8	3	B2010AB0005	5,80
20	2,3	3	B2010AB0010	7,44
25	2,8	3	B2010AB0015	11,16
32	3,6	3	B2010AB0020	16,49
40	4,5	3	B2010AB0025	25,17
50	5,6	3	B2010AB0030	38,52
63	7,1	4	B2010AB0035	60,54

### POLYMÈRE DE SOUDURE HTA® FUSION



Pour la mise en œuvre des tubes et raccords **PVC-C** : **HTA, HTA-F et HTA-E**

Les +

- Un polymère optimisé pour la gamme HTA
- Applicable de -5° à +40°C
- Jusqu'à 4x plus rapide à sécher que RERFIX
- Un packaging clair

**Attention** : toujours les parties à encoller avec le décapant Cleaner +

**POUR PVC-C : HTA, HTA-F et HTA-E**

RÉF.	COLLERER		
VOL	CODE		PRIX
250 ml	E1020AA0044		46,80
1 L	E1020AA0042		91,57

### DÉCAPANT CLEANER +



Primaire d'accroche  
Nettoie, dégraisse et prépare les surfaces pour une adhérence optimale

**POUR POLYMÈRE DE SOUDURE GIRPI POUR HTA-E**

RÉF.	DECAPANTPL		
VOLUME	CODE		PRIX
1L	E1020AA0085		36,49



TEMPS DE SÉCHAGE AVANT REMISE EN PRESSION	RESEAUX NEUFS		REPARATION				
	6 bar • CPVC = 60°C		6 bar • CPVC = 60°C				
T°C mise en œuvre	Ø 16 - 160	Ø 16 - 40	Ø 50 - 63	Ø 75	Ø 90	Ø 110	Ø 125 - 160
+ 5 à 10°C	24 h	2 h	3 h	6 h	12 h	18 h	36 h
+ 11 à +35°C		1 h	2 h	4 h	6 h	8 h	24 h

### COMPENSATEUR DE DILATATION

020



Ø 32 à 63



Ø 75 à 110

Le compensateur GIRPI en PVCC est un assemblage astucieux de pièces fixes et d'une pièce mobile assurant la compensation de la dilatation.

Il permet, sans calcul, de compenser la dilatation de 2 longueurs de tube SYSTEM'O de 4m ou 3 longueurs de 3 m pour un  $\Delta T$  maximal de 60°C.

Il peut être installé verticalement ou horizontalement et ne nécessite pas de sens de pose particulier, cependant une attention spécifique devra être portée sur la rigidité des points fixes.

Sa mise en œuvre par soudure à froid rend son installation sur chantier simple et rapide

#### LES AVANTAGES

- Produit léger
- Encombrement réduit
- Système couvert par ACS
- Aucun calcul de dilatation à réaliser
- Simple installer
- Solution économique
- Homogénéité du réseau

RÉF.	HCOMP+Ø		
Ø	CODE		PRIX
32	B2010CB0005		124,51
40	B2010CB0010		152,84
50	B2010CB0015		168,25
63	B2010CB0020		208,39

### MANCHONS C-PVC LAITON POUR THERMOCOUPLE

020



RÉF.	HMI+Ø		
Ø	CODE		PRIX
16	B2010CD0010		23,70
20	B2010CD0015		28,55
25	B2010CD0020		34,94
32	B2010CD0025		42,98

### TÉS À INSERT LAITON TARAUDÉ

020



FEMELLE - FEMELLE  
- G à visser

RÉF.	HTGRL+Ø+12		
Ø	TARAUDAGE	CODE	PRIX
32	1/2"	B2010BD0005	26,63
40	1/2"	B2010BD0010	32,08
50	1/2"	B2010BD0015	37,44
63	1/2"	B2010BD0020	47,83

### COUDES C-PVC A INSERT LAITON

020



FEMELLE - FEMELLE  
- G à visser

RÉF.	H4MI+Ø+12		
Ø	TARAUDAGE	CODE	PRIX
32	1/2"	B2010BD0025	22,61
40	1/2"	B2010BD0030	26,09
50	1/2"	B2010BD0035	33,19
63	1/2"	B2010BD0040	49,07

### TÉS ET MANCHONS POUR INSTRUMENTATION

020



FEMELLE - FEMELLE  
- G à visser

RÉF.	HTIL+Ø+12		
Ø	TARAUDAGE	CODE	PRIX
75	1/2"	B2010BD0045	69,84
90	1/2"	B2010BD0050	98,24
110	1/2"	B2010BD0055	113,35
125	1/2"	B2010BD0060	359,70
160	1/2"	B2010BD0065	804,14

COUDE SIMPLE

020



45°

45°		H8M+Ø	
RÉF.	Ø	CODE	PRIX
	16	B2010BA0135	2,83
	20	B2010BA0140	3,07
	25	B2010BA0145	3,68
	32	B2010BA0150	6,07
	40	B2010BA0155	8,85
	50	B2010BA0160	10,41
	63	B2010BA0165	16,91
	75	B2010BA0240	34,20
	90	B2010BA0245	84,16
	110	B2010BA0250	84,09
	125	B2010BA0255	202,69
	160	B2010AA0110	320,22



90°

90°		H4M+Ø	
RÉF.	Ø	CODE	PRIX
	16	B2010BA0095	2,33
	20	B2010BA0100	2,61
	25	B2010BA0105	3,59
	32	B2010BA0110	4,92
	40	B2010BA0115	7,95
	50	B2010BA0120	12,99
	63	B2010BA0125	21,23
	75	B2010BA0215	32,84
	90	B2010BA0220	83,77
	110	B2010BA0225	125,41
	125	B2010BA0230	233,85
	160	B2010BA0235	403,58

TÉ SIMPLE

020



90°

90°		HTE+Ø	
RÉF.	Ø	CODE	PRIX
	16	B2010BD0075	2,87
	20	B2010BD0080	3,94
	25	B2010BD0085	5,43
	32	B2010BD0090	6,64
	40	B2010BD0095	10,41
	50	B2010BD0100	17,89
	63	B2010BD0105	28,81
	75	B2010BD0270	44,89
	90	B2010BD0275	113,29
	110	B2010BD0280	148,02
	125	B2010BD0285	284,00
	160	B2010BD0290	606,99



45°

45°		HYT+Ø	
RÉF.	Ø	CODE	PRIX
	40	B2010BD0225	44,30
	50	B2010BD0230	52,50
	63	B2010BD0235	78,31

TÉ RÉDUIT

020



RÉF.		HTR+ØM+ØF							
ØM / ØF	CODE	PRIX	ØM / ØF	CODE	PRIX	ØM / ØF	CODE	PRIX	
20 / 16	B2010BD0110	5,14	50 / 40	B2010BD0170	25,81	90 / 32	B2010BD0325	121,08	
25 / 16	B2010BD0115	6,21	63 / 20	B2010BD0175	37,89	90 / 40	B2010BD0330	119,41	
25 / 20	B2010BD0120	6,26	63 / 25	B2010BD0180	37,89	90 / 50	B2010BD0335	118,30	
32 / 16	B2010BD0125	9,44	63 / 32	B2010BD0185	37,20	90 / 63	B2010BD0340	121,08	
32 / 20	B2010BD0130	9,52	63 / 40	B2010BD0190	37,89	90 / 75	B2010BD0345	121,08	
32 / 25	B2010BD0135	9,52	63 / 50	B2010BD0195	37,89	110 / 40	B2010BD0350	196,49	
40 / 20	B2010BD0140	14,71	75 / 20	B2010BD0300	78,81	110 / 50	B2010BD0355	191,98	
40 / 25	B2010BD0145	14,71	75 / 25	B2010BD0295	79,52	110 / 63	B2010BD0360	196,49	
40 / 32	B2010BD0150	14,45	75 / 32	B2010BD0305	79,52	110 / 75	B2010BD0365	191,98	
50 / 20	B2010BD0155	25,81	75 / 40	B2010BD0310	78,81	110 / 90	B2010BD0370	191,98	
50 / 25	B2010BD0160	25,69	75 / 50	B2010BD0315	79,52				
50 / 32	B2010BD0165	25,81	75 / 63	B2010BD0320	78,81				

RÉDUCTION

020



MÂLE (Ø) - FEMELLE (Ør)

RÉF.		HRS+Ø	
ØM / ØF	CODE		PRIX
20 / 16	B2010BF0035		1,80
25 / 20	B2010BF0040		2,50
32 / 25	B2010BF0045		3,68
40 / 32	B2010BF0050		4,77
50 / 40	B2010BF0055		7,02
63 / 50	B2010BF0060		9,89
75 / 63	B2010BF0130		14,42
90 / 75	B2010BF0135		20,90
110 / 90	B2010BF0140		43,56
125 / 110	B2010BF0145		70,59



Réduction MÂLE - FEMELLE

RÉF.		HRDC+(*)	
ØM / ØF	(*)	CODE	PRIX
125 / 63	1263	B2010BF0240	75,41
125 / 75	1275	B2010BF0245	76,13
160 / 110	1611	B2010BF0250	91,85
160 / 125	1612	B2010BF0255	101,83

### RÉDUCTION DOUBLE

020



Réduction MÂLE - FEMELLE



RÉF.			HRD+ØM+ØF						
ØM / ØF	CODE	PRIX	ØM / ØF	CODE	PRIX	ØM / ØF	CODE	PRIX	
25 / 16	B2010BF0065	2,87	63 / 32	B2010BF0120	17,22	90 / 50	B2010BF0190	33,57	
32 / 16	B2010BF0070	6,00	63 / 40	B2010BF0125	15,36	90 / 63	B2010BF0195	33,57	
32 / 20	B2010BF0075	5,10	75 / 20	B2010BF0150	26,82	110 / 50	B2010BF0200	44,05	
40 / 16	B2010BF0080	8,79	75 / 25	B2010BF0155	27,44	110 / 63	B2010BF0205	44,85	
40 / 20	B2010BF0085	8,79	75 / 32	B2010BF0160	27,44	110 / 75	B2010BF0210	44,05	
40 / 25	B2010BF0090	7,56	75 / 40	B2010BF0165	27,70	125 / 90	B2010BF0230	77,91	
50 / 25	B2010BF0100	11,36	75 / 50	B2010BF0170	27,70	160 / 75	B2010BF0215	180,38	
50 / 32	B2010BF0105	9,71	90 / 25	B2010BF0175	33,27	160 / 90	B2010BF0220	176,24	
63 / 20	B2010BF0110	17,05	90 / 32	B2010BF0180	32,49	160 / 110	B2010BF0225	180,38	
63 / 25	B2010BF0115	17,22	90 / 40	B2010BF0185	32,81	160 / 125	B2010BF0235	176,24	

### MANCHON

020



RÉF.	HMA+Ø	
Ø	CODE	PRIX
16	B2010BB0005	1,80
20	B2010BB0010	1,75
25	B2010BB0015	2,43
32	B2010BB0020	3,69
40	B2010BB0025	5,62
50	B2010BB0030	8,62
63	B2010BB0035	14,92
75	B2010BB0040	34,20
90	B2010BB0045	49,03
110	B2010BB0050	67,54
125	B2010BB0060	150,08
160	B2010BB0055	367,98

### MAMELON

020



MÂLE - MÂLE

RÉF.		HMC+Ø	
Ø	LONGUEUR	CODE	PRIX
16	33	B2010BC0005	3,52
20	37	B2010BC0010	4,73
25	42	B2010BC0015	5,94
35	49	B2010BC0020	7,97
40	57	B2010BC0025	10,71
50	67	B2010BC0030	14,78
63	80	B2010BC0035	20,00
75	92	B2010BC0040	41,50

RÉF.		TUBHT+Ø	
Ø	LONGUEUR	CODE	PRIX
90	1000	B2010BC0045	119,58
110	1000	B2010BC0055	167,33
125	1000	B2010BC0050	258,42
160	1000	B2010BC0060	418,29

### BOUCHON

020



RÉF.	HBO+ Ø	
Ø	CODE	PRIX
16	B2010BE0005	2,15
20	B2010BE0010	2,38
25	B2010BE0015	3,28
32	B2010BE0020	5,10
40	B2010BE0025	7,74
50	B2010BE0030	12,44
63	B2010BE0035	20,30
75	B2010BE0040	31,49
90	B2010BE0045	64,92
110	B2010BE0050	89,28
125	B2010BE0060	128,37
160	B2010BE0055	229,07

### COURBE 90°

020



RÉF.		H4C+ Ø	
Ø	CODE	PRIX	
20	B2010BA0180	8,22	90°
25	B2010BA0175	9,82	
32	B2010BA0185	18,77	
40	B2010BA0190	20,39	
50	B2010BA0195	32,79	
63	B2010BA0130	45,55	

### MANCHON AVEC TARAUDAGE LAITON

020



Pour couple de serrage important - Femelle / Mâle - G à visser

RÉF.	HMML+ (*)		
Ø (F/M)	G	(*)	CODE
16 / 20	3/8"	16	B2010BH0220
20 / 25	1/2"	20	B2010BH0140
25 / 32	3/4"	25	B2010BH0180
32 / 40	1"	32	B2010BH0200
40 / 50	1"1/4	40	B2010BH0020
50 / 63	1"1/2	50	B2010BH0025
63 / 75	2"	63	B2010BH0030
75 / 90	2"1/2	75	B2010BH0035
90 / 110	3"	90	B2010BH0060

### MANCHON MIXTE TARAUDÉ

020



Avec bague métallique de renfort - Femelle / Mâle - G à visser

RÉF.	HMML+ (*)		
Ø (F/M)	G	(*)	CODE
20 / 25	1/2"	20	B2010BH0110
25 / 32	3/4"	25	B2010BH0115
32 / 40	1"	35	B2010BH0120
40 / 50	1"1/4	40	B2010BH0185
50 / 63	1"1/2	50	B2010BH0190
63 / 75	2"	63	B2010BH0125

EMBOUT FILETAGE LAITON

020



EMELLE - MÂLE f à visser pour couple de serrage important



RÉF.	HEAL+(*)			
Ø (F/M)	G	(*)	CODE	PRIX
16 / 20	3/8"	16	B2010BH0045	13,76
20 / 25	1/2"	20	B2010BH0135	13,27
25 / 32	3/4"	25	B2010BH0080	16,94
32 / 40	1"	32	B2010BH0160	30,03
40 / 50	1"1/4	40	B2010BH0165	49,71
50 / 63	1"1/2	50	B2010BH0170	65,83
63 / 75	2"	63	B2010BH0155	87,04
75 / 90	2"1/2	75	B2010BH0070	136,44
90 / 110	3"	90	B2010BH0130	164,53



FEMELLE - MÂLE f à visser pour couple de serrage important



RÉF.	HEBL+(*)			
Ø (F/M)	G	(*)	CODE	PRIX
16 / 20	1/2"	16	B2010BH0145	13,38
20 / 25	3/4"	20	B2010BH0175	16,79
25 / 32	1"	25	B2010BH0150	23,94
32 / 40	1"1/4	32	B2010BH0005	44,80
40 / 50	1"1/2	40	B2010BH0010	59,13
50 / 63	2"	50	B2010BH0015	80,18

EMBOUT FILETÉ

020



FEMELLE f à visser  
Réservé à 1 montage plastique sur plastique



RÉF.	HEA+(*)			
Ø FEMELLE	G	(*)	CODE	PRIX
20	1/2"	16	B2010BH0090	14,29
25	3/4"	20	B2010BH0095	18,66
32	1"	25	B2010BH0075	31,67
40	1"1/4	16	B2010BH0050	52,00
50	1"1/2	20	B2010BH0205	68,85
63	2"	25	B2010BH0195	87,88



FEMELLE f à visser  
Réservé à 1 montage plastique sur plastique



RÉF.	HEB+(*)			
Ø FEMELLE	G	(*)	CODE	PRIX
16	1/2"	16	B2010BH0085	13,93
25	3/4"	20	B2010BH0100	24,24
32	1"	25	B2010BH0105	40,11
40	1"1/4	16	B2010BH0210	53,15
50	1"1/2	20	B2010BH0215	69,24

**i** IMPORTANT : Pour le montage des pièces avec filetage plastique, n'utiliser que du ruban en PTFE à l'exclusion de toutes filasses ou produits similaires. On peut aussi utiliser une pâte d'étanchéité compatible avec le PVC-U.

UNION 3 PIÈCES

020



FEMELLE f à visser à coller / fileté plastique  
Réservé à 1 montage plastique sur plastique



RÉF.	H3F+(*)			
Ø FEMELLE	FILETAGE	(*)	CODE	PRIX
16	1/2"	PB16	B2010BI0115	24,70
20	1/2"	P20	B2010BI0120	24,70
20	3/4"	PB20	B2010BI0125	24,70
25	3/4"	P25	B2010BI0130	36,25
25	1"	PB25	B2010BI0135	37,10



FEMELLE - FEMELLE à coller  
Réservé à 1 montage plastique sur plastique



RÉF.	H3P+Ø		
Ø	CODE	PRIX	
16	B2010BI0005	14,12	
20	B2010BI0010	16,49	
25	B2010BI0015	20,08	
32	B2010BI0020	26,39	
40	B2010BI0025	34,79	
50	B2010BI0030	49,03	
63	B2010BI0035	67,75	

UNION 3 PIÈCES MIXTE

020



f laiton fileté - Femelle C-PVC à coller / fileté laiton



RÉF.	H3FL+Ø			
Ø	FILETAGE	CODE	PRIX	
16	3/8"	B2010BI0075	21,26	
20	1/2"	B2010BI0080	24,90	
25	3/4"	B2010BI0085	35,79	
32	1"	B2010BI0090	48,99	
40	1"1/4	B2010BI0095	79,97	
50	1"1/2	B2010BI0100	97,49	
63	2"	B2010BI0105	158,03	



G laiton taraudé - Femelle C-PVC à coller / taraudée laiton



RÉF.	H3GL+Ø			
Ø	TARAUDAGE	CODE	PRIX	
16	3/8"	B2010BI0040	19,20	
20	1/2"	B2010BI0045	23,27	
25	3/4"	B2010BI0050	33,75	
32	1"	B2010BI0055	45,82	
40	1"1/4	B2010BI0060	74,87	
50	1"1/2	B2010BI0065	89,41	
63	2"	B2010BI0070	149,64	

### COUDE TARAUDÉ 90° 020



Femelle - G à visser pour couple de serrage important



90°

RÉF.	H4GL+Ø		
Ø	G	CODE	PRIX
16	1/2"	B2010BA0200	15,08
20	1/2"	B2010BA0205	16,29
25	3/4"	B2010BA0210	30,14

### TÉ À INSERT LAITON TARAUDÉ 020



Femelle - Femelle - G à visser



AVEC BAGUE DE RENFORT

RÉF.	HTGRL+Ø+34		
Ø	G	CODE	PRIX
32	3/4"	B2010BD0250	26,64
40	3/4"	B2010BD0255	32,08
50	3/4"	B2010BD0260	37,44
63	3/4"	B2010BD0265	47,98

### APPLIQUE MURALE 020



Femelle - G à visser avec taraudage laiton



RÉF.	H4GP+Ø			
Ø	G	(*)	CODE	PRIX
16	1/2"	1263	B2010BG0005	17,14
20	1/2"	1275	B2010BG0010	22,07
25	3/4"	1611	B2010BG0015	42,17

### COLLET STRIE 020



Sans joint - Femelle

RÉF.	HCS+Ø		PRIX
Ø	CODE		
25	B2010BL0005		6,47
32	B2010BL0010		8,33
40	B2010BL0015		12,04
50	B2010BL0020		18,65
63	B2010BL0025		28,38
75	B2010BL0030		32,22
90	B2010BL0035		65,25
110	B2010BL0040		82,32
125	B2010BL0045		148,12
160	B2010BL0050		261,50

### DOUILLE DE RACCORDEMENT 020



Mâle - G à visser avec joint plat EPDM, bague et écrou fou en laiton

**Domaine d'application :** montage sur compteur ou accessoires à portée plate

RÉF.	HDR+Ø		
Ø	TARAUDAGE	CODE	PRIX
16	1/2"	B2010BJ0005	9,02
20	3/4"	B2010BJ0010	10,44
25	1"	B2010BJ0015	14,78
32	1"1/4	B2010BJ0020	20,75
40	1"1/2	B2010BJ0025	26,70
50	2"	B2010BJ0030	45,99

### CLAPET ANTI RETOUR 030



Pour montage entre brides joints EPDM

RÉF.	HCBS+Ø		PRIX
Ø	Ø INTERIEUR	CODE	
50	20	B2010CC0025	163,39
63	32	B2010CC0030	173,44



RÉF.	HCB3P+Ø		PRIX
Ø	CODE		
20	B2010CC0005		67,48
25	B2010CC0010		80,96
32	B2010CC0015		95,41
40	B2010CC0020		114,54

### VANNE À BILLE 030



Femelle - Femelle avec joint EPDM chaleur

RÉF.	VHCEP+Ø		PRIX
Ø	CODE		
16	B2010CA0005		111,94
20	B2010CA0010		111,01
25	B2010CA0015		121,38
35	B2010CA0020		138,62
40	B2010CA0025		173,00
50	B2010CA0030		200,76
63	B2010CA0035		258,55



Femelle - Femelle avec joint EPDM chaleur

RÉF.	VHFEP+Ø		PRIX
Ø	CODE		
75	B2010CA0040		685,00
90	B2010CA0045		669,14
110	B2010CA0050		846,16