



Pour les Pros des Réseaux

ASSAINISSEMENT NON COLLECTIF

A
1



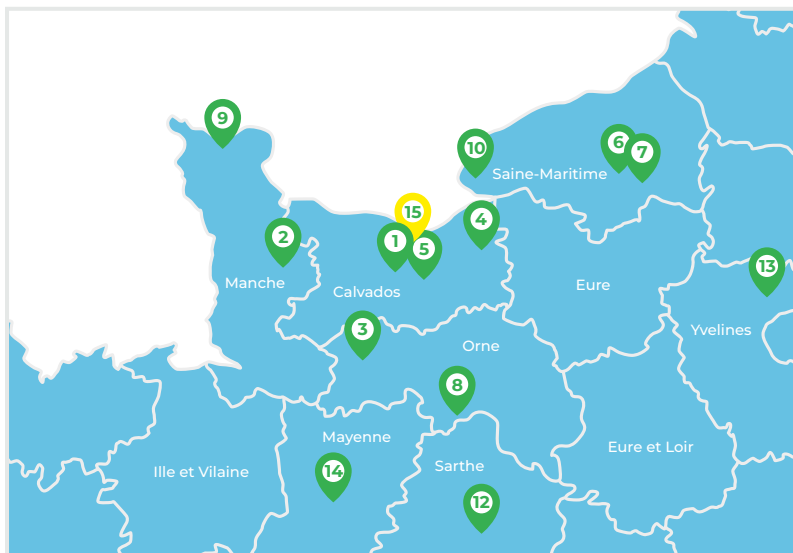
CATALOGUE

JUIN
2021

PRIX PRO. : CONTACTEZ-NOUS

www.penet-plastiques.fr

Pour les Pros des Réseaux



SIÈGE SOCIAL / AGENCE

01 - CARPIQUET

6 rue de l'avenir Z.I. EST
14 650 CARPIQUET

Tél : 02 31 71 70 70

E-mail : commercial@penettp.fr

Horaires Carpiquet

7h00 - 12h00

13h00 - 18h00

Du lundi au vendredi

NOS AGENCES

02 - SAINT-LÔ

Z.A.C. de la Croix Carrée
50 180 AGNEAUX

Tél : 02 33 77 80 60

E-mail : agneaux@penettp.fr

03 - FLERS

Z.A. de la Poterie
61 100 ST-GEORGES-DES-GROSEILLERS

Tél : 02 33 62 25 25

E-mail : flers@penettp.fr

04 - LISIEUX

RN 13 La Bosquetterie
14 340 LE PRÉ D'AUGE

Tél : 02 31 48 17 17

E-mail : lisieux@penettp.fr

05 - MONDEVILLE

Z.A. Est 4 rue des chasseurs
14 120 MONDEVILLE

Tél : 02 31 78 70 70

E-mail : mondeville@penettp.fr

06 - MAROMME

Les Portes de l'Ouest
76 150 LA VAUPALIERE

Tél : 02 32 820 820

E-mail : maromme@penettp.fr

07 - SOTTEVILLE LES ROUEN

1 rue Condorcet
76300 SOTTEVILLE-LÈS-ROUEN

Tél : 02 35 64 22 00

E-mail : sotteville@penettp.fr

08 - ALENÇON

Parc d'activités d'Écouves Z.I. NORD
61 250 VALFRAMBERT

Tél : 02 33 32 53 53

E-mail : alencon@penettp.fr

09 - TOURLAVILLE

191 rue de Brequecal
50 110 TOURLAVILLE

Tél : 02 33 71 72 00

E-mail : tourlaville@penettp.fr

10 - LE HAVRE

466 boulevard Jules Durand
76 600 LE HAVRE

Tél : 02 35 11 76 76

E-mail : lehavre@penettp.fr

12 - LE MANS

Z.A.C. du Monne
72 700 ALLONNES

Tél : 02 43 14 14 40

E-mail : lemans@penettp.fr

13 - LES MUREAUX

Z.I. des Garennes 2 rue Denis Papin
78 130 LES MUREAUX

Tél : 01 78 90 28 28

E-mail : lesmureaux@penettp.fr

14 - LAVAL

Z.I. Les Touches
118 Boulevard Henri Becquerel
53 000 LAVAL

Tél : 02 30 32 30 00

E-mail : laval@penettp.fr



15 - Penet AEP

4 rue de l'avenir Z.I. EST
14 650 CARPIQUET

E-mail : aep@penettp.fr

Retrouvez les horaires d'ouverture
de nos agences sur notre site

www.penet-plastiques.fr

SOMMAIRE A.N.C.

	PAGE
GLOSSAIRE.....	5
SCHÉMA DE PRINCIPE DES FILIÈRES A.N.C.....	6
 010 SYSTÈME ADVANCED ENVIRO))SEPTIC ^{MD}	8
 020 FILIÈRES A.N.C.....	10
COMPARATIF DES FILIÈRES EXISTANTES.....	14
 030 FOSSES TOUTES EAUX.....	15
 040 BACS À GRAISSE, CHASSES À AUGET, PRÉFILTRES & DÉGRILLEURS.....	20
 050 REGARDS (BOÎTES) DE RÉPARTITION, BOUCLAGE & COLLECTE.....	22
 060 POSTES DE RELEVAGE.....	24
 070 PACKS FILTRES À SABLE.....	32
 080 TUBES PLEINS & TUBES D'ÉPANDAGE.....	34
 090 RACCORDS A.N.C.....	36
 B1 RACCORDS PVC ÉVACUATION.....	37
 100 ACCESSOIRES & OUTILLAGES A.N.C.....	38
 E1 ACCESSOIRES & OUTILLAGES.....	39

REMISE PAR ACTIVITÉ P.41 INDEX P.42 CONDITIONS GÉNÉRALES DE VENTES P.43

NOS PARTENAIRES FOURNISSEURS



la sécurité de vos réseaux



Sebico



Redonnons le meilleur à la terre



INFORMATIONS TECHNIQUES

DÉFINITION D'UNE NORME

La norme est une spécification technique approuvée par un organisme (AFNOR en France). Il s'agit d'un document élaboré en consensus par l'ensemble des acteurs d'un marché : producteurs, utilisateurs, laboratoires, pouvoirs publics, consommateurs... qui fournit, pour des usages communs et répétés, des règles, des lignes directrices ou des caractéristiques, pour des activités, garantissant un niveau optimal.

NORMES

NF DTU 64.1 : « Mise en oeuvre des dispositifs d'assainissement non collectifs (dit autonome) ».

- Cahier des prescriptions techniques.
- Critères généraux de choix des matériaux.

NF EN 12-566 : petites installations de traitement des eaux usées jusqu'à 50 PTE

NF EN 12-566-1 : Fosses septiques préfabriquées.

NF EN 12-566-3 : stations d'épuration des eaux usées domestiques prêtes à l'emploi et/ou assemblées sur site.

NF P 16-006 : Installations d'assainissement non collectif - Conception

RÉGLEMENTATION

• Arrêté du 21 juillet 2015 relatif aux systèmes d'assainissement collectif et aux installations d'assainissement non collectif, à l'exception des installations d'assainissement non collectif recevant une charge brute de pollution organique inférieure ou égale à 1,2 kg/j de DBO5

• Arrêté du 27 avril 2012 relatif aux modalités de l'exécution de la mission de contrôle des installations d'assainissement non collectif

DTA

• DTA : document technique d'application désigne l'avis formulé par un groupe d'experts sur l'aptitude à l'emploi des procédés innovants de construction, pour lesquels la mise en oeuvre n'est pas décrite dans un NF DTU.

DÉFINITION D'UNE MARQUE DE QUALITÉ

Opération consistant à faire attester, par un organisme tiers (en France : AFNOR, l'AFAQ, etc), qu'un produit, un processus ou un service est conforme aux exigences spécifiées. Fondée sur des critères objectifs et quantifiés, la certification suppose en amont une Réflexion sur l'organisation et une sensibilisation des personnels. En aval, l'attribution et le maintien de la certification sont liés à des audits réguliers du fabricant par un organisme tiers.

DÉFINITION ASSAINISSEMENT NON COLLECTIF

Tout système d'assainissement effectuant la collecte, le prétraitement, l'épuration, l'infiltration, ou le rejet des eaux usées domestiques des immeubles non raccordés au réseau public d'assainissement. L'assainissement Non-Collectif jusqu'à 20 EH concerne les habitations isolées dont la charge polluante est inférieure à 1,2 kg de DBO5/j. Le présent catalogue concerne les systèmes de traitement des effluents dont la DBO5 journalière est inférieure ou égale à 1,2 kg, soit 20 EH (norme NF P16566) ou encore une habitation individuelle de 10 pièces principales (décret 2005-69).

SYSTÈME ADVANCED ENVIRO))SEPTIC^{MD}



En application de l'article 7 de l'arrêté du 7 septembre 2009 modifié fixant les prescriptions techniques applicables aux installations d'assainissement non collectif recevant une charge brute de pollution organique inférieure ou égale à 1,2 kg/j de DBO5 et après évaluation par des organismes notifiés, la ministre de l'environnement, de l'énergie et de la mer, chargée des relations internationales sur le climat, et la ministre des affaires sociales et de la santé agréent les dispositifs suivants : « ENVIRO-SEPTIC ES 6 EH » (6 EH) ; DBO EXPERT ; Gamme « ENVIRO-SEPTIC ES », modèles 5 EH, 6 EH, 7 EH, 8 EH, 9 EH, 10 EH, 12 EH, 13 EH, 14 EH, 15 EH, 16 EH, 18 EH et 20 EH ; DBO EXPERT.

L'agrément de ces dispositifs de traitement porte seulement sur le traitement des eaux usées.

L'évacuation des eaux usées doit respecter les prescriptions techniques en vigueur.

Les fiches techniques correspondantes sont présentées en annexe.

Cet avis annule et remplace l'avis (NOR : DEVL1329522V) publié au Journal officiel du 27 décembre 2013, édition électronique, texte n° 172.

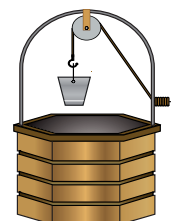
DISTANCE MINIMUM À RESPECTER POUR L'INSTALLATION D'UNE FILIÈRE D'ASSAINISSEMENT NON COLLECTIF



Respecter une distance du terrain voisin minimum de 3 m autour de l'assainissement.



Respecter une distance de plantation minimum de 3 m autour de l'assainissement.



Respecter une distance de captage d'eau potable minimum de 35 m autour de l'assainissement.

GLOSSAIRE

AÉROBIE :

Se dit d'un milieu contenant de l'oxygène.

ANAÉROBIE :

Se dit d'un milieu sans oxygène.

BAC À GRAISSES :

Appareil destiné à la séparation des graisses par flottaison.

BOUES :

Matières solides décantées qui se déposent au fond de la fosse toutes eaux.

DBO5 :

Demande Biologique en Oxygène sur 5 jours (paramètre de mesure de la pollution biodégradable).

DCO :

Demande Chimique en Oxygène.

EAUX MÉNAGÈRES :

Eaux provenant de la cuisine, la salle de bains, buanderie, lavabos...

EAUX VANNES :

Eaux provenant des WC.

EAUX PLUVIALES :

Eaux issues des toitures et surfaces imperméables. Elles ne sont jamais admises dans la fosse toutes eaux ni dans le système de traitement.

EFFLUENTS :

Désignent les eaux usées issues de l'habitation ou de la fosse toutes eaux.

ÉPANDAGE :

Système destiné à recevoir les eaux prétraitées (issues de la fosse toutes eaux) et qui permet leur épuration par percolation dans le sol en place ou dans un massif de matériau filtrant reconstitué.

ÉQUIVALENT / HABITANT :

Grandeur visant à dimensionner l'installation (septique) ayant pour référence une pollution domestique de 60 g/j de DBO5 par jour pour 150 litres/jour de débit d'eaux usées/EH.

EXUTOIRE :

Milieu récepteur des eaux épurées.

FILIÈRE D'ASSAINISSEMENT :

Dispositif assurant le traitement des eaux usées domestiques comprenant dans le cadre du DTU la fosse toutes eaux et équipements annexes ainsi que le système de traitement, sur le sol naturel ou reconstitué.

FOSSE TOUTES EAUX :

Norme NF EN 12566-1 - Marquage CE - Réservoir fermé de décantation dans lequel les boues décantées sont en contact direct avec les eaux usées traversant l'ouvrage. Les matières organiques solides y sont partiellement décomposées par voie bactérienne anaérobie (selon NF EN 1085).

HYDROMORPHIE :

Aptitude d'un sol à la rétention d'eau, soit en permanence, soit à certaines périodes de l'année.

MES (MATIÈRES EN SUSPENSION) :

Particules de matières organiques ou minérales en suspension dans l'effluent septique.

NIVEAU DE LA NAPPE PHRÉATIQUE :

Niveau au-dessous duquel le sol est saturé d'eau.

PIÈCES PRINCIPALES :

Nombre de chambres + 2. La hauteur sous plafond d'une pièce est au moins égale à 2.30 mètres pour une surface au moins égale à 9 m².

PRÉTRAITEMENT :

Première transformation des eaux usées domestiques, assurée par la fosse toutes eaux, avant traitement.

PRÉFILTRE :

Appareil destiné à prévenir le colmatage du dispositif de traitement par les matières en suspension. Il peut être ou non intégré à la fosse.

PERMÉABILITÉ :

Capacité du sol à infiltrer les eaux.

COEFFICIENT DE PERMÉABILITÉ (K) :

Exprimé en mm/h, il traduit la plus ou moins grande capacité d'infiltration des eaux par le sol. Il ne peut être évalué que par un essai de percolation.

SOL SUPERFICIEL :

Couche de terre superficielle jusqu'à 1 mètre de profondeur.

SOL :

Épaisseur de terre entre le sol superficiel et le substratum.

SUBSTRATUM :

Couche rocheuse en place à profondeur variable (schiste, calcaire, granit...) plus ou moins masquée par des dépôts superficiels.

TRAITEMENT :

Épuration aérobie des effluents, dans le sol en place ou reconstitué.

TUYAU D'ÉPANDAGE :

Tuyau rigide, percé de façon régulière d'orifices ou de fentes permettant le passage des eaux prétraitées dans le système de traitement.

VENTILATION :

Dispositif permettant le renouvellement de l'air à l'intérieur des ouvrages, afin d'évacuer les gaz de fermentation issus de la fosse toutes eaux. Une mauvaise ventilation peut occasionner une odeur désagréable. Elle doit déboucher au dessus de la toiture.

VIDANGE :

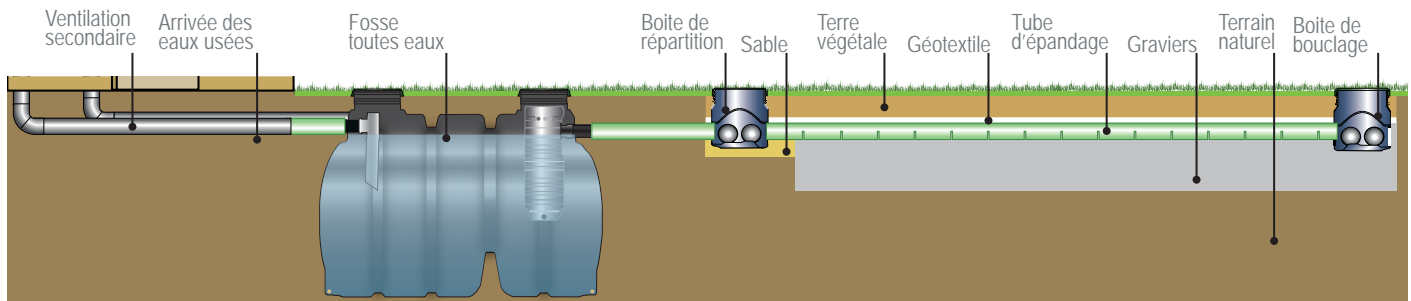
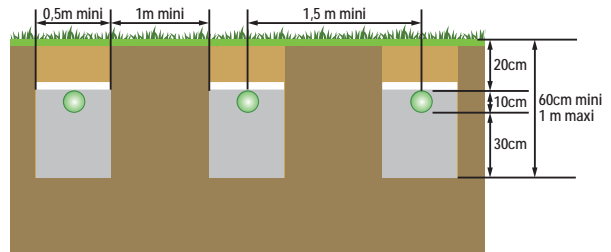
Entretien périodique des dispositifs de prétraitement dans le but d'extraire les boues décantées et les graisses.

TRANCHÉES D'ÉPANDAGE

Dans la prolongation du pré-traitement par la fosse toutes eaux, le traitement et l'évacuation des eaux usées sont assurés par le sol en place. L'épuration résulte de la filtration physique qui s'opère en surface du sol et de l'action des micro organismes qui se développent au sein de sa porosité. Le sol en place doit donc présenter des caractéristiques physico-chimiques et une texture adaptées pour que l'oxygène y soit présent. L'épandage à faible profondeur (fond de tranchée entre 50 et 60 cm) est réparti sur plusieurs tranchées d'une longueur maxi de 30 m chacune avec un espacement de 1 à 3 m de sol naturel entre chaque tranchée. Dimensionnement : 10 à 15 ml /EH en fonction de la perméabilité, avec une longueur maxi par tranchée de 30 mètres linéaires et un espacement de 1 mini de sol naturel entre chaque tranchée.

DIMENSIONNEMENT

Nombre de pièces principales	EH	Volume de la fosse toutes eaux	Surface en tranchées d'épandage (en ml)			
			Sol sableux	Sol limoneux	Sol argileux	Si nappe phréatique à moins de 1,5m
5	5	3 m³	30	50 à 80	120	40 Sol sableux 60 à 100 Sol limoneux
6	6	4 m³	40	70 à 110	160	55 Sol sableux 80 à 135 Sol limoneux
7	7	5 m³	50	85 à 135	200	70 Sol sableux 100 à 137 Sol limoneux

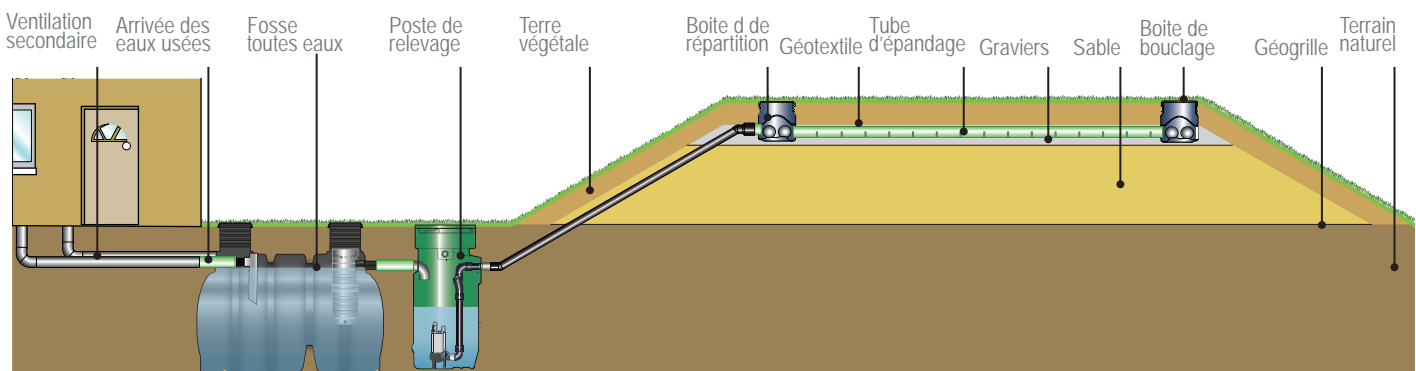
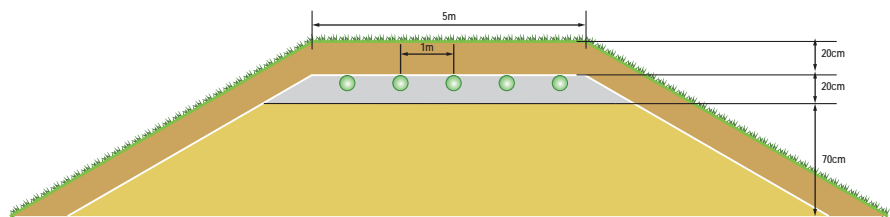


TERTRE D'INFILTRATION

C'est un filtre à sable vertical, non drainé, surélevé par rapport au terrain naturel. Ce dispositif hors sol nécessite souvent un poste de relevage après la fosse toutes eaux. Il s'agit d'un assainissement en sol reconstitué de sable et de gravier. Le dispositif doit être recouvert de 20 cm de terre végétale. L'épuration est réalisée par les micro-organismes majoritairement fixés autour du sable lavé, non calcaire. La partie la plus active biologiquement se situe dans les 15 premiers centimètres de sable. Les eaux traitées sont infiltrées dans le sol ou drainées et évacuées par rejet vers le milieu hydraulique superficiel, lorsqu'aucune solution n'est envisageable. Ce dispositif est adapté aux sols imperméables où la nappe phréatique peut être haute. Dimensionnement : surface minimum de 20 m² pour 4 pièces principales. Majoration de 5 m² par pièce principale supplémentaire. A la base, le terre nécessite une surface beaucoup plus importante (entre 60 et 90 m² selon le contexte)

DIMENSIONNEMENT

Nombre de pièces principales	EH	Volume de la fosse toutes eaux	Surface minimale du terre non drainé en m² au sommet
5	5	3 m³	25
+ 1	+ 1	+ 1 m³	+ 5



ADVANCED ENVIRO))SEPTIC^{MD}

DRAINE

AVIS TECHNIQUE DTA
17.1/18-333-V1
Agrée 5 à 20Eh

AGREMENT MINISTERIEL
Agrée 5 à 20 Eh
n°2019-008
ETANCHE

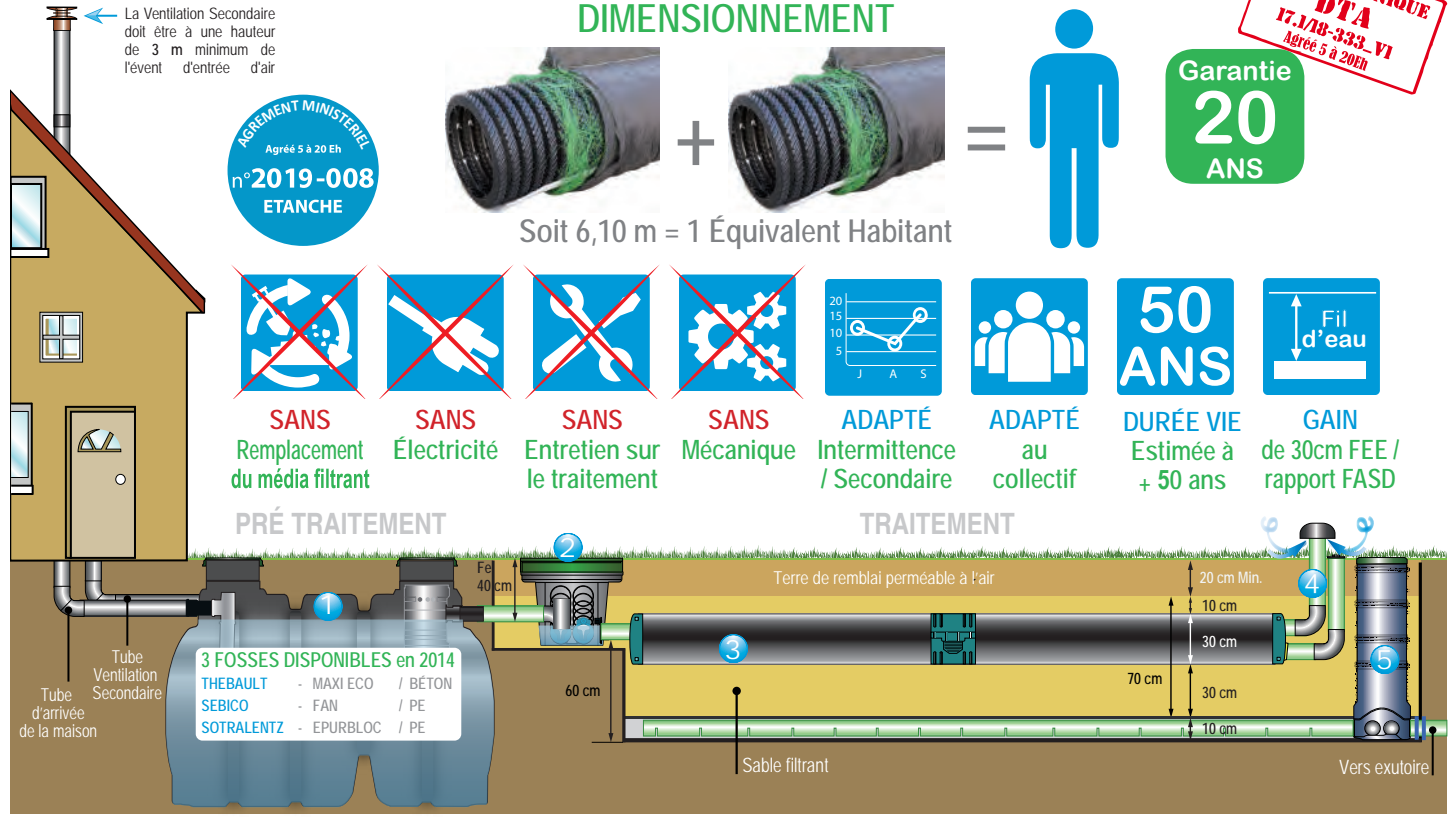


Garantie
20 ANS

- SANS**
Remplacement du média filtrant
- SANS**
Électricité
- SANS**
Entretien sur le traitement
- SANS**
Mécanique
- ADAPTÉ**
Intermittence / Secondaire
- ADAPTÉ**
au collectif
- 50 ANS**
DURÉE VIE
Estimée à + 50 ans
- GAIN**
de 30cm FEE / rapport FASD

PRÉ TRAITEMENT

TRAITEMENT



Processus en 4 étapes

De traitement écologique des conduites



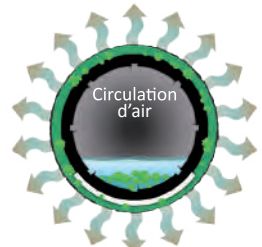
MONTÉE EN CHARGE ET REFROIDISSEMENT DES EFFLUENTS PRÉTRAITÉS



ACTION DES BACTÉRIES AU NIVEAU DE LA MEMBRANE FIBREUSE

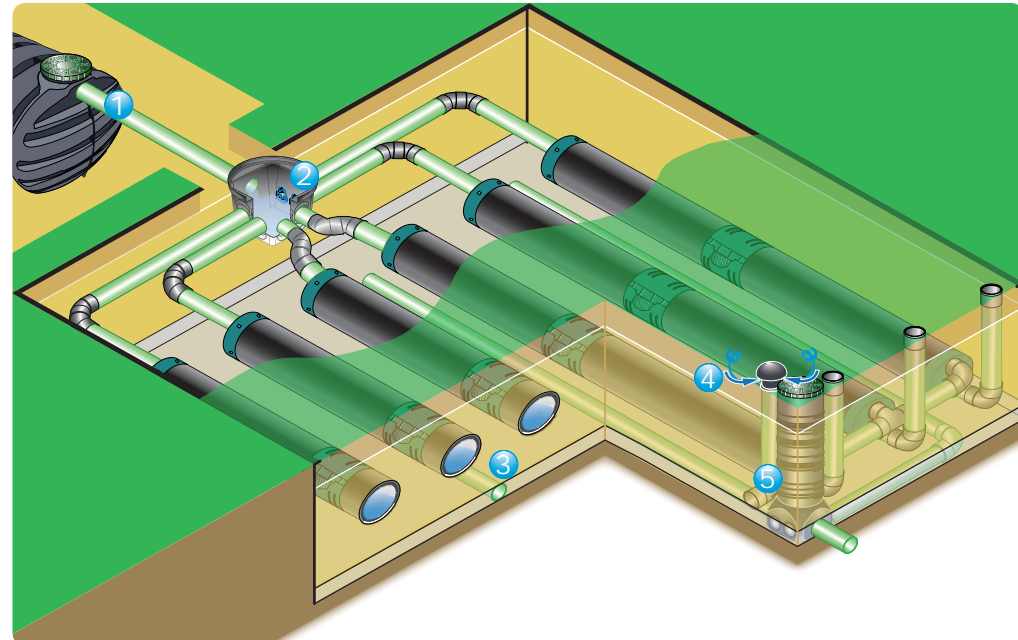


DES EFFLUENTS SUR TOUTE LA LONGUEUR DES CONDUITES PAR CAPILLARITÉ, RÉPARTITION



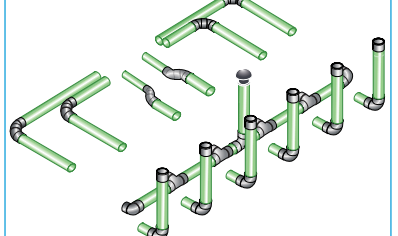
INFILTRATION DES EFFLUENTS DÉJÀ TRAITÉS DANS LE SABLE

Alternance des bactéries aérobies et anaérobies pour un traitement optimal



CLARINETTE

FACILITÉ DE POSE & GAIN DE TEMPS



Pré-montage tube PVC et raccords pour répartition, ventilation et piézomètres

- 1 Pré-traitement Fosse toutes eaux
- 2 Distribution des effluents homogène grâce au regard de répartition et ses égalisateurs. La conduite Advanced ENVIRO))SEPTIC.
- 3 Montée en charge des eaux dans la conduite Advanced ENVIRO))SEPTIC.
- 4 Aérobie
- 5 Collecte

ADVANCED
ENVIRO))SEPTIC^{MD}

NON-DRAINE

La Ventilation Secondaire doit être à une hauteur de 3 m minimum de l'évent d'entrée d'air

AGREMENT MINISTERIEL
Agréé 5 à 20 Eh
n°2019-009
NON ETANCHE

DIMENSIONNEMENT



Soit 6,10 m = 1 Équivalent Habitant



Garantie
20
ANS

AVIS TECHNIQUE DTA
17.1/18-333-VI
Agréé 5 à 20Eh



SANS
Remplacement
du média filtrant



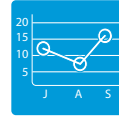
SANS
Électricité



SANS
Entretien sur
le traitement



SANS
Mécanique



ADAPTÉ
à
L'intermittence

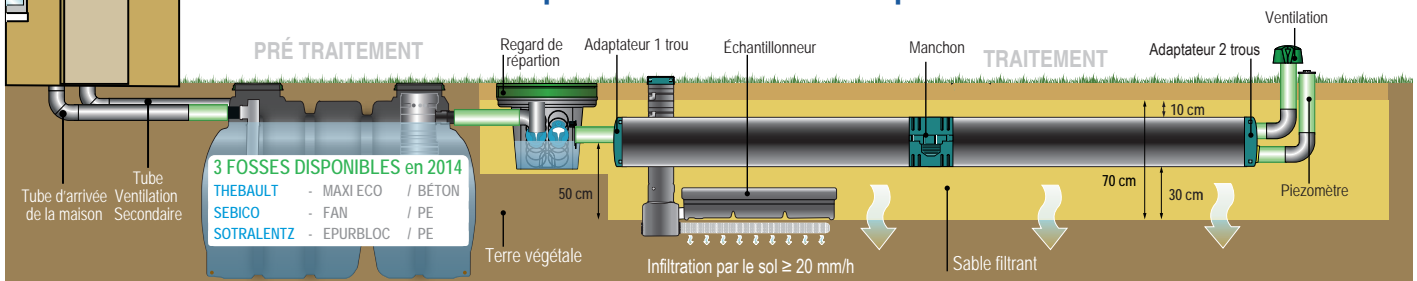


ADAPTÉ
au
collectif



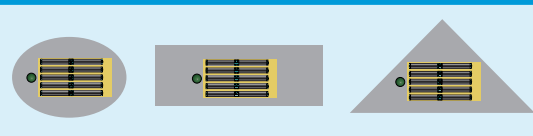
DURÉE VIE
> 50 ans

L'ÉCHANTILLONNEUR permet de contrôler la qualité du traitement en infiltration



L'unique solution d'assainissement non collectif agréée en infiltration à partir de 20 mm/h.

Adaptez votre surface d'infiltration



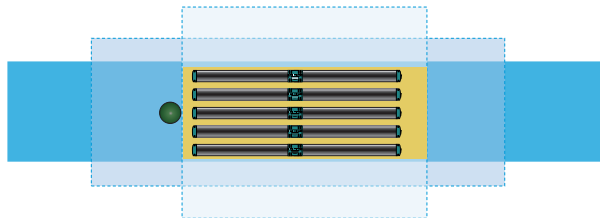
Solution modulable selon votre parcelle

Les dimensions de la surface d'infiltration sont adaptables à votre parcelle tout en respectant l'emprise minimum du traitement ENVIRO))SEPTIC

PROPOSITIONS DE DIMENSIONNEMENT

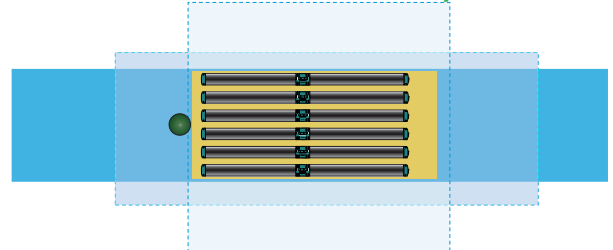
Pour ES5EH ND, le traitement ENVIRO))SEPTIC fait 2,70 x 7,00 m il est librement positionné sur une surface de 40m²

5 EH ND = 40 m²



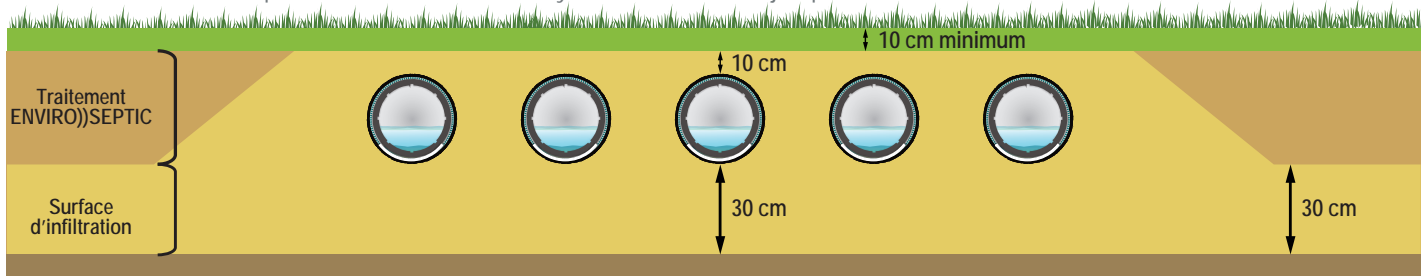
4,00 x 10,00 m | 2,70 x 14,82 m | 5,71 x 7,00 m

6 EH-A ND = 48,5 m²



4,85 x 10,00 m | 3,15 x 15,40 m | 6,93 x 7,00 m

La zone d'infiltration est constitué sur toute sa surface de 30 cm de sable filtrant. La partie traitement est remblayée de sable filtrant jusqu'à 10 cm au-dessus des conduites





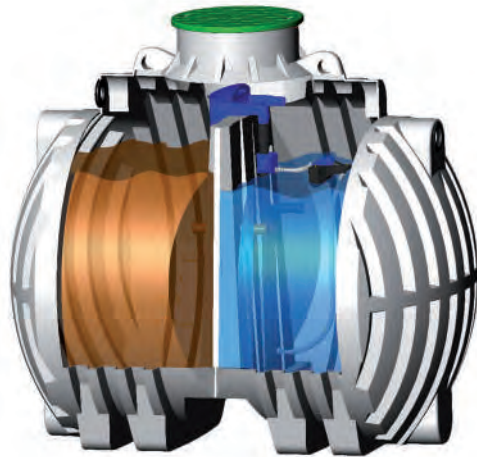
PUROO® LA NOUVELLE GÉNÉRATION DE MICROSTATIONS !

- **Utilisation simple**
La microstation PUROO® est prête à brancher. Son utilisation est très simple et compréhensible par tous.
- **Faible consommation d'énergie**
Seulement 30 kWh (ou 5 euros) / personne 1 an
- **Efficacité élevée**
En sous-charge comme en surcharge, le PUROO® s'adapte à la charge entrante dans toutes les situations.
- **Pas d'électrovanne**
Un interrupteur flottant à bille, très robuste, spécialement développé par ATB et gère directement l'alimentation en air. Sans électricité - purement mécanique.
- **Coût d'entretien et de maintenance très bas.**
Peu de pièces d'usure, donc peu de frais de fonctionnement.



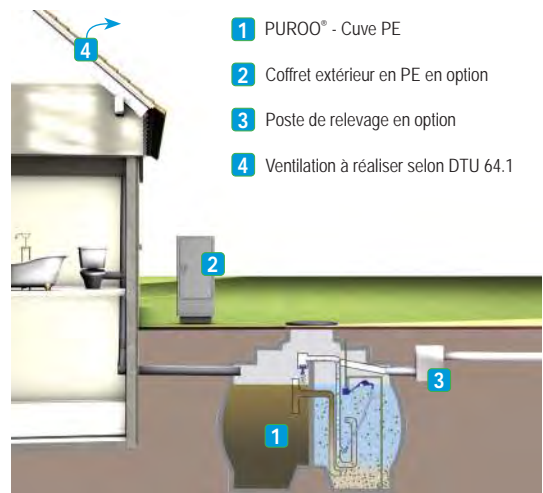
AGREMENT MINISTERIEL
2014 - 004 - mod01
- ext02 - ext03

PUROO PE



PUROO® LES AVANTAGES :

- S'adapte automatiquement à la charge polluante réelle, en sous-charge comme en surcharge.
- Gère automatiquement le passage en "mode économique" en cas d'absence prolongée.
- (Une cuve seulement, muni d'un décanteur primaire important pour espacer les vidanges).
- Un an d'entretien inclus lors de l'achat de votre microstation PUROO.
- Peu de pièces d'usure.
- Station livrée pré-installée et pré-programmée.
- Préleveur d'échantillon intégré.
- Pose en nappe phréatique possible.
- Ni pompe de dosage ni cuve supplémentaire nécessaire. Pas de remplacement de matières filtrantes. Efficace, Simple et Économique.
- Un produit conçu et fabriqué en Allemagne. (Installé dans une cuve de haute qualité fabriquée en Europe) . Qualité, SAV et fiabilité sont nos engagements.



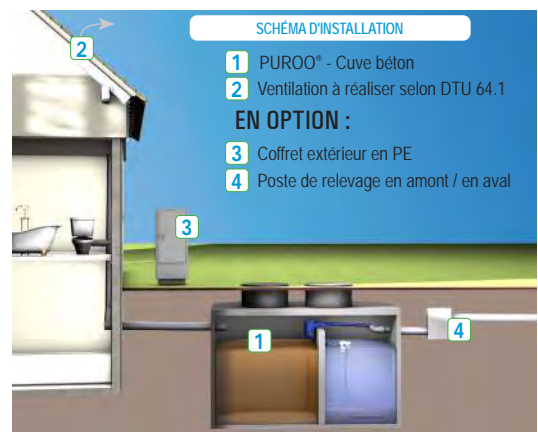
- 1 PUROO® - Cuve PE
- 2 Coffret extérieur en PE en option
- 3 Poste de relevage en option
- 4 Ventilation à réaliser selon DTU 64.1

RÉF.	STATION											CODE	PRIX
	NB	VOLUME	VOLUME	LONGUEUR	LARGEUR	HAUTEUR	Ø	FIL D'EAU E.	FIL D'EAU S.	Ø	POIDS		
EH	DÉCANTEUR	RÉACTEUR	(cm)	(cm)	(cm)	E / S	(cm)	(cm)	TAMPON	(Kg)			
5	1,80 m³	1,80 m³	245	175	225	100	45	47	600	250	A1020DA0010		
9	3,00 m³	3,00 m³	368	175	200	100	40	42	600	350	A1020DA0015		
12	4,10 m³	4,10 m³	2 x 245	175	200	100	40	42	600	2 x 220	A1020DA0016		



AGREMENT MINISTERIEL
2013-003

PUROO BETON



SCHEMA D'INSTALLATION

- 1 PUROO® - Cuve béton
 - 2 Ventilation à réaliser selon DTU 64.1
- EN OPTION :**
- 3 Coffret extérieur en PE
 - 4 Poste de relevage en amont / en aval

RÉF.	STATION											CODE	PRIX
	NB	VOLUME	VOLUME	LONGUEUR	LARGEUR	HAUTEUR	Ø	FIL D'EAU E.	FIL D'EAU S.	Ø	POIDS		
EH	DÉCANTEUR	RÉACTEUR	(cm)	(cm)	(cm)	E / S	(cm)	(cm)	TAMPON	(Kg)			
6	2,5 m³	1,9 m³	248	197	193	100	40	51	600	3340	A1020DA0005		

MICROSTATION À CULTURE FIXÉE AQUAMERIS AQ2

040



AGRÈMENT MINISTÉRIEL
2014-020



▶ MONOCUVE 3 EN 1

CARACTÉRISTIQUES:

- Culture fixée accepte les variations de charges hydrauliques et polluantes
- Prétraitement de 2500 litres volume conséquent pour le stockage des boues = fréquence de vidange plus espacée
- Un bioréacteur + un clarificateur = performances épuratoires exceptionnelles
- Recirculation des boues vers le compartiment prétraitement
 - amélioration du rendement épuratoire
 - vidange uniquement du compartiment prétraitement
- Compartiment technique intégré : pose simplifiée / facilité d'entretien et de maintenance
- Accès total aux composants de la microstation
 - facilité d'entretien et de maintenance
- Cuve en polyéthylène nervurée et renforcée adaptée pour les chantiers d'accès difficile, installation possible en nappe phréatique
- Cuve monobloc : facilité et rapidité de pose / emprise au sol réduite
- Gamme 4, 5 et 6 Équivalents Habitants

1 LE PRÉTRAITEMENT

2 LE BIORÉACTEUR

3 LE CLARIFICATEUR

La microstation Aquameris AQ2 regroupe l'ensemble des fonctions du traitement dans une même cuve compartimentée.

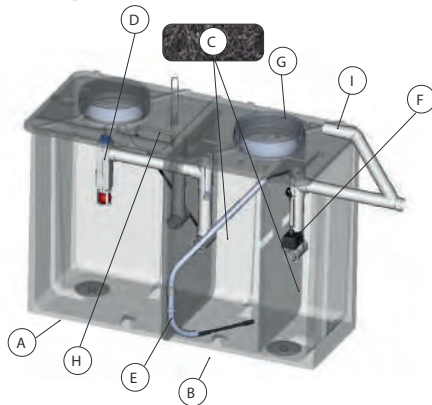
RÉF.						STATION					
NB	VOLUME UTILE	LONGUEUR (cm)	LARGEUR (cm)	HAUTEUR (cm)	Ø E / S	FIL D'EAU E. (cm)	FIL D'EAU S. (cm)	Ø TAMPON	POIDS (Kg)	CODE	PRIX
4	4500 L	280	164	187	100	45	48	560	283	A1020DB0005	
5	4500 L	280	164	187	100	45	48	560	289	A1020DB0010	
6	4500 L	280	164	187	100	45	48	560	295	A1020DB0015	

MICROSTATION MONO CUVE À CULTURE FIXÉE BIONEST

040



AGRÈMENT MINISTÉRIEL
2015-002-ext14
2015-002-ext11



- A Décantation primaire
- B Réacteur BIONEST^{MD}
- C Média BIONEST^{MD}
- D Préfiltre
- E Système de diffusion d'air à fines bulles
- F Pompe de recirculation
- G Ligne d'air
- H Ligne de recirculation
- I Ventilation secondaire

L'assainissement individuel de Bionest vous offre un système simple, fiable et très performant.

- Solution permanente et définitive
- Compacte et complètement enfouie
- Installation simple et rapide
- Volume de traitement primaire d'un minimum 3000 L pour des fréquences de vidanges réduites
- Faibles coûts d'entretien et d'exploitation
- Maintenance effectuée par des techniciens qualifiés de Bionest

UN TRAITEMENT EFFICACE EN DEUX ÉTAPES SIMPLES

Le procédé d'épuration de Bionest est tout à fait naturel et repose sur la capacité dépolluante de bactéries de même type que celles présentes dans le sol. Ces dernières se fixent sur le média BIONEST non biodégradable et éliminent détrit et bactéries nocives pour l'humain et pour l'environnement.

- Le système BIONEST permet d'optimiser l'utilisation de votre terrain.
- Le média BIONEST est non biodégradable et ne requiert donc aucun remplacement avec le temps.
- L'apport d'air constant au système BIONEST permet de garantir des performances épuratoires optimales et constantes.
- La micro-station se compose d'unités pré-assemblées, modulaires et prêtes à livrer, ce qui en facilite grandement l'installation. Nos modèles s'adaptent à toutes les configurations de terrain et ce, quel que soit le type de sol.

RÉF.				STATION									
NB	VOLUME DÉCANTEUR	VOLUME RÉACTEUR	VOLUME CLARIFICATEUR	LONGUEUR (cm)	LARGEUR (cm)	HAUTEUR (cm)	Ø E / S	FIL D'EAU E. (cm)	FIL D'EAU S. (cm)	Ø TAMPON	POIDS (Kg)	CODE	PRIX
5	2000 L	1200 L	800 L	260	120	186	100	24	34	540	2724	A1020DB0100	
7	2700 L	1700 L	1000 L	330	120	204	100	24	34	540	4309	A1020DB0105	

FILTRE COMPACT À CULTURE FIXÉE BIONUT NOUVELLE GÉNÉRATION

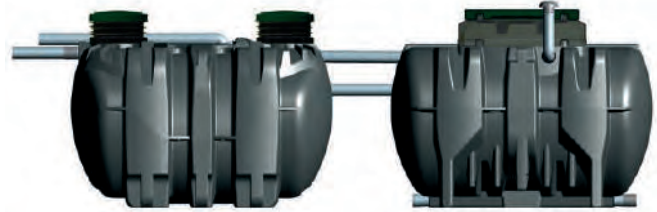
030



AGRÈMENT MINISTÉRIEL
n° 2019-001-ext01 à 13



VERSION PACK MONOBLOC



VERSION EN LIGNE

Bionut est destiné aux eaux usées domestiques issues de maisons individuelles ou de groupement d'habitations. Cette filière est composée d'une fosse toutes eaux et d'un filtre compact avec un média filtrant végétal, durable et écologique, s'inscrivant au coeur de notre politique de développement durable orientée vers l'économie circulaire.

Un fonctionnement en 2 étapes

- le prétraitement, réalisé par la fosse toutes eaux,
- le traitement biologique, réalisé par le filtre compact à base de coquilles de noix.

Sortie de la fosse toutes eaux, l'eau pré-traitée arrive dans la chasse à auget intégrée au filtre compact, qui alimente la rampe de répartition distribuant l'eau sur toute la surface du filtre. L'eau percole ensuite à travers le massif filtrant, constitué de coquilles de noix, sur lesquelles sont fixées des bactéries aérobies qui assurent le traitement de l'eau jusqu'à sa sortie.

Un procédé de filtration innovant, à base de coquilles de noix revalorisées, aux multiples avantages...

- Fabrication 100 % française et société à capitaux 100 % français
- Système breveté en France et en Europe
- Coquilles de noix issues de la production française, meilleur bilan carbone que l'ensemble des médias du marché
- Valorisation écologique d'un déchet provenant de l'industrie agro-alimentaire
- Support bio-média 100 % naturel, sans aucun traitement chimique
- Sans tassement, ni décomposition du média dans le filtre au fil du temps

RÉF.								STATION						CODE	PRIX
NB	VOLUME UTILE	LONGUEUR (cm)	LARGEUR (cm)	HAUTEUR (cm)	Ø E / S	FIL D'EAU E. (cm)	FIL D'EAU S. (cm)	LONGUEUR (cm)	LARGEUR (cm)	HAUTEUR (cm)	Ø E / S	FIL D'EAU E. (cm)	FIL D'EAU S. (cm)		
FOSSÉ SEPTIQUE								DISPOSITIF DE TRAITEMENT							
4	3200 L	229	166	163*	100	38	38	224	153	161*	100	36,0	159		
5	3200 L	229	166	163*	100	38	38	224	153	161*	100	36,0	159		
6	3200 L	229	166	163*	100	38	38	224	153	161*	100	36,0	159		

* Dont 120 mm de hauteur de rehausse minimale nécessaire.

FILTRE COMPACT ACTIFILTRE

030



RIKUTEC Group



AGRÈMENT MINISTÉRIEL
2017-006 - Ext01 - Ext02



DESCRIPTIF DE L'ACTIFILTRE

L'ACTIFILTRE® comprend, dans une seule et même cuve pour les modèles 5, 6 et 8 EH :
 • Un compartiment dédié au traitement primaire équipé d'un préfiltre indicateur de colmatage et, un compartiment dédié au traitement secondaire contenant un média filtrant inaltérable à base de fibres synthétiques.

AVANTAGES

Entretien minimum

- Entretien annuel simplifié
- 20 ans de garantie sur le média filtrant

Monocuve robuste

- Fabriquée en PEHD
- Insensible à la corrosion

20 ans de garantie sur la cuve

Matériau Filtrant performant et inaltérable

- Substrat innovant
- Grande capacité de Filtration des bactéries épuratoires

Abattement de 97% en MES et 95% DBO5

Pas de remplacement du Matériau Filtrant

Pose en tous types de terrains

- En présence de nappe
- Jusqu'au fil d'eau d'entrée

- Jusqu'à 60 cm de remblai
- rehausse standards

Éligible à l'éco-PTZ

- Fonctionnement économique sans énergie

- Écoulement gravitaire
- Résidences principales et secondaires

Installation facilitée

- Légère

- Fouille peu profonde
- La plus compacte du marché

RÉF.							STATION				CODE	PRIX
NB	VOLUME UTILE	LONGUEUR (cm)	LARGEUR (cm)	HAUTEUR (cm)	Ø E / S	FIL D'EAU E. (cm)	FIL D'EAU S. (cm)	Ø TAMPON	POIDS (Kg)			
5	1400 L	276	185	158	110	32	144	400	220	A1020CA0095		
6	1800 L	313	185	158	110	32	144	400	240	A1020CA0097		
8	2200 L	387	185	158	110	32	144	400	290	A1020CA0096		

FILTRE COMPACT À CULTURE FIXÉE BIOMERIS

030



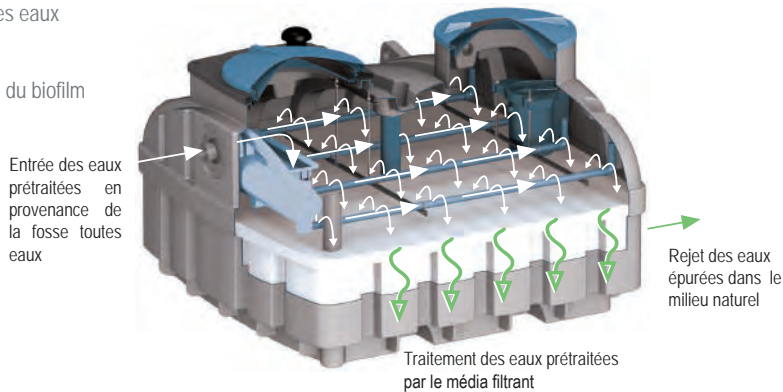
AGREMENT MINISTERIEL
2017-001 / 2018-006

CARACTÉRISTIQUES:

- un prétraitement largement dimensionné adapté pour toutes les habitations (résidences principales ou secondaires)
- produit résistant pour tous types de terrain (2 brevets)
- pose facile et possible en nappe phréatique
- sortie basse gravitaire ou sortie haute avec pompe de relevage et alarme intégrées
- 3 modèles de fosses disponibles
- gamme de 4 à 20 Équivalents Habitants

LE MÉDIA FILTRANT

- Média constitué de grains minéraux très spécifiques adaptés au traitement des eaux usées domestiques et aux micro-organismes épurateurs :
- perméable : facilite l'écoulement de l'eau
- grande surface de contact : favorise la fixation des bactéries et la formation du biofilm
- aéré : améliore les échanges gazeux pour une épuration optimale



Cette filière d'assainissement non collectif est composée d'un filtre compact biomeris et d'une fosse toutes eaux vendus séparément voir page 16 et 19

RÉF.	STATION										
NB EH	VOLUME UTILE	LONGUEUR (cm)	LARGEUR (cm)	HAUTEUR (cm)	Ø E / S	FIL D'EAU E. (cm)	FIL D'EAU S. (cm)	Ø TAMPON	POIDS (Kg)	CODE	PRIX
SORTIE BASSE											
4	1400 L	161	208	135	100	40	131	650	790	A1020CA0065	
5	1800 L	196	208	135	100	40	131	650	960	A1020CA0070	
6	2200 L	230	208	135	100	40	131	650	1125	A1020CA0075	
SORTIE HAUTE AVEC RELEVAGE INTÉGRÉ											
4	1400 L	161	208	135	100	40	19	650	790	A1020CA0066	
5	1800 L	196	208	135	100	40	19	650	960	A1020CA0071	
6	2200 L	230	208	135	100	40	19	650	1125	A1020CA0076	

PACK D'INFILTRATION ET DE TRAITEMENT TERTIAIRE "PITT"

030

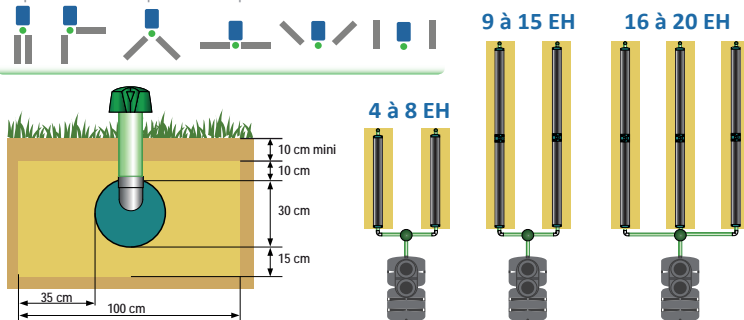


LA SOLUTION D'INFILTRATION COMPACTE EN SORTIE D'ASSAINISSEMENT NON COLLECTIF

Réf: SESKITPITT
Code : 000004625
*Pour 4 EH à 8 EH



Il est possible de positionner les tranchées selon les contraintes de la parcelle à condition qu'elle soient espacées de 1 mètre minimum.



REMPLE LES ZONES D'INFILTRATION APRES FILIERE AGREEES.

- Solution d'infiltration et de traitement tertiaire en sortie d'ANC de 4 à 20 EH
- Pour sol de perméabilité ≥ 10 mm/h
- Infiltration réduite pour 4 à 5 EH
- Complément de traitement des effluents.
- Sécuritaire : protection du milieu récepteur.
- Simple de pose et économique.
- Produit Garantie 20 ans.

CAPACITÉ en EH	VOLUME / JOUR L	NOMBRE DE CONDUITES & DIMENSIONS DU PITT ml	SURFACE EN FOND DE FOUILLE m²	VOLUME DE SABLE m³	CAPACITÉ D'INFILTRATION À 10 mm / h	CAPACITÉ D'INFILTRATION À 15 mm / h
4 EH	600	2 Conduites AES soit 2 tranchées de 1 m x 3,30 m	6,60	3,00	1584 L / jour	2376 L / jour
5 EH	750					
6 EH	900					
7 EH	1050					
8 EH	1200	4 Conduites AES soit 2 tranchées de 1 m x 6,40 m	12,80	6,00	3072 L / jour	4608 L / jour
9 EH	1350					
10 EH	1500					
11 EH	1650					
12 EH	1800	6 Conduites AES soit 3 tranchées de 1 m x 6,40 m	19,20	9,00	4608 L / jour	6912 L / jour
13 EH	1950					
14 EH	2100					
15 EH	2250					
16 EH	2400					
17 EH	2550					
18 EH	2700					
19 EH	2850					
20 EH	3000					

FILIÈRES	TRANCHÉES D'ÉPANDAGE	FILTRE À SABLE VERTICAL DRAINÉ	FILTRE À SABLE VERTICAL NON DRAINÉ	LE TERTRE	SYSTÈME ENVIRO-SEPTIC	FILTRE À MASSIF ZEOLITE	FILTRE PLANTÉ DE ROSEAUX (MACROPHYTES)	FILTRE COMPACT	FILIÈRES DE TRAITEMENT COMPACTES AVEC MODULES DIFFUSEURS	MICRO STATIONS À CULTURES FIXÉES IMMERGÉES	MICRO STATIONS À CULTURE LIBRE DE TYPE BOUES ACTIVEES	LAGUNAGE NATUREL
TYPE DE TRAITEMENT	PAR LE SOL EN PLACE	PAR LE SOL RECONSTITUÉ	PAR LE SOL RECONSTITUÉ	PAR LE SOL RECONSTITUÉ	LIT BACTÉRIEN	LIT BACTÉRIEN PERCOLATEUR	PHYTO-ÉPURATION	LIT BACTÉRIEN PERCOLATEUR	LIT BACTÉRIEN PERCOLATEUR	BIOMASSE FIXÉE AÉROBIE	BIOMASSE EN SUSPENSION AÉROBIE	BIO-ÉPURATION
NOMBRE EH OU PP <5	😊	😊	😊	😊	😊	😊	😊	😊	😊	😊	😊	😊
NOMBRE EH OU PP 6 À 9	😊	😊	😊	😊	😊	😊		😊	😊	😊	😊	😊
NOMBRE EH OU PP >10	😊	😊	😊	😊		😊		😊	😊			😊
SURFACE MINI PAR EH	14 m ²	5 m ²	5 m ²	18 à 24 m ²	4 m ² soit 3,15 X 7,7	3 m ²	5 m ²	1,3 m ²	1,67 m ²	≈ 1 m ²	≈ 1 m ²	11 m ²
INFILTRATION	😊		😊	😊	😊							
DRAINE		😊		😊	😊	😊	😊	😊	😊	😊	😊	😊
INTERMITTENCE	OUI	OUI	OUI	OUI	OUI	OUI	OUI	OUI	OUI	NON	NON	OUI
ENTRETIEN VIDANGE	VIDANGE FOSSE	VIDANGE FOSSE	VIDANGE FOSSE	VIDANGE FOSSE	VIDANGE FOSSE	VIDANGE FOSSE + CHANGEMENT MÉDIA FILTRANT	VIDANGE FOSSE OU CURAGE DES BOUES	VIDANGE FOSSE + CHANGEMENT MÉDIA FILTRANT	VIDANGE FOSSE + CHANGEMENT DES CASSETTES	VIDANGE + PIÈCES + CONTRAT D'ENTRETIEN	VIDANGE + PIÈCES + CONTRAT D'ENTRETIEN	CURAGE DES BOUES
À 30%										😊	😊	
À 50%	😊	😊	😊	😊	😊	😊	😊	😊	😊			
AUTRES							*(1)					*(2)
DURÉE DE VIE	30 À 50 ANS	15 ANS, LIÉ AU SABLE	≈ 15 ANS, LIÉ AU SABLE	≈ 15 ANS, LIÉ AU SABLE	30 À 50 ANS	15 ANS	30 À 50 ANS	15 ANS	15 ANS	15 ANS	15 ANS	30 À 50 ANS
COÛT INVESTISSEMENT ≤ 8000€	😊	😊	😊		😊		😊		😊	😊	😊	😊
COÛT INVESTISSEMENT DE 9000 À 12000 €		😊		😊		😊	😊	😊	😊			
COÛT INVESTISSEMENT > 12000 €												
FONCTIONNEMENT HORS POMPE DE RELEVAGE	0 €	0 €	0 €	30€ / AN POUR POMPE DE RELEVAGE	0 €	0 €	30€ / AN SI POMPE DE RELEVAGE	0 €	0 €	20-50 € / AN	50-90 € / AN	0 €

*(1) pour technologie sans fosse, curage des boues à partir de 10 cm de ht

*(2) curage du 1er bassin tous les 10 à 15 ans

RAPPEL

Domaine d'Application

- La fosse septique toutes eaux reçoit l'ensemble des eaux usées domestiques (eaux ménagères et eaux vannes), dont elle assure le pré-traitement. Elle permet la rétention des matières solides et la liquéfaction des matières organiques contenues dans l'effluent. Vidange à réaliser à 50 % du volume de boue.

NORMES

- Arrêté du 21 juillet 2015
- Arrêté du 27 avril 2012
- Norme NF P 16-006, Installations d'assainissement non collectif - Conception
- Norme NF 64-1
- Norme NF P15-910, entretien,
- Norme NF-EN 1085, vocabulaire technique,
- Norme NF-EN 12566-1, marquage CE sur fosses septiques,
- Numéro de série gravé sur chaque appareil.



ENVIRO)SEPTIC^{MD}
P 8

RACCORDS
P 37

BOÎTE (REGARD) DE RÉPARTITION
P 22

FOSSÉ TOUTES EAUX À NERVURES EPURBLOC - SOTRALENTZ

010



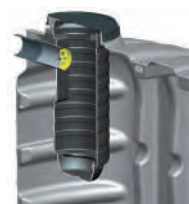
Ovalaire AT 122 RENFORCÉE
3 m³ - 4 m³



Quadrangulaire
5m³



Quadrangulaire
8 m³ - 10 m³



Préfiltre
Performance



FOSSÉ TOUTES EAUX OVALE AT 122 RENFORCÉE

• Nos fosses septiques toutes eaux à nervures sont disponibles en gamme AT 122 renforcée de 3000 litres à 4000 litres. Elles sont adaptées pour recueillir toutes les eaux usées domestiques, dans le cadre d'une installation neuve ou d'une mise en conformité de l'assainissement.

- Ouvrage de forme ovale peu profond
- Hauteur de remblai jusqu'à 80 cm dans le respect des conditions de pose
- Pose en nappe
- Légèreté et inaltérabilité du PEHO
- Prise de la ventilation facilitée en entrée de la cuve.

FOSSÉ TOUTES EAUX QUADRANGULAIRE

• Nos fosses septiques toutes eaux à nervures sont disponibles en gamme QR de 5000 à 10000 litres. Elles sont adaptées pour recueillir toutes les eaux usées domestiques, dans le cadre d'une installation neuve ou d'une mise en conformité de l'assainissement.

- Ouvrage de forme rectangulaire peu profond
- Hauteur de remblai jusqu'à 60 cm dans le respect des conditions de pose
- Pose en nappe
- Légèreté et inaltérabilité du PEHD
- Prise de la ventilation facilitée en entrée de la cuve
- Préfiltre Performance amovible, léger, constitué de billes en polypropylène.

FOSSÉ RÉHABILITATION



Pour les marchés publics de réhabilitation, la fosse peut être spécialement adaptée.



RÉF.	VOLUME m ³	LONG. (*) (cm)	LARG. (cm)	HAUT. (cm)	Ø E / S	FIL D'EAU E. (cm)	FIL D'EAU S. (cm)	FSTI+ (*) MAXI. (cm)	REMBLAI (cm)	Ø TAMPON	POIDS (Kg)	CODE	PRIX	RÉHABILITATION CODE	PRIX
3	3000	244	122	145	100	18	20	80	2 x 400	95	A1030AA0010			A1030AA0055	
4	4000	315	122	145	100	18	20	80	2 x 400	160	A1030AA0015			A1030AA0060	
5	5000	243	185	155	110	33	36	60	2 x 400	160	A1030AA0020			A1030AA0065	
8	8000	420	185	155	160	36	39	60	2 x 400	280	A1030AA0025			-	
10	10000	497	185	155	160	36	39	60	2 x 400	320	A1030AA0040			-	

* Pour un remblai supérieur, se référer à la notice de pose du fabricant

Prévoir une réduction excentrée 110 / 100 pour le raccordement

REHAUSSE À VISSER POUR FOSSE TOUTES EAUX À NERVURES «PERFORMANCE»

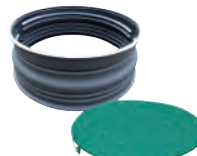
020

• Rehausse à visser adaptable sur trous d'homme Ø 400 mm.



RÉF.	Ø	HAUTEUR (mm)	POIDS (Kg)	CODE	PRIX
FSREH200	400	200	2,00	A1030BA0010	

• Rehausse à visser + tampon renforcé adaptable sur les trous d'homme Ø 600 mm.



RÉF.	Ø	HAUTEUR (mm)	POIDS (Kg)	CODE	PRIX
FSREH250	600	250	3,00	A1030BA0015	

FOSSSE TOUTES EAUX RENFORCÉE FAN EN POLYÉTHYLÈNE - SEBICO

030



- Résistance testée et garantie pour tout type de terrain
- Installation possible en nappe phréatique
- Vidange selon toute méthode
- Nouveau préfiltre à cassette sans pouzzolane et d'un entretien facile
- Entrée et sortie munies d'un joint souple à lèvres Ø 100 mm qui assure l'emboîtement et l'étanchéité du raccordement.
- Le diffuseur d'entrée évite les turbulences et permet l'amortissement hydraulique des débits de pointe.
- Prédécoupe Ø 100 mm pour le raccordement de la ventilation.
- Manutention facilitée par des anneaux de levage et des poignées de manutention sur le pourtour de la fosse.
- Couvercle à visser en polyéthylène. Étanche à l'eau et à l'air, il s'adapte sur la réhausse.
- Réhausse ajustables disponibles.



FOSSSE RÉHABILITATION

Pour les marchés publics de réhabilitation, la fosse peut être spécialement adaptée.

PRÉFILTRE À CASSETTE



- **Prétraitement optimisé** : La prise d'effluent dans la zone des eaux claires, la forme et la composition du nouveau préfiltre à cassette optimisent la retenue des MES et la DBO5 associée.
- **Durabilité** : Le nouveau préfiltre à cassette est composé d'éléments imputrescibles qui ne nécessitent pas de remplacement dans le temps.
- **Facilité d'entre** : La cassette est légère, moins de 500 grammes. Une poignée hors d'eau permet de retirer la cassette pour son nettoyage au jet d'eau sans pression. Pour disposer, si besoin, de l'ouverture totale du trou d'homme, la liaison étanche entre le préfiltre à cassette et la sortie de la fosse est conçue pour permettre facilement l'enlèvement du préfiltre.

RÉF.	VOLUME m³	LONG. (*) (cm)	LARG. (cm)	HAUT. (cm)	Ø E / S	FIL D'EAU E. (cm)	FIL D'EAU S. (cm)	MAXI. REMBLAI (cm)*	Ø TAMPON	POIDS (Kg)	CODE	PRIX	RÉHABILITATION CODE	PRIX
3	3000	257	120	153	100	22	25	50	1 x 550	135	A1030CA0025		A1030CA0060	
4	4000	265	153	155	100	12	16	50	1 x 550	185	A1030CA0030		A1030CA0065	
5	5000	280	172	172	100	24	27	50	1 x 550	230	A1030CA0035		A1030CA0070	
6	6000	324	175	176	160	24	31	50	2 x 780	270	A1030CA0040		-	
7	7000	324	188	188	160	25	30	50	2 x 780	325	A1030CA0045		-	
8	8000	370	188	188	160	25	30	50	2 x 780	365	A1030CA0050		-	
10	10000	416	198	198	160	26	32	50	2 x 780	505	A1030CA0055		-	

* Pour un remblai supérieur, se référer à la notice de pose du fabricant

FOSSSE TOUTES EAUX RECTANGULAIRE EN POLYÉTHYLÈNE - SEBICO

030



- Entrée et sortie munies d'un joints souple à lèvres Ø 100 mm qui assure l'emboîtement et l'étanchéité du raccordement
- Le diffuseur d'entrée évite les turbulences et permet l'amortissement hydraulique des débits de pointe.
- Prédécoupe Ø 100 mm pour le raccordement de la ventilation.
- Manutention facilitée par 4 poignées et 2 anneaux de levage
- Couvercle à visser en polyéthylène. Étanche à l'eau et à l'air, il s'adapte sur la réhausse.
- Équipée du préfiltre à cassette.
- Réhausse ajustables disponibles.



PRÉFILTRE À CASSETTE



- **Prétraitement optimisé** : La prise d'effluent dans la zone des eaux claires, la forme et la composition du nouveau préfiltre à cassette optimisent la retenue des MES et la DBO5 associée.
- **Durabilité** : Le nouveau préfiltre à cassette est composé d'éléments imputrescibles qui ne nécessitent pas de remplacement dans le temps.
- **Facilité d'entre** : La cassette est légère, moins de 500 grammes. Une poignée hors d'eau permet de retirer la cassette pour son nettoyage au jet d'eau sans pression. Pour disposer, si besoin, de l'ouverture totale du trou d'homme, la liaison étanche entre le préfiltre à cassette et la sortie de la fosse est conçue pour permettre facilement l'enlèvement du préfiltre.

RÉF.	VOLUME m³	LONGUEUR (*) (cm)	LARGEUR (cm)	HAUTEUR (cm)	Ø E / S	FIL D'EAU E. (cm)	FIL D'EAU S. (cm)	MAXI. REMBLAI (cm)*	Ø TAMPON	POIDS (Kg)	CODE	PRIX
3	3000	245	120	163	100	25	29	50	2 x 550	134	A1030CA0005	
4	4000	245	146	177	100	25	29	50	2 x 550	180	A1030CA0010	
5	5000	284	162	177	100	25	29	50	2 x 550	205	A1030CA0015	

* Pour un remblai supérieur, se référer à la notice de pose du fabricant

REHAUSSE AJUSTABLE POUR FOSSE RECTANGULAIRE & FAN

040

- En polyéthylène • À clipser • Coupe possible tous les 5cm • Pour fosse 3, 4 & 5 m³



RÉF.	Ø	HAUTEUR (cm)	POIDS (Kg)	FSREH CODE	PRIX
550		20 à 10	2,00	A1030DA0010	
		50 à 10	4,00	A1030DA0015	

- En polyéthylène • À visser • Reçoit le couvercle de la fosse • Pour fosse 6, 7, 8 & 10 m³

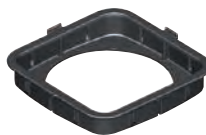


RÉF.	Ø	HAUTEUR (cm)	POIDS (Kg)	FSREH CODE	PRIX
550		20	6,00	A1030DA0025	
		33		A1030DA0030	

CADRE POUR FOSSE RECTANGULAIRE & FAN

040

- Il s'adapte sur le trou d'homme de la fosse rectangulaire, permet l'adaptation d'un tampon 70x70 en conservant le couvercle à visser.



RÉF.	FSCADRE70 CODE	PRIX
	A1030DA0050	

- Il s'adapte sur le trou d'homme de la fosse fan, permet l'adaptation d'un tampon 90x90 en conservant le couvercle à visser.



RÉF.	FSCADRE80 CODE	PRIX
	A1030DA0055	

FOSSÉ TOUTES EAUX RENFORCÉE AVEC PREFILTRE FTE2/6009 & INR - SIMOP

050



3 m³



4 m³ à 5 m³



6 m³ à 8 m³



Préfiltre
ULTRA-PERFORMANT



Avantages

- Système fiable et sécurisé
- Obturation de la sortie lors de l'entretien du préfiltre
- Efficacité hydraulique optimale (mesurée à 1,86 g de micro-billes)
- Manipulation et entretien très simples
- Aucun risque de débordement
- Léger (1 kg)

Définition technique

- Fosse toutes eaux en polyéthylène avec diffuseur d'entrée et préfiltre incorporé breveté.
- Tenue en nappe phréatique.
- Résiste à un remblai de 60 cm
- Couvercle verrouillable à clipser en polyéthylène Ø 400 pour IBR et Ø 600 pour INR.

Installation

- Enterrer à l'extérieur du bâtiment.
- Remblaiement à vide jusqu'à FES.
- Si la distance entre la sortie des eaux d'habitation et la fosse est supérieure à 10 m, un bac à graisse sera installé au plus près du point de sortie des eaux brutes.
- En présence de terrain hydromorphe ou de nappe phréatique, la fosse doit être sangleée sur un radier béton.
- Ne jamais manipuler une fosse contenant de l'eau.

JEU DE SANGLE FOURNI

RÉF.	FSTI+(*)+R													
VOLUME m ³	(*)	LONG. (cm)	LARG. (cm)	HAUT. (cm)	Ø E / S	FIL D'EAU E. (cm)	FIL D'EAU S. (cm)	MAXI. REMBLAI (cm)*	NB MAXI DE REHAUSSE	Ø TAMPON	POIDS (Kg)	CODE	PRIX	
3	3000	224	140	151	100	21	26	60	2	1 x 400	-	A1030EA0020		
4	4000	229	181	157	100	20	23	60	2	1 x 400	185	A1030EA0025		
5	5000	239	198	170	100	20	23	60	2	1 x 400	220			
6	6000	212	220	231	100	27	32	60	2	1 x 600	306	A1030EA0035		
8	8000	272	220	231	160	27	32	60	2	1 x 600	404			

* Pour un remblai supérieur, se référer à la notice de pose du fabricant

FOSSÉ TOUTES EAUX AVEC PREFILTRE FTE2/6004 & INH - SIMOP

050



3 m³



4 m³ à 5 m³



6 m³ à 8 m³



Préfiltre
ULTRA-PERFORMANT



Avantages

- Système fiable et sécurisé
- Obturation de la sortie lors de l'entretien du préfiltre
- Efficacité hydraulique optimale (mesurée à 1,86 g de micro-billes)
- Manipulation et entretien très simples
- Aucun risque de débordement
- Léger (1 kg)

Définition technique

- Fosse toutes eaux en polyéthylène avec diffuseur d'entrée et préfiltre incorporé breveté.
- Résiste à un remblai de 30 cm
- Couvercle verrouillable à clipser en polyéthylène Ø 400 pour IBH et Ø 600 pour INH.

Installation

- Exécuter le terrassement et poser la fosse sur un lit de sable de 10 cm minimum

parfaitement de niveau. Raccorder les canalisations d'entrée, de sortie et laisser la cuve vide pendant la mise en place complète du remblai latéral. Remblayer le pourtour avec du sable correctement compacté jusqu'au niveau de l'entrée et de la sortie. Terminer le remblaiement au dessus de la fosse jusqu'à 30 cm maximum. Immédiatement après, effectuer le remplissage d'eau complet. Pour garder l'accès au trou d'homme poser exclusivement une rehausse polyéthylène RH2/4030 (IBH) ou RH2/6030 (INH).

RÉF.	FSREH300													
VOLUME m ³	(*)	LONG. (cm)	LARG. (cm)	HAUT. (cm)	Ø E / S	FIL D'EAU E. (cm)	FIL D'EAU S. (cm)	MAXI. REMBLAI (cm)*	NB MAXI DE REHAUSSE	Ø TAMPON	POIDS (Kg)	CODE	PRIX	
3	3000	224	140	151	100	21	26	30	1	1 x 400	-	A1030EA0005		
4	4000	229	181	157	100	20	23	30	1	1 x 400	127	A1030EA0010		
5	5000	239	198	170	100	20	23	30	1	1 x 400	175	A1030EA0015		
6	6000	212	220	231	100	27	32	30	1	1 x 600	215	A1030CA0020		
8	8000	272	220	231	160	27	32	30	1	1 x 600	310			

* Pour un remblai supérieur, se référer à la notice de pose du fabricant

REHAUSSE AJUSTABLE POUR FOSSES - SIMOP

060



REHAUSSE
Ø 400



REHAUSSE
Ø 600



REHAUSSE
Ø 210

RÉF.	FSREH300			
Ø	HAUTEUR (cm)	TYPE	CODE	PRIX
210	15	DIFFUSEUR	A1020CA0060	
400	30	TROU D'HOMME	A1030FA0011	
600	30	TROU D'HOMME	A1030FA0015	

FOSSÉ TOUTES EAUX MAXI-ÉCO À PRÉFILTRE - R.THÉBAULT

080



- Appareil conforme à l'arrêté Ministériel du 6 Mai 1996.
- Couvercle conçu pour un enfouissement jusqu'à 0,80 m.
- Pour la pose de cet appareil, se reporter à la notice d'installation Réf. TE10 ou TE11 et au DTU 64/1 XP P 16-603



Préfiltre avec 20 Kg de pouzzolane



TRANSPORT NON DÉCHARGÉ & NON MIS EN FOSSE
FOSSE BÉTON MAXI : 5 m³

RÉF.	BEFS+VOLUME											
VOLUME m³	(*)	LONGUEUR (cm)	LARGEUR (cm)	HAUTEUR (cm)	Ø E / S	FIL D'EAU E. (cm)	FIL D'EAU S. (cm)	MAXI. REMBLAI (cm)*	Ø TAMPON	POIDS (Kg)	CODE	PRIX
3	3000	260	120	140	100	24	27	80	2 x 540	1890	A1030HA0010	
4	4000	260	120	184	100	24	27	80	2 x 540	2490	A1030HA0015	
5	5000	260	120	225	100	24	27	80	2 x 540	2960	A1030HA0020	

* Pour un remblai supérieur, se référer à la notice de pose du fabricant

FOSSÉ TOUTES EAUX ALLÉGÉE À PRÉFILTRE - R.THÉBAULT

080



- Appareil esthétique et léger, à transporter et à poser avec précaution.
- Enfouissement possible jusqu'à 0,25 m.
- Pour la pose de cet appareil, se reporter à la notice d'installation TE10 ou TE11 et au D.T.U. 64-1 XP.P.16.603.



Préfiltre avec 20 Kg de pouzzolane



TRANSPORT NON DÉCHARGÉ & NON MIS EN FOSSE
FOSSE BÉTON MAXI : 5 m³

RÉF.	BEFS+VOLUME											
VOLUME m³	(*)	LONGUEUR (cm)	LARGEUR (cm)	HAUTEUR (cm)	Ø E / S	FIL D'EAU E. (cm)	FIL D'EAU S. (cm)	MAXI. REMBLAI (cm)*	Ø TAMPON	POIDS (Kg)	CODE	PRIX
3	3000	249	123	153	100	18	21	25	1 x 602 1 x 540	1390	A1030LA0005	
4	4000	257	145	174	100	23	27	25	1 x 602 1 x 540	2190	A1030LA0010	
5	5000	274	150	188	100	22	25	25	1 x 602 1 x 540	2350		

* Pour un remblai supérieur, se référer à la notice de pose du fabricant

REHAUSSE BÉTON POUR FOSSE MAXI-ÉCO - R.THÉBAULT

090

- L'étanchéité des rehausse et des tampons peut être assurée au moyen de "joints IGAS® Ø20"



RÉF.	BEFSR50			
Ø	HAUTEUR (cm)	POIDS (Kg)	CODE	PRIX
500	25,5	46,00	A1030IA0015	



- Pose sur toutes fosses et accessoires.
- L'encadrement béton est à sceller.
- Prévu pour recevoir les tampons fournis avec la fosse.

FILET FILTRANT «PERFORMANCE»

150



RÉF.	FSPZ	
POIDS	CODE	PRIX
1,8 Kg	A1030OA0015	



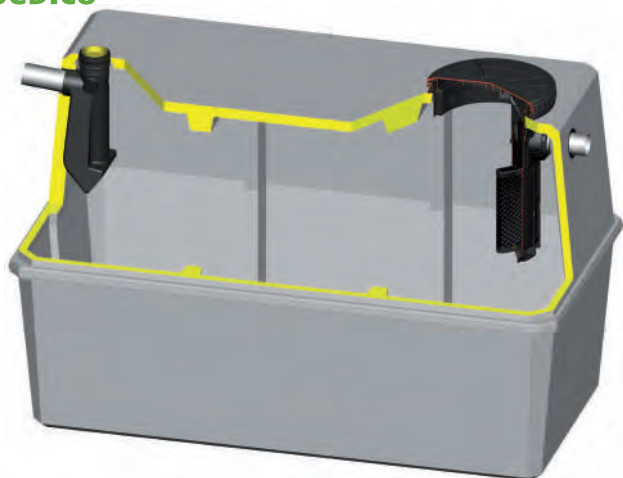
RÉF.	FSPZ	
POIDS	CODE	PRIX
35 Kg	A1030OA0005	
50 Kg	A1030OA0010	

FILET DE POUZZOLANE

150

FOSSÉ TOUTES EAUX ALLÉGÉE EN BÉTON - SEBICO

120



DIFFUSEUR



• Performances hydrauliques : La forme évasée du diffuseur ralentit et tranquillise l'affluent pour éviter les turbulences dans la fosse.

• Entretien : Accès au diffuseur par le dessus de la fosse pour permettre une éventuelle intervention.

• Ventilation efficace : Ouverture latérales pour faciliter la circulation de l'air et la ventilation à l'intérieur de la fosse.

PRÉFILTRE À CASSETTE



• Prétraitement optimisé : La prise d'effluent dans la zone des eaux claires, la forme et la composition du nouveau préfiltre à cassette optimisent la retenue des MES et la DBO5 associée.

• Durabilité : Le nouveau préfiltre à cassette est composé d'éléments imputrescibles qui ne nécessitent pas de remplacement dans le temps.

• Facilité d'entre : La cassette est légère, moins de 500 grammes. Une poignée hors d'eau permet de retirer la cassette pour son nettoyage au jet d'eau sans pression. Pour disposer, si besoin, de l'ouverture totale du trou d'homme, la liaison étanche entre le préfiltre à cassette et la sortie de la fosse est conçue pour permettre facilement l'enlèvement du préfiltre.

Avantages

- Béton à haute résistance
- Entrée et sortie équipées de joint souple à lèvres
- Le diffuseur d'entrée évite les turbulences et permet l'amortissement hydraulique des débits de pointe
- 2 tampons de visite
- Existe en version sans préfiltre incorporé à cassette
- Manutention facilitée par anneaux de levage
- Rehausse de 20 cm disponible

TRANSPORT NON DÉCHARGÉ & NON MIS EN FOSSE
FOSSÉ BÉTON MAXI : 5 m³

RÉF.		BEFS+VOLUME										
VOLUME m³	(*)	LONGUEUR (cm)	LARGEUR (cm)	HAUTEUR (cm)	Ø E / S	FIL D'EAU E. (cm)	FIL D'EAU S. (cm)	MAXI. REMBLAI (cm)*	Ø TAMPON	POIDS (Kg)	CODE	PRIX
3	3000	240	120	155	100	20	25	50	2 x 430	1500	A1030LA0005	
4	4000	240	120	155	100	20	25	50	2 x 430	1800	A1030LA0010	
5	5000	240	120	190	100	25	30	50	2 x 430	2100	A1030LA0015	

REHAUSSE AJUSTABLE POUR FOSSE ALLÉGÉE EN BÉTON

120

- En polyéthylène
- À clipser
- Coupe possible tous les 5cm
- Pour fosse 3, 4 & 5 m³



RÉF.		FSREH		
Ø	HAUTEUR (cm)	POIDS (Kg)	CODE	PRIX
550	20 à 10	2,00	A1030DA0010	
	50 à 10	4,00	A1030DA0015	

BAC À GRAISSES



SOTRALENTZ



SEBICO



SIMOP

Le bac à graisses est destiné à un usage privatif et conseillé si la fosse est posée à plus de 10 mètres de l'habitat.

DESRIPTIF :

Les eaux usées ménagères sont tranquillisées par ce dispositif. Ainsi, les graisses et flottants se solidifient en remontant à la surface, formant une croûte. Quant aux boues et matières solides, elles se déposent au fond du bac.

DIMENSIONNEMENT :

200 litres : pour les eaux de cuisine uniquement

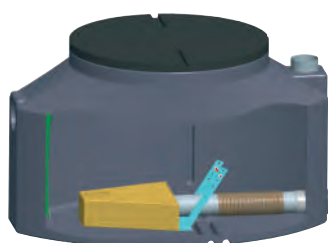
500 litres : pour les eaux de cuisine et de salle de bains

RÉF.	FSBG+VOLUME										
MARQUE	VOLUME litres	LONGUEUR (cm)	LARGEUR (cm)	HAUTEUR (cm)	Ø E / S	FIL d'EAU E. (cm)	FIL d'EAU S. (cm)	Ø TAMPON	POIDS (Kg)	CODE	PRIX
SOTRALENTZ	200	120	60	65	110	25	30	1 x 40	13	A1040AA0005	
	500	170	77	73	110	24	27	2 x 40	27	A1040AA0010	
	800	170	77	98	110	23	26	2 x 40	37	A1040AA0015	
	1000	170	77	123	110	23	26	2 x 40	41	A1040AA0020	
MARQUE	VOLUME litres	LONGUEUR (cm)	LARGEUR (cm)	HAUTEUR (cm)	Ø E / S	FIL d'EAU E. (cm)	FIL d'EAU S. (cm)	Ø TAMPON	POIDS (Kg)	CODE	PRIX
SEBICO	200	100	72	67	100	22	25	1 x 56	22	A1040CA0005	
	300	115	80	72	100	20	26	1 x 56	24	A1040DA0005	
	500	130	100	85	100	24	30	1 x 56	31	A1040CA0010	
MARQUE	VOLUME litres	LONGUEUR (cm)	LARGEUR (cm)	HAUTEUR (cm)	Ø E / S	FIL d'EAU E. (cm)	FIL d'EAU S. (cm)	Ø TAMPON	POIDS (Kg)	CODE	PRIX
SIMOP	200	107	63,7	66,1	100	22	24,8	1 x 40	-	A1040CA0005	
	500	145	83	79	100	25	24	1 x 40	-	A1040CA0010	

CHASSE À AUGET



SOTRALENTZ



SIMOP



SEBICO 5 SORTIE



SEBICO 1 SORTIE

DESRIPTIF :

Permet une alimentation homogène par baches d'épandage ou de l'unité de filtration. Installation autonome ne nécessitant pas d'énergie électrique. Augmente les performances de traitement tout en préservant les conduites du colmatage.

RÉF.	FSCAS+VOLUME										
MARQUE	VOLUME DE BÂCHE EN LITRES	LONGUEUR (cm)	LARGEUR (cm)	HAUTEUR (cm)	Ø E / S	FIL d'EAU E. (cm)	FIL d'EAU S. (cm)	Ø TAMPON	POIDS (Kg)	CODE	PRIX
SOTRALENTZ	100	120	60	65	110	25	61	1 x 40	24	A1040AA0065	
	350	170	77	73	110	24	69	2 x 40	38	A1040AA0070	
	350	170	77	73	110	24	69	2 x 40	38	A1040AA0075	
	300 à 600	170	77	98	160	23	94	2 x 40	48	A1040AA0080	
	300 à 600	170	77	98	160	23	94	2 x 40	48	A1040AA0085	
	2 x 1000	190	119	165	110 / 160	47	155	1 x 40 - 1 x 60	200	A1040AA0090	
MARQUE	VOLUME DE BÂCHE EN LITRES	LONGUEUR (cm)	LARGEUR (cm)	HAUTEUR (cm)	Ø E / S	FIL d'EAU E. (cm)	FIL d'EAU S. (cm)	Ø TAMPON	POIDS (Kg)	CODE	PRIX
SIMOP	55	74	41,5	55,5	100	27	52,5	21	10	A1040CA0060	
	110	139	42	56	100	27	53	21	15	A1040CA0065	
	200	120	78	90	100	40	85	60	50	A1040CA0070	
	400	120	78	110	100	40	105	60	60	A1040CA0075	
MARQUE	VOLUME DE BÂCHE EN LITRES	LONGUEUR (cm)	LARGEUR (cm)	HAUTEUR (cm)	Ø E / S	FIL d'EAU E. (cm)	FIL d'EAU S. (cm)	Ø TAMPON	NB SORTIE	CODE	PRIX
SEBICO	50	152	80	51	100	14	3	1 x 55	5	A1040BA0025	
	150	106	72	67	100	45	5	1 x 55	1	A1040BA0030	

PRÉFILTRE



SOTRALENTZ



SEBICO

DESRIPTIF

Cet appareil est également connu sous le nom de décoloïdeur ou Indicateur de colmatage. Il se place après la sortie d'un liquéfacteur (une fosse toutes eaux, fosse septique ou décanteur digesteur) et avant un épandage souterrain, ou un lit filtrant drainé. Le préfiltre est fortement conseillé en cas de réhabilitation avec un prétraitement séparé des eaux vannes et des eaux ménagères

RÉF.		FSPREF										CODE	PRIX
MARQUE	VOLUME litres	LONGUEUR (cm)	LARGEUR (cm)	HAUTEUR (cm)	Ø E / S	FIL d'EAU E. (cm)	FIL d'EAU S. (cm)	Ø TAMPON	NB DE FILETS FILTRANT	POIDS (Kg)			
SOTRALENTZ	200	120	60	65	110	25	30	1 x 40	3	17	A1040AA0030		
	500	170	77	73	110	24	27	2 x 40	7	41	A1040AA0035		
	800	170	77	98	110	23	26	2 x 40	10	57	A1040AA0040		
	1000	170	77	123	110	23	26	2 x 40	15	72	A1040AA0045		
	1600	170	77	166	110	23	26	2 x 40	24	108	A1040AA0050		
	2500	190	119	165	160	52	55	1 x 40 - 1 x 60	35	165	A1040AA0055		
	3500	270	119	165	160	52	55	1 x 40 - 1 x 60	52	225	A1040AA0060		
MARQUE	VOLUME litres	LONGUEUR (cm)	LARGEUR (cm)	HAUTEUR (cm)	Ø E / S	FIL d'EAU E. (cm)	FIL d'EAU S. (cm)	Ø TAMPON	POUZZOLANE	POIDS (Kg)	CODE	PRIX	
SEBICO	200	100	72	67	100	45	42	1 x 40	200 Kg	21	A1040BA0010		
	300	115	80	72	100	52	46	1 x 40	200 Kg	24	A1040BA0015		
	500	130	100	85	100	61	55	1 x 40	350 Kg	31	A1040BA0020		

DÉGRILLEUR



TECHNIREL

DÉGRILLEUR :

Prétraitement qui consiste à débarrasser les eaux usées des polluants solides les plus volumineux susceptibles de gêner les traitements ultérieurs voire endommager les équipements.

Les eaux usées sont filtrées au travers d'une grille dont les barreaux, plus ou moins espacés, retiennent les matières les plus volumineuses qui seront ensuite éliminées avec les ordures ménagères.



RÉF.		DEGRILLEUR								CODE	PRIX
MARQUE	VOLUME litres	LONG. (cm)	LARG. (cm)	HAUTEUR (cm)	Ø E / S	FIL d'EAU E. (cm)	FIL d'EAU S. (cm)	Ø TAMPON			
TECHNIREL	250	63	63	80	100	40	75	60			

BOÎTE (REGARD) DE RÉPARTITION - SOTRALENTZ 010



- Ajustable sur 5 hauteurs de 450 à 270 mm.
- Une entrée haute.
- Six sorties basses au même niveau.
- Tampon plein amovible à visser.

RÉF.		FSREP6V						CODE	PRIX
Ø	HAUTEUR (mm)	Ø ENTRÉE	Ø SORTIE	HAUT. E. (mm)	HAUT. S. (mm)	POIDS (Kg)			
320	*	110	100	50	20	3,25	A1050AA0005		

* 5 Hauteurs ajustables de 450 à 270 mm

BOÎTE (REGARD) DE BOUCLAGE D'ÉPANDAGE - SOTRALENTZ 010



- Ajustable sur 5 hauteurs de 450 à 270 mm.
- Six Entrées/Sorties latérales basses possibles.
- Tampon plein amovible à visser.

RÉF.		FSREGB						CODE	PRIX
Ø	HAUTEUR (mm)	Ø V	Ø SORTIE	HAUT. E. (mm)	POIDS (Kg)				
320	*	110	100	20	2,82		A1050AA0010		

* 5 Hauteurs ajustables de 450 à 270 mm

BOÎTE (REGARD) DE RÉPARTITION CM6P - SEBICO 020



- Peut être utilisée en boîte de branchement, boîte de répartition ou boîte de bouclage.
- 6 Entrées/Sorties Ø 100 mm pouvant servir d'entrée ou de sortie. Le joint souple à lèvres permet un raccordement étanche et accepte les tassements naturels du terrain.

RÉF.		FSREP6V					CODE	PRIX
Ø	HAUTEUR (mm)	Ø E / S	HAUT. E. (mm)	HAUT. S. (mm)	POIDS (Kg)			
400	400	100	30	30	5	A1050BA0030		

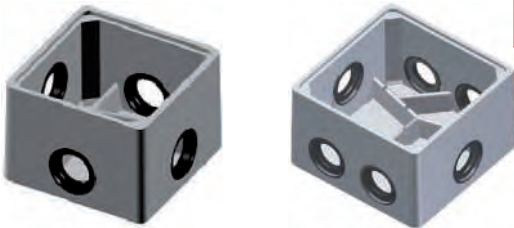
BOÎTE (REGARD) DE BOUCLAGE - SEBICO 020



- Permet l'égalité répartition des eaux prétraitées dans les tuyaux d'épandage.
- Existe en 3 ou 5 sorties.
- 1 entrée, 3 ou 5 sorties Ø 100 mm équipées d'un joint souple à lèvres. Le raccordement est étanche et accepte les tassements naturels du terrain.

RÉF.		FSREGB						CODE	PRIX
Ø	HAUTEUR (mm)	NB SORTIE	Ø E / S	HAUT. E. (mm)	HAUT. S. (mm)	POIDS (Kg)			
400	400	5	100	40	25	4,7	A1050BA0010		

BOÎTE (REGARD) DE RÉPARTITION BÉTON - R.THEBAULT 040



RÉF.		FSREP+DIMENSION						CODE	PRIX
DIMENSION (CM)	HAUT. (mm)	NB SORTIE	Ø E / S	HAUT. E. (mm)	HAUT. S. (mm)	POIDS (Kg)			
30 x 30	250	3	100	85	25	27	A1050BA0015		
40 x 40	270	5	100	90	25	39	A1050DA0015		
40 x 40	270	6	100	90	25	39	A1050DA0025		

BOÎTE (REGARD) DE BOUCLAGE BÉTON - R.THEBAULT 040



RÉF.		FSREGB						CODE	PRIX
DIMENSION (CM)	HAUTEUR (mm)	NB SORTIE	Ø E / S	HAUT. E. (mm)	POIDS (Kg)				
30 x 30	200	3	100	30	20	TP5010BA0010			
40 x 40	220	5	100	25	29	A1050DA0005			
40 x 40	220	6	100	25	30	A1050DA0030			

BOÎTE (REGARD) DE RÉPARTITION - ENVIRO))SEPTIC^{MD} A1 010.020



RÉF.		SES300						CODE	PRIX
DIMENSION (CM)	Ø TAMPON	HAUTEUR (mm)	Ø E / S	HAUT. E. (mm)	HAUT. S. (mm)	POIDS (Kg)			
34 x 34	560	410	100	VARIABLE		4	A1010BA0045		

ÉGALISATEUR DN 110 Ø 100 A1 010.020



- Grâce aux égalisateurs, l'effluent de la fosse septique est réparti uniformément sur l'ensemble des conduites.

RÉF.		SES300		PRIX
DN	Ø	CODE		
110	100	A1010BA0025		



BOÎTE (REGARD) DE COLLECTE - SOTRALENTZ

010



- 5 entrées hautes possibles
- Une sortie basse arrière
- Tampon plein amovible à visser.
- Hauteur ajustable.

RÉF.		FSREGCOL					CODE	PRIX
Ø	HAUT. (mm)	Ø ENTRÉE	Ø SORTIE	HAUT. E. (mm)	HAUT. S. (mm)	POIDS (Kg)		
320	1130	110	100	50	20	5,9	A1050AA0035	

REHAUSE AJUSTABLE ET À VISSER - SOTRALENTZ

010



RÉF.		FSREH+HAUTEUR			PRIX
Ø	HAUTEUR (mm)	POIDS (Kg)	CODE		
320	250	1,25	A1050AA0025		
320	500	2,00	A1050AA0030		

BOÎTE (REGARD) DE COLLECTE SM4P - SEBICO

020



- Peut être utilisée en boîte de contrôle, boîte de branchement ou boîte de collecte.
- 4 entrées/sorties Ø 100 mm équipées d'un joint souple à lèvres. Le raccordement est étanche et accepte les tassements naturels du terrain.

RÉF.		FSREG4V					CODE	PRIX
Ø	HAUT. (mm)	Ø E / S	HAUT. E. (mm)	HAUT. S. (mm)	POIDS (Kg)			
400	400	100	25	25	4,4	A1050BA0040		
400	1200	100	30	30	-			

REHAUSE AJUSTABLE ET À CLIPSER - SEBICO

020



- En polyéthylène
- À clipser
- Coupe possible tous les 5 cm

RÉF.		FSREH			PRIX
Ø	HAUTEUR (cm)	POIDS (Kg)	CODE		
315	30 à 10	1,90	A1050BA0045		
315	90 à 35	5,40	A1050BA0050		

CADRE POUR TAMPON FONTE 40 x 40 - SEBICO

020



- Il s'adapte sur tous les modèles de boîtes et rehausse.

RÉF.		FSREH			PRIX
Ø	DIMENSION S. (cm)	POIDS (Kg)	CODE		
315	40 x 40	2,20			

BOÎTE (REGARD) DE COLLECTE BÉTON - R.THEBAULT

040



RÉF.		FSREG4V					CODE	PRIX
DIMENSION (CM)	HAUTEUR (mm)	Ø E / S	HAUT. E. (mm)	HAUT. S. (mm)	POIDS (Kg)			
40 x 40	270	100	90	90	36,4			

REHAUSE BÉTON POUR BOÎTE R.THEBAULT

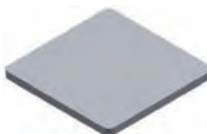
040



RÉF.		REHO+HAUTEUR+20TH			PRIX
DIMENSION (cm)	HAUTEUR (cm)	POIDS (Kg)	CODE		
30 x 30	20	17	TP5010BB0035		
40 x 40	20	22	TP5010BB0040		

COUVERCLE ARME POUR BOÎTE R.THEBAULT

040



RÉF.		REGO+DIMENSION+TH			PRIX
DIMENSION (cm)	HAUTEUR (cm)	POIDS (Kg)	CODE		
30 x 30	3,5	7	TP5010BC0010		
40 x 40	3,5	14	TP5010BC0015		

BOÎTE (REGARD) DE COLLECTE - ENVIRO))SEPTIC^{MD}

A1
010 020



RÉF.		SES300					CODE	PRIX
Ø	HAUT. (cm)	POIDS (Kg)	Ø E / S	HAUT. E. S. (mm)	VARIABLE			
350	114	7,5	100			A1010BA0055		

REHAUSE BOÎTE (REGARD) DE RÉPARTITION - ENVIRO))SEPTIC^{MD}

A1
010 020



RÉF.		SES300			PRIX
Ø	HAUTEUR (cm)	POIDS (Kg)	CODE		
560	15	1,5	A1010BA0065		
	30	3	A1010BA0070		

REHAUSE BOÎTE (REGARD) DE COLLECTE - ENVIRO))SEPTIC^{MD}

A1
010 020



RÉF.		SES300			PRIX
Ø	HAUTEUR (cm)	POIDS (Kg)	CODE		
350	13,5		A1010BA0060		

COMMENT CHOISIR VOTRE POSTE DE RELEVAGE

NATURE DES EAUX

Eaux Claires

- Sortie de la fosse toutes eaux ou exutoire de la filière d'assainissement.

Eaux Chargées

- Sortie de la maison vers égout ou Avant filière d'assainissement.

DÉBIT DE LA POMPE

Formules

- En fonction du Nombre d'utilisateurs (nb) sur la base de 150 litres par usager et par jour.

$$\text{Débit} = \frac{\text{Nb} \times 0,150 \times 3}{8} = \text{m}^3/\text{h}$$

Rappel Débit 1 l/s = 3,6 m³/h

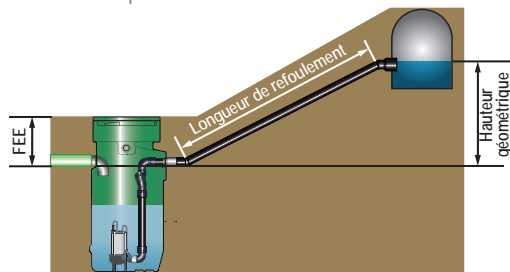
Hauteur manométrique totale HMT

Pour débit 5 m³/H

Hauteur Géométrique	Longueur de refoulement en mètres											
	10	20	30	40	50	60	70	80	90	100	110	120
1	1,17	1,34	1,51	1,68	1,85	2,02	2,19	2,36	2,53	2,7	2,87	3,04
2	2,17	2,34	2,51	2,68	2,85	3,02	3,19	3,36	3,53	3,7	3,87	4,04
3	3,17	3,34	3,51	3,68	3,85	4,02	4,19	4,36	4,53	4,7	4,87	5,04
4	4,17	4,34	4,51	4,68	4,85	5,02	5,19	5,36	5,53	5,7	5,87	6,04
5	5,17	5,34	5,51	5,68	5,85	6,02	6,19	6,36	6,53	6,7	6,87	7,04
6	6,17	6,34	6,51	6,68	6,85	7,02	7,19	7,36	7,53	7,7	7,87	8,04
7	7,17	7,34	7,51	7,68	7,85	8,02	8,19	8,36	8,53	8,7	8,87	9,04
8	8,17	8,34	8,51	8,68	8,85	9,02	9,19	9,36	9,53	9,7	9,87	10,04

CHOIX DE LA CUVE

- Fonction de la profondeur de l'arrivée des effluents dans la cuve (FEE).



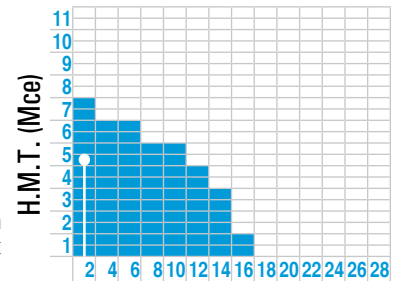
- Barre de guidage : Support pour la pompe facilitant l'entretien.

EXEMPLE

- Calcul du débit et de la HMT pour 20 personnes, avec une hauteur géométrique relevée de 4 m, et une longueur de refoulement de 70 m, conduite de refoulement en PVC 53/63.

$$\text{Débit (Op)} = \frac{20 \times 0,150 \times 3}{8} = 1,125 \text{ m}^3/\text{h}$$

-HMT (voir tableau ci-contre) = 5,19 m
La pompe devra donc assurer un débit de 1,125 m³/h à 5,19 m.



NOS DIFFÉRENTS POSTES DE RELEVAGE

Côtes en cm

Eaux Claires

	DÉSIGNATION	HAUTEUR CUVE	Ø de CUVE	Fil D'EAU	Ø TAMPON	HAUTEUR REHAUSSE	TYPE DE POMPE	PUISSEANCE kW	CÂBLE ml	SORTIE DE CUVE	REFOULEMENT		CODE	PAGE
											PVC	PE		
1 POMPE	STAR150	65	62	20	61	40	FEKA 600	0,55	5	PVC Ø 40	BMA40	BMM40 + RCE40F	A1060AA0010	25
	STAR700	140	67	80	61	40	FEKA 600	0,55	5	PVC Ø 40	BMA40	BMM40 + RCE40F	A1060AA0020	
	STAR710	1850	67	125	61	40	FEKA 600	0,55	5	PVC Ø 40	BMA40	BMM40 + RCE40F	A1060AA0055	
	ALTIBOX 650	65	60	20	60	30	FEKA 600	0,52	10	FILETÉ 1"1/4	BMM40	RCE40T	A1060AE0065	26
	ALTIBOX 850	85	60	40	60	30	FEKA 600	0,52	10	FILETÉ 1"1/4	BMM40	RCE40T	A1060AE0085	
	ALTIBOX 1100	110	60	66	60	30	FEKA 600	0,52	10	FILETÉ 1"1/4	BMM40	RCE40T	A1060AE0005	
	ALTIBOX 1400	140	60	95	60	30	FEKA 600	0,52	10	FILETÉ 1"1/4	BMM40	RCE40T	A1060AE0075	
	ALTIBOX 1850	185	60	140	60	30	FEKA 600	0,52	10	FILETÉ 1"1/4	BMM40	RCE40T	A1060AE0070	
	ALTIBOX 2500	250	60	205	60	30	FEKA 600	0,52	10	FILETÉ 1"1/4	BMM40	RCE40T	A1060AE0080	
	ALTIBOX 650	65	60	20	60	30	DR DTEEL 37	0,37	10	FILETÉ 1"1/4	BMM40	RCE40T	A1060AE0020	
	ALTIBOX 850	85	60	40	60	30	DR DTEEL 37	0,37	10	FILETÉ 1"1/4	BMM40	RCE40T	A1060AE0010	
	ALTIBOX 1100	110	60	66	60	30	DR DTEEL 37	0,37	10	FILETÉ 1"1/4	BMM40	RCE40T	A1060AE0025	
	ALTIBOX 1400	140	60	95	60	30	DR DTEEL 37	0,37	10	FILETÉ 1"1/4	BMM40	RCE40T	A1060AE0015	
	ALTIBOX 1850	185	60	140	60	30	DR DTEEL 37	0,37	10	FILETÉ 1"1/4	BMM40	RCE40T	A1060AE0030	
	ALTIBOX 2500	250	60	205	60	30	DR DTEEL 37	0,37	10	FILETÉ 1"1/4	BMM40	RCE40T	A1060AE0035	
SANIDRAIN 250	110	65	70	-	30	DR1	0,25	10	PVC 1"1/2 Ø 50	A COLLER	RCE50T	A1060BI0010	27	
SANIDRAIN 500V	150	65	110	-	30	DR1	0,25	10	PVC 1"1/2 Ø 50	A COLLER	RCE50T	A1060BI0015		
SANIDRAIN 500V	180	65	140	-	30	DR1	0,25	10	PVC 1"1/2 Ø 50	A COLLER	RCE50T	A1060BI0020		
SANIDRAIN 500V	210	65	170	-	30	DR1	0,25	10	PVC 1"1/2 Ø 50	A COLLER	RCE50T	A1060BI0025		

Côtes en cm

Eaux Chargées

	DÉSIGNATION	HT CUVE	Ø de CUVE	Fil D'EAU	Ø TAMPON	HAUTEUR REHAUSSE	TYPE DE POMPE	PUISSEANCE kW	CÂBLE ml	SORTIE DE CUVE	REFOULEMENT		CODE	PAGE
											PVC	PE		
1 POMPE	STAR700	140	67	80	61	40	SEMISON 290	0,55	10	PVC 2" Ø63	BMA63	BMM63 + RCE63F	A1060AA0035	28
	STAR700	140	67	80	61	40	FEKA VX550	0,55	10	FILETÉ 1"1/2 Ø50	BMA50	BMM50 + RCE50F	Nous Consulter	
	STAR700	140	67	80	61	40	SEMISON 490	1,1	10	PVC 2" Ø63	BMA63	BMM63 + RCE63F	A1060AA0040	
	SANIREL 500V 150	150	65	80	-	30	408	0,75	10	PVC 2" Ø 63	A COLLER	RCE63T	A1060BI0075	29
	SANIREL 500V 180	180	65	110	-	30	408	0,75	10	PVC 2" Ø 63	A COLLER	RCE63T	A1060BI0080	
	SANIREL 500V 210	210	65	140	-	30	408	0,75	10	PVC 2" Ø 63	A COLLER	RCE63T	A1060BI0085	
	SANIREL 500V 240	240	65	170	-	30	408	0,75	10	PVC 2" Ø 63	A COLLER	RCE63T	A1060BI0090	
	500V REHAB150	150	65	90	40	30	3 modèles de pompes aux choix selon le besoin : • FEKA VX 550 • FEKA VX 750 • FEKA VX1200		10	PVC 2" Ø 63	A COLLER	RCE63T	A1060BI0010	30
	500V REHAB180	180	65	120	40	30		10	PVC 2" Ø 63	A COLLER	RCE63T	A1060BI0015		
	420 EVO 1 POMPE	100	60 x 90	60	-	30	408	1,1	10	PVC 2" Ø 63	A COLLER	RCE63T	A1060BI0100	31
420 EVO 2 POMPES	100	60 x 90	60	-	30	408	1,1	10	PVC 2" Ø 63	A COLLER	RCE63T	A1060BI0120		

RAPPEL

Domaine d'Application

- Le poste de relevage peut être utilisé pour alimenter les dispositifs de traitement en fonction de la topographie du terrain. Il peut aussi servir pour amener les eaux usées au sommet d'un terre d'infiltration ou alimenter un filtre à sable vertical drainé afin d'évacuer les eaux épurées dans un exutoire.



KIT DE CONNEXION
P 39



RACCORDS
P 37



TUBE
P 35

POSTE DE RELEVAGE STAR 150, 700 & 710 EAUX CLAIRES - TECHNEAU

010

Techneau

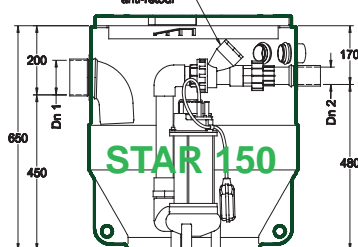
Eaux Claires

Poste conçu pour une installation à faible profondeur

Hauteur 0,65 m



STAR 150
1 POMPE

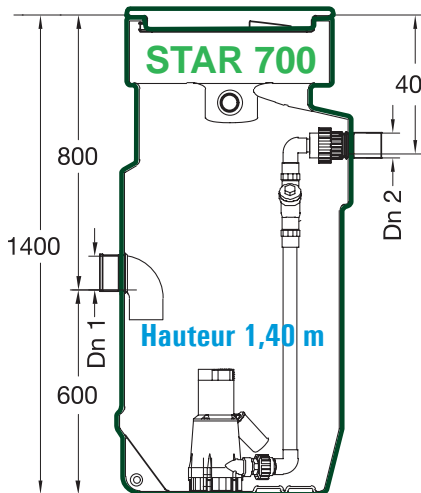


Conception

- Cuve en polyéthylène, insensible aux effets de la corrosion,
- Fond incliné pour faciliter l'évacuation des boues et éviter la formation d'H₂S,
- 2 anneaux d'ancrage STAR 150
- Volume utile sous fil d'eau : 125 L STAR 150
- 3 anneaux d'ancrage STAR 700 & 710
- Volume utile sous fil d'eau : 200 L STAR 700 & 710
- Fermeture du couvercle 1/4 tour verrouillé par 1 écrou pour plus de sécurité,
- Manchon d'entrée PVC femelle à coller Ø 100,
- Manchon de sortie PVC femelle à coller pression PN 16,
- Manchon de ventilation PVC femelle à coller Ø 50,
- Manchon passe-câble PVC femelle à coller Ø 50 avec bouchon.
- Norme NF EN 12050-2 (STAR 700 & 710)
- Rapport d'essais N° CAPE-AT.13.175.3 (STAR 150)
- N° CAPE-AT.08-026 (STAR 700 & 710)
- GPE 03-032 / 4 (STAR 700 & 710)



STAR 700
1 POMPE

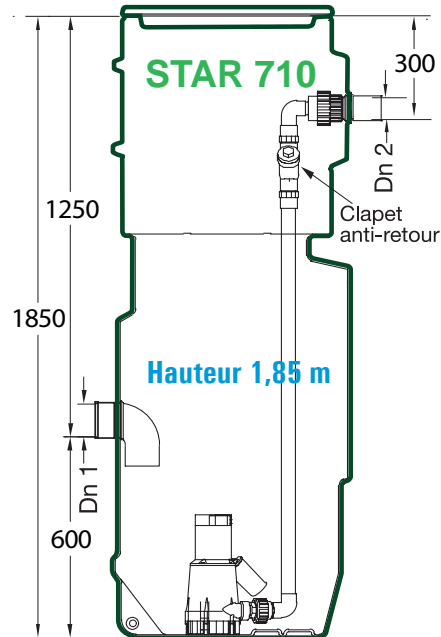


Équipement intérieur

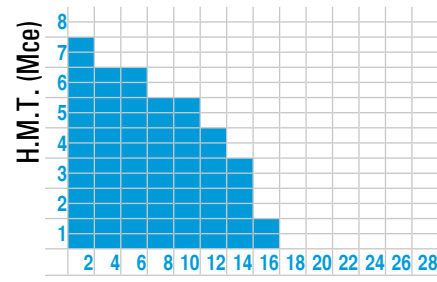
- 1 pompe monophasée 230 V immergée
- Canalisation de refoulement PVC pression PN 16,
- Clapet à boule anti-retour Dn 32 en PVC (pompe n°1),



STAR 710
1 POMPE



POMPE FEKA 600



OPTION STAR 700

010

Prix
NOUS CONSULTER



CODE : ASF

Alarme sonore de niveau haut
90db, Mono 230 V.
Boîtier enfichable sur prise murale. Livré avec flotteur de niveau haut et 10 m de câble.



CODE : REHSTAR700

Rehausse
REHAUSSE PE FIXE RONDE 400mm



CODE : KITP100
Kit de perçage

Kit complet avec 1 scie cloche, 1 joint et 1 bouchon. Dn 100. Permet de boucher l'arrivée prévue en standard et de percer une autre entrée Dn 100 suivant votre choix



CODE : VB050
Vanne à boiseau sphérique

Attention : Installée dans le poste, cette option se commande impérativement avec le poste

Côtes en cm

REF.	STAR150 / STAR700 / STAR710												
DÉSIGNATION	HAUTEUR CUVE	Ø DE CUVE	FIL D'EAU	Ø TAMPON	HAUTEUR REHAUSSE	TYPE DE POMPE	PUISSANCE Kw	CÂBLE ml	SORTIE DE CUVE	REFOULEMENT PVC	REFOULEMENT PE	CODE	PRIX
STAR 150	65	62	20	61	40	FEKA 600	0,55	5	PVC Ø 40	BMA40	BMM40 + RCE40F	A1060AA0010	
STAR 700	140	67	80	61	40	FEKA 600	0,55	5	PVC Ø 40	BMA40	BMM40 + RCE40F	A1060AA0020	
STAR 710	185	67	125	61	40	FEKA 600	0,55	5	PVC Ø 40	BMA40	BMM40 + RCE40F	A1060AA0055	

POSTE DE RELEVAGE ALTIBOX EAUX CLAIRES - JETLY

010

Eaux Claires

CE



CARACTÉRISTIQUES GÉNÉRALES



- Cuve en polyéthylène haute densité à enterrer, Ø 600 mm.
- Couvercle à verrouiller par clé 1/4 de tour.
- Pompe NOVA UP 600 AUT. FLEX Mono 230 V ou pompe DR STEEL 37 AUT. Mono 230 V, passage 10 mm et commande automatique par flotteur.
- Kit d'adaptation pompe DR STEEL.
- Sortie du câble par fourreau.
- Chaîne de suspension en inox (sauf 650 et 850).
- Tuyau de refoulement PVC. Pression de 40 avec manchon.
- Clapet valve.
- Vanne 1"1/4.
- 1 entrée PVC 100, 1 sortie raccord mâle fileté 1"1/4, orifice ventilation PVC 50, 1 sortie passe-câble PVC 50.

POMPE NOVA UP 600



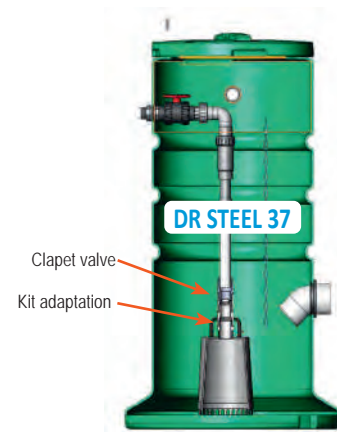
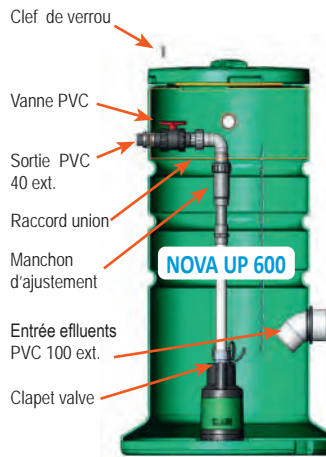
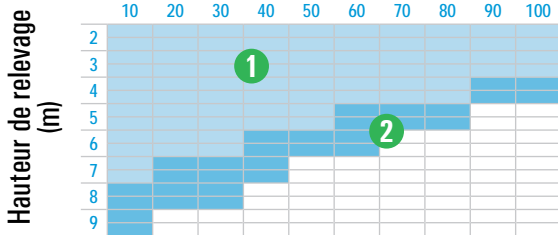
1

POMPE DR STEEL 37



2

Longueur maximale de refoulement (m)



RÉF.

DÉSIGNATION	HAUTEUR CUVE	Ø DE CUVE	FIL D'EAU	Ø TAMPON	HAUTEUR REHAUSSE	TYPE DE POMPE	ALTIBOX						CODE	PRIX
							PUISSANCE Kw	CÂBLE ml	SORTIE DE CUVE	REFOULEMENT PVC	PE			
ALTIBOX 650	65	60	20	60	30	NOVA UP 600	0,52	10	FILETÉ 1"1/4	BMM40	RCE40T	A1060AE0065		
ALTIBOX 850	85	60	40	60	30	NOVA UP 600	0,52	10	FILETÉ 1"1/4	BMM40	RCE40T	A1060AE0085		
ALTIBOX 1100	110	60	66	60	30	NOVA UP 600	0,52	10	FILETÉ 1"1/4	BMM40	RCE40T	A1060AE0005		
ALTIBOX 1400	140	60	95	60	30	NOVA UP 600	0,52	10	FILETÉ 1"1/4	BMM40	RCE40T	A1060AE0075		
ALTIBOX 1850	185	60	140	60	30	NOVA UP 600	0,52	10	FILETÉ 1"1/4	BMM40	RCE40T	A1060AE0070		
ALTIBOX 2500	250	60	205	60	30	NOVA UP 600	0,52	10	FILETÉ 1"1/4	BMM40	RCE40T	A1060AE0080		
ALTIBOX 650	65	60	20	60	30	DR STEEL 37	0,37	10	FILETÉ 1"1/4	BMM40	RCE40T	A1060AE0020		
ALTIBOX 850	85	60	40	60	30	DR STEEL 37	0,37	10	FILETÉ 1"1/4	BMM40	RCE40T	A1060AE0010		
ALTIBOX 1100	110	60	66	60	30	DR STEEL 37	0,37	10	FILETÉ 1"1/4	BMM40	RCE40T	A1060AE0025		
ALTIBOX 1400	140	60	95	60	30	DR STEEL 37	0,37	10	FILETÉ 1"1/4	BMM40	RCE40T	A1060AE0015		
ALTIBOX 1850	185	60	140	60	30	DR STEEL 37	0,37	10	FILETÉ 1"1/4	BMM40	RCE40T	A1060AE0030		
ALTIBOX 2500	250	60	205	60	30	DR STEEL 37	0,37	10	FILETÉ 1"1/4	BMM40	RCE40T	A1060AE0035		

Côtes en cm

OPTION ALTIBOX

020

Prix NOUS CONSULTER



CODE : JETCAB

FLEXIBLE REFOULEMENT 1"1/4
A monter au refoulement de l'Altibox



CODE : JETCOF

Alarmes sonores de trop-plein



CODE : KITP100

KIT DE PERÇAGE DN 100
Kit = 1 scie cloche, 1 joint, 1 bouchon.
Permet de boucher l'arrivée prévue en standard et de réaliser un orifice d'entrée convenant mieux à l'installation



CODE : ALTIBOX REHAUSSE POUR ALTIBOX
Hauteur : 300 mm



CODE : KITCONNEX

KIT CONNEXION ÉTANCHE

Pour câbles de Ø extérieur de 6 à 10 mm avec 3 conducteurs : phase - neutre - terre. Particulièrement conseillé pour rallonger le câble des FEKA 600, en sortie des ALTIBOX.



Utilisation

• Poste de relevage "prêt à poser" et spécial Fil d'Eau profond (gamme 500v), enterré ou hors sol, pour sortie de tation dépuratoire ou osse, volume 250/500 litres, adapté aux maisons individuelles ou très petits collectifs. Equipé d'un kit de connexion rapide pour un montage/démontage simplifié. Clapet et vanne en DN 32, refoulement standard en tuyau diam. 50 mm

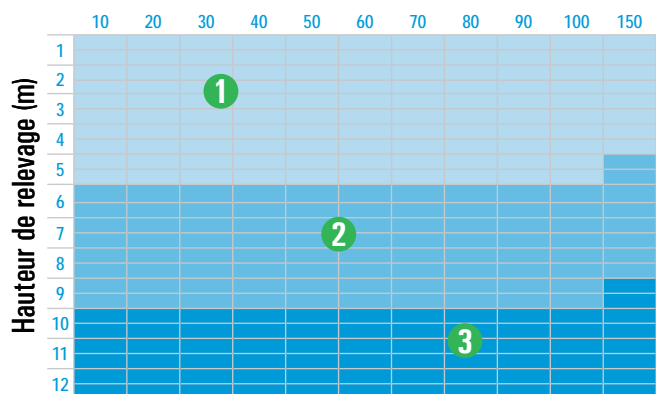
Avantages

- Solidité du couvercle
- Couvercle sécurité fermé par vis et joint
- Clapet anti-retour et vanne intégré
- Fond auto-nettoyant
- Epaisseur cuve 8 mm (solidité)
- Accès pompe facilité
- Poignée de levage
- Système "kit connexion" entretien facilité
- Pompe Inox spéciale 20 mm de passage
- Ancrages au sol

Equipement

- 1 pompe mono automatique 230V immergées : 1 modèles disponibles.
- couvercle Ø 400 mm à joint torique
- poste de relevage complet prêt à installer
- joint à lèvres pour ventilation
- Visserie inox avec rondelles
- Presse étoupe prémontés

Longueur maximale de refoulement (m)



POMPE DR1



POMPE SX3

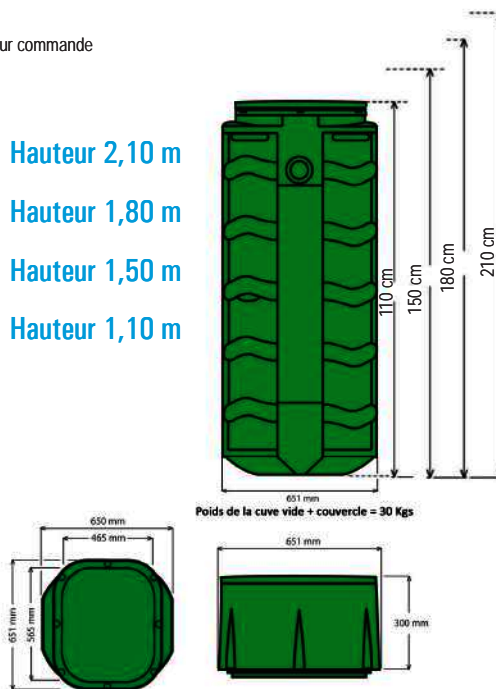


POMPE BS4



Côtes en cm

* Option sur commande



DÉSIGNATION	RÉF.			FSRELEVAGE							CODE	PRIX
	HT CUVE	Ø DE CUVE	FIL D'EAU	HAUTEUR REHAUSSE	TYPE DE POMPE	PUISSANCE Kw	CÂBLE ml	SORTIE DE CUVE	REFOULEMENT PVC	PE		
SANIDRAIN 250	110	65	70	30	DR1	0,25	10	PVC 1"1/2 Ø 50	A COLLER	RCE50T	A1060AI0005	
SANIDRAIN 500V	150	65	110	30	DR1	0,25	10	PVC 1"1/2 Ø 50	A COLLER	RCE50T	A1060AI0010	
SANIDRAIN 500V	180	65	140	30	DR1	0,25	10	PVC 1"1/2 Ø 50	A COLLER	RCE50T	A1060AI0015	
SANIDRAIN 500V	210	65	170	30	DR1	0,25	10	PVC 1"1/2 Ø 50	A COLLER	RCE50T	A1060AI0020	

OPTION STAR 500V REHAB



CODE : FSRELEVAGE Rehausse REHAUSSE PE FIXE 300 mm



CODE : ALARME Coffret Tranquillité

Protection 1 pompe. Permet de faire disjoncter l'alimentation de la pompe en cas de blocage. Elément obligatoire pour la garantie de la pompe.

- Alarme de niveau haut • Alarme disjonction • Report d'alarme • Connection pour report d'alarme • Buzzer + voyant • Facilité de branchement sur prise électrique



POSTE DE RELEVAGE STAR 700 EAUX CHARGÉES AVEC PIED D'ASSISE - TECHNEAU

020

Eaux Chargées



Pied d'assise
Barres de guidage
COMPOSITE



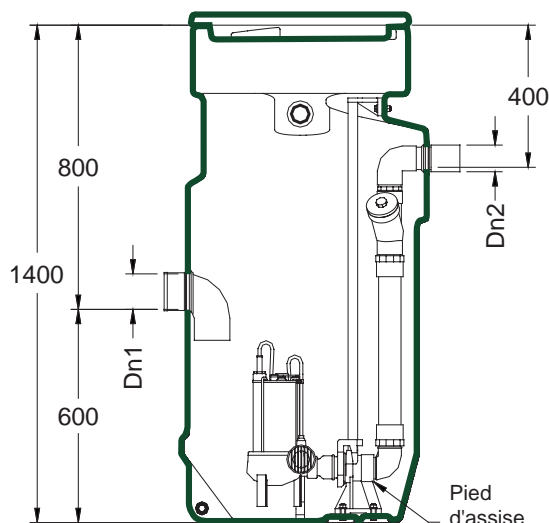
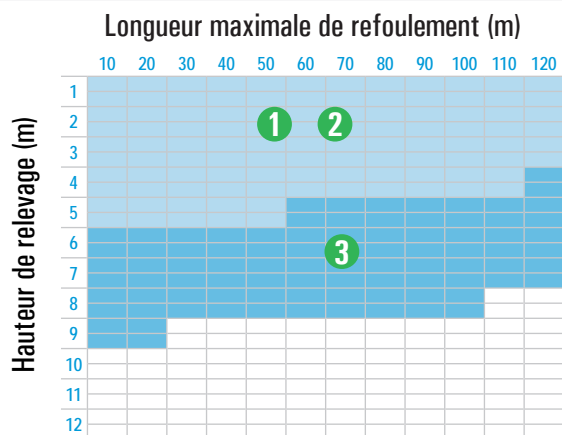
Techneau

CONCEPTION

- Cuve en polyéthylène, insensible aux effets de la corrosion,
- Fond incliné pour faciliter l'évacuation des boues et éviter la formation d'H₂S,
- 3 anneaux d'ancrage,
- Volume utile sous fil d'eau : 200 L,
- Fermeture du couvercle 1/4 tour verrouillé par 1 écrou pour plus de sécurité,
- Manchon d'entrée PVC femelle à coller Ø100,
- Manchon de sortie PVC femelle à coller pression PN16,
- Manchon de ventilation PVC femelle à coller Ø50,
- Manchon passe-câble PVC femelle à coller Ø50 avec bouchon.
- Norme NF EN 12050-1
- Rapport d'essais N° CAPE-AT08-026

ÉQUIPEMENT INTÉRIEUR

- 1 pompe monophasée 230 V immergée : 3 modèles disponibles (voir ci-dessous),
- Système de pied d'assise avec barres de guidage (facilite le montage et le démontage de la pompe),
- Canalisation de refoulement PVC pression PN16,
- Clapet à boule anti-retour Dn50 en pvc.



POMPE SEMISON 290



POMPE FEKA VX 550



POMPE SEMISON 490



REF.	STAR700												CODE	PRIX
DÉSIGNATION	HT CUVE	Ø DE CUVE	FIL D'EAU	Ø TAMPON	HAUTEUR REHAUSSE	BARRE DE GUIDAGE	TYPE DE POMPE	PUISANCE Kw	CÂBLE ml	SORTIE DE CUVE	REFOULEMENT PVC	BMM	RCE	
STAR700	140	67	80	61	40	oui	SEMISON 290	0,55	10	PVC 2" Ø63	BMA63	BMM63 + RCE63	A1060AA0035	
STAR700	140	67	80	61	40	inox	FEKA VX 550	0,6	10	FILETÉ 1"1/2 Ø50	BMA50	BMM50 + RCE50		
STAR700	140	67	80	61	40	oui	SEMISON 490	1,1	10	PVC 2" Ø63	BMA63	BMM63 + RCE63	A1060AA0040	

Côtes en cm

OPTION STAR 700 AVEC PIED D'ASSISE

020

Prix
NOUS CONSULTER



CODE : ASAF
Alarme sonore de niveau haut 90db, Mono 230 V. Boîtier enfichable sur prise murale. Livré avec flotteur de niveau haut et 10 m de câble.



CODE : REHSTAR700
Rehausse
REHAUSSE PE FIXE RONDE 400mm



CODE : KITP100
Kit de perçage
Kit complet avec 1 scie cloche, 1 joint et 1 bouchon. Dn 100. Permet de boucher l'arrivée prévue en standard et de percer une autre entrée Dn 100 suivant votre choix.



CODE : VB050
Vanne à boiseau sphérique
Attention : Installée dans le poste, cette option se commande impérativement avec le poste;



CODE : CP01
Coffret de commande de protection et d'alarme
Attention : Prévoir à l'usage un flotteur à bille

POSTE DE RELEVAGE SANIREL 500V EAUX CHARGÉES AVEC PIED D'ASSISE - TECHNIREL

020

Eaux Chargées



**500V
SANIREL
1 POMPE**

TECHNIREL

Utilisation

- Poste de relevage "prêt à poser", enterré ou hors sol, pour eaux chargées (WC), adapté aux maisons individuelles ou très petit collectif. Equipé d'un montage sur barre de guidage pour un montage/démontage simplifié. Sanirel 500V pour des fils d'eaux profond.

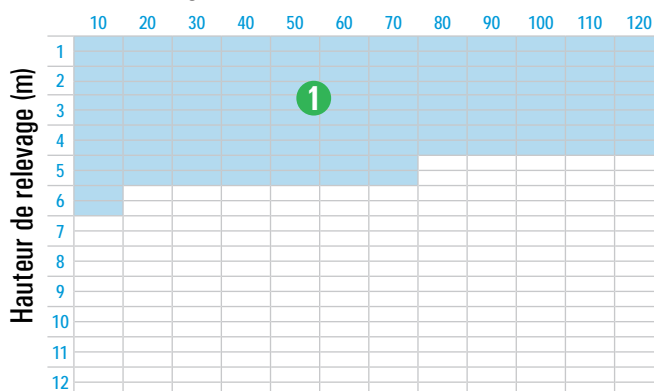
Descriptif

- Cuve grande capacité 500 litres pour limiter le nombre de cycles de fonctionnement
- Préperçage tuyau entrée possible en usine.
- Fil d'eau d'arrivée jusqu'à -170 cm
- Couvercle antidérapant équipé d'un joint à lèvres et 8 vis inox
- Entièrement démontable par le haut
- Ceinture d'ancrage renforcée
- Cuve PEHD imputrescible de 8mm.
- Fond incliné auto-nettoyant
- Cuve avec poignées de levage
- Ventilation prévue avec joint à lèvres fourni

Équipement

- 1 pompe mono automatique 230V immergée
- Couvercle Ø 400 mm à joint torique
- Poste de relevage complet prêt à installer
- Joint à lèvres pour ventilation
- Visserie inox avec rondelles
- Chaîne de levage inox
- Presse étoupe
- Plaque de fond et pied d'assise composite

Longueur maximale de refoulement (m)

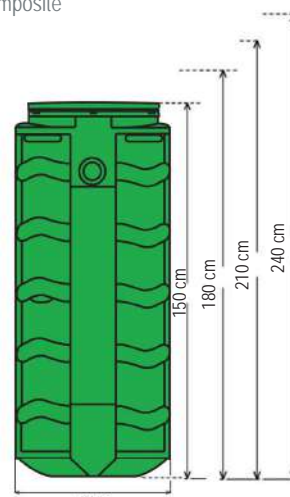


Hauteur 2,40 m

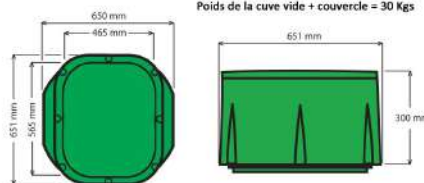
Hauteur 2,10 m

Hauteur 1,80 m

Hauteur 1,50 m



Poids de la cuve vide + couvercle = 30 Kgs



POMPE 408



Côtes en cm

RÉF.	FSRELEVAGE												
DESIGNATION	HT CUVE	Ø DE CUVE	FIL D'EAU	HAUTEUR REHAUSSE	TYPE DE POMPE	PUISSANCE Kw	CABLE ml	SORTIE DE CUVE	REFOULEMENT PVC	REFOULEMENT PE	CODE	PRIX	
SANIREL 500V 150	150	65	80	30	408	0,75	10	PVC 2" Ø 63	A COLLER	RCE63T	A1060BI0075		
SANIREL 500V 180	180	65	110	30	408	0,75	10	PVC 2" Ø 63	A COLLER	RCE63T	A1060BI0080		
SANIREL 500V 210	210	65	140	30	408	0,75	10	PVC 2" Ø 63	A COLLER	RCE63T	A1060BI0085		
SANIREL 500V 240	240	65	170	30	408	0,75	10	PVC 2" Ø 63	A COLLER	RCE63T	A1060BI0090		

OPTION STAR SANIREL 500V

020

CODE : FSRELEVAGE

Rehausse

REHAUSSE PE FIXE 300 mm



CODE : PANIER

Panier de dégrillage

Protège les pompes de relevage en évitant au maximum les éléments dangereux comme les couches, tampons, lingettes, etc...



CODE : ALARME

Coffret alarme 220 V

Coffret de surveillance du niveau haut dans la station Boîtier fonctionnant sur 220v
Alarme visuelle = LED rouge + Alarme sonore, Le raccordement de l'alimentation s'effectue sur bornier le raccordement du flotteur de niveau s'effectue sur bornier.



CODE : ALARME

Coffret Tranquillité

Protection 1 pompe. Permet de faire disjoncter l'alimentation de la pompe en cas de blocage. Élément obligatoire pour la garantie de la pompe.

• Alarme de niveau haut • Alarme disjonction • Report d'alarme • Connection pour report d'alarme • Buzzer + voyant • Facilité de branchement sur prise électrique



POSTE DE RELEVAGE 500V REHAB EAUX CHARGÉES AVEC PIED D'ASSISE - TECHNIREL

020

Eaux Chargées



Utilisation

• Poste de relevage "prêt à poser" spécial Fil d'Eau profond, enterré ou hors sol, pour eaux chargées (WC), volume 500 litres, adapté aux maisons individuelle ou très petits collectifs. Equipé d'un système avec pied d'assise et barre de guidage inox avec une connexion rapide pour un montage / démontage simplifié

Descriptif

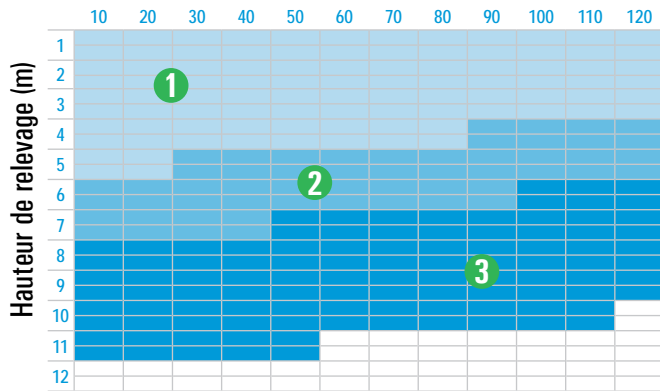
- Cuve grande capacité 500 L = moins de cycle fonctionnement
- sortie de refoulement rigidifié
- Cuve en PEHD imputrescible épaisseur 8 mm.
- Fil d'eau d'entrée jusqu'à -90 cm
- Couvercle anti dérapant équipé d'un joint à lèvres + 8 vis inox
- Cuve à fond auto nettoyant
- Cuve avec poignées de levage
- Pré-perçage tuyau entrée possible en usine
- Installation hors sol ou enterrée
- Ventilation prévue avec joint à lèvres fourni*
- Plaque de fond composite sans perçage de fond de cuve

Équipement

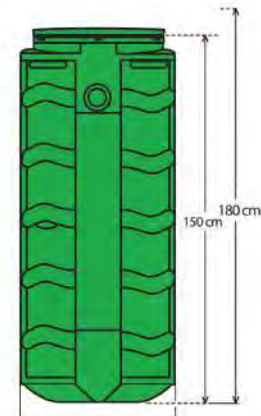
- 1 pompe mono automatique 230V immergées : 3 modèles disponibles.
- couvercle Ø 400 mm à joint torique
- poste de relevage complet prêt à installer
- joint à lèvres pour ventilation
- Visserie inox avec rondelles
- Chaîne de levage inox
- Presse étoupe
- Plaque de fond et pied d'assise composite

* Option sur commande

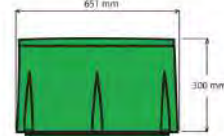
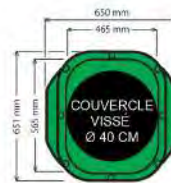
Longueur maximale de refoulement (m)



Hauteur 1,80 m
Hauteur 1,50 m



Poids de la cuve vide + couvercle = 30 Kgs



POMPE FEKA VX 550



POMPE FEKA XV750



POMPE FEKA XV1200



Côtes en cm

RÉF.	FSRELEVAGE								CODE	PRIX
DÉSIGNATION	HT CUVE	Ø DE CUVE	FIL D'EAU	Ø TAMPON	HAUTEUR REHAUSSE	SORTIE DE CUVE	REFOULEMENT PVC	PE		
500V REHAB 150	150	65	90	40	30	PVC 2" Ø 63	A COLLER	RCE63T	A1060BI0010	
500V REHAB 180	180	65	120	40	30	PVC 2" Ø 63	A COLLER	RCE63T	A1060BI0015	

RÉF.	FEKA			
TYPE DE POMPE	PUISSANCE KW	CABLE ML	CODE	PRIX
FEKA VX 550	0,55	10	TP3060AA0080	
FEKA VX 750	0,75	10	TP3060AA0090	
FEKA VX 1200	1,2	10	TP3060AA0095	

OPTION 500V REHAB

020

CODE : FSRELEVAGE Rehausse

REHAUSSE PE FIXE 300 mm



CODE : ALARME Coffret alarme 9 V

Coffret de surveillance du niveau haut dans la station Boîtier fonctionnant sur pile 9v
Alarme visuelle = LED rouge, Alarme sonore, Bouton test pile.
Commandé par un flotteur en option (câble 10m)



CODE : ALARME Coffret alarme 220 V

Coffret de surveillance du niveau haut dans la station Boîtier fonctionnant sur 220v
Alarme visuelle = LED rouge + Alarme sonore, Le raccordement de l'alimentation s'effectue sur bornier le raccordement du flotteur de niveau s'effectue sur bornier.



CODE : ALARME Coffret Tranquillité

Protection 1 pompe. Permet de faire disjoncter l'alimentation de la pompe en cas de blocage. Elément obligatoire pour la garantie de la pompe.
• Alarme de niveau haut • Alarme disjonction • Report d'alarme • Connection pour report d'alarme • Buzzer + voyant • Facilité de branchement sur prise électrique



POSTE DE RELEVAGE SANIREL 420 EVO EAUX CHARGÉES 1 OU 2 POMPES - TECHNIREL

020



SANIREL 420 EVO

1 ou 2 POMPES

Utilisation

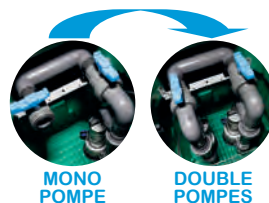
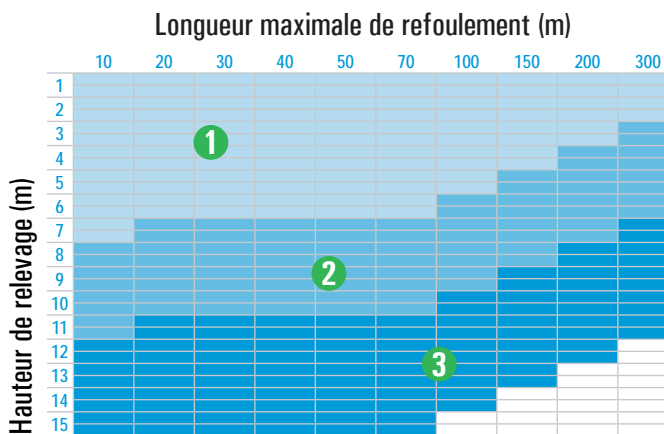
- Station de relevage grand volume 420 litres pour plus de sécurité et réduire l'usure de la pompe - Station pré-montée et pré-percée, prête à être installée
- Fil d'eau pré-percé à -60 cm (+3 zones de perçage libres) Evolutive, permettant le passage en toute simplicité de 1 à 2 pompes

Descriptif

- Grand Volume
- FEA grande profondeur - 60cm - 90 cm avec la réhausse
- Evolutive de 1 à 2 pompes
- Panier rapportable sans modification
- Garantie jusque 4 ans

Équipement

- Cuve de Relevage PEHD 420 Litres
- Couverture avec joint à lèvres souple et fermeture par vis inox
- Colonne de refoulement en PVC pression
- 2 vannes d'arrêt intégrée (dont 1 en attente pour évolution en double pompe)
- 1 Clapet anti retour à boule
- 1 Entrée par joint à lèvres diam 100 (et 3 zones de perçage libre) (FEA -60cm)
- 1 Sortie en PVC Femelle diam 63 (embout diam 63 - 2" fileté fourni)
- 2 Passage de gaines diam 40 ou 50 pour passage de câble.



Pourquoi évoluer en double-pompes?

- Pompe de secours : en cas de défaillance de la 1^{er} pompe, la 2^{ème} prend le relais automatiquement
- Alternance, 2 x moins d'usure de chaque pompe
- Tranquillité d'usages

GARANTIES 2 à 5 ANS

- 2 ans GARANTIE = STATION + DISJONCTEUR
- 3 ans GARANTIE = STATION + COFFRET
- 4 ans GARANTIE = STATION + COFFRET + PANIER
- 5 ans GARANTIE = STATION + COFFRET + PANIER + 2^{ème} POMPE

POMPE 408



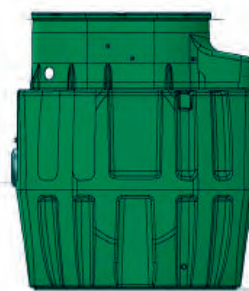
POMPE 414



POMPE GRI



Hauteur 1,00 m



RÉF.		FSRELEVAGE										CODE	PRIX
DÉSIGNATION	HT CUVE	DIM DE CUVE	FIL D'EAU	HAUTEUR REHAUSSE	TYPE DE POMPE	PUISSANCE Kw	CABLE ml	SORTIE DE CUVE	REFOULEMENT PVC	PE			
420 EVO 1 POMPE	100	60 x 90	60	30	408	1,1	10	PVC 2" Ø 63	A COLLER	RCE63T	A1060BI0100		
420 EVO 2 POMPES	100	60 x 90	60	30	408	1,1	10	PVC 2" Ø 63	A COLLER	RCE63T	A1060BI0120		

OPTION SANIREL 420 EVO

020

CODE : KIT DISJONCTEUR

DISJONCTEUR MAGNETO THERMIQUE 4-6,3A

Assure l'indispensable protection de la pompe en cas de blocage



CODE : ALARME

COFFRET TRANQUILLITE 2 EVO

Protection pompe Alarme de niveau haut avec kit flotteur. Facilité de branchement direct sur une prise électrique Evolutif 2 pompes



CODE : PANIER

PANIER DE DEGRILLAGE

Protège les pompes de relevage en évitant au maximum les éléments dangereux (couches, tampons, lingettes, chiffons...)



CODE : KIT

KIT DE CONNEXION RAPIDE

Canne de connexion avec pompe



CODE : FSRELEVAGE Rehausse
REHAUSSE PE FIXE 300 mm



RAPPEL

Domaine d'Application

- Éléments servants à séparer ou protéger les différentes couches de matériaux dans un sol en place ou reconstitué.



TUBE D'ÉPANDAGE
P 34

COLLE
P 40

POSTE DE RELEVAGE
P 25

GÉOTEXTILE POUR TRANCHÉES D'ÉPANDAGE - MINI ROLL 12 Kn/m DTU 64-1

010



CARACTÉRISTIQUES TECHNIQUES		
Résistance en traction (EN ISO 10319)	Longitudinale	12 kN/m
	Transversale	12,5 kN/m
Allongement à la rupture (EN ISO 10319)	Longitudinale	60 %
	Transversale	70 %
Masse surfacique / Épaisseur	(EN ISO 9864)	160 g/m ²
Perforation dynamique	(EN ISO 13433)	24 mm
Poinçonnement statique	(EN ISO 12236)	1800 N
Ouverture de filtration	(EN ISO 12956)	85 µm
Perméabilité normale au plan	(EN ISO 11058)	53 mm/s

RÉF.		GOMIR	
LARGEUR	LONGUEUR	CODE	PRIX au RLX
0,70 m	60 ml	A1070AA0010	
0,70 m	200 ml	A1070AA0015	

GÉOTEXTILE POUR TRANCHÉES D'ÉPANDAGE - MINI ROLL

010



CARACTÉRISTIQUES TECHNIQUES		
Masse surfacique		100 g/m ²
Résistance à la traction (kN/m)	NF EN ISO 10319	SP 5,9
		ST 5,9
Allongement (%)	NF EN ISO 10319	SP 55 % (± 20%)
		ST 75 % (± 20%)
Résistance à la perforation dynamique (mm)	NF EN 918	38
Résistance au poinçonnement statique - CBR Test (N)	NF EN ISO 12236	700
Perméabilité normalement au plan (m/s)	NF EN ISO 11058	7.10 ⁻²
Ouverture de filtration (mm)	NF EN ISO 12956	0.08

RÉF.		GOMIR	
LARGEUR	LONGUEUR	CODE	PRIX au RLX
0,50 m	50 ml	TP5060DA0005	
1 m	25 ml	TP5060DA0015	

FILM NOIR PEBD

020

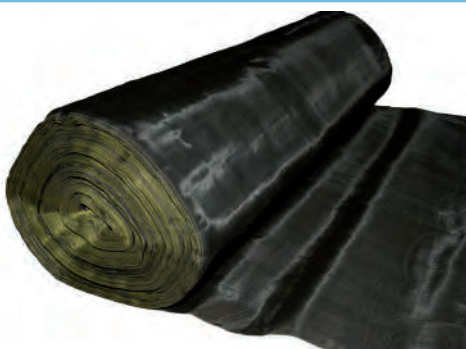


CARACTÉRISTIQUES TECHNIQUES		
Épaisseur	EN ISO 9864	400 µm
Largeur		8 m
Résistance en traction	Longitudinale	18 Mpa
	Transversale	18 Mpa

RÉF.		FASFILM	
LARGEUR	LONGUEUR	CODE	PRIX au RLX
8 m	30 ml	A1070BA0005	

GRILLE DE FILTRATION

030



CARACTÉRISTIQUES TECHNIQUES		
Épaisseur		130 gr m ²
Largeur		5,20 m
Résistance à la traction	Longitudinal	28 kN/m
	Transversal	17 kN/m
Ouverture de filtration	NF EN ISO 12956	410 µm
Allongement à l'effort		30 %

RÉF.		GEOGRILLE	
LARGEUR	LONGUEUR	CODE	PRIX au RLX
5,20 m	25 ml	A1070CA0005	
5,20 m	50 ml	A1070CA0010	
5,20 m	100 ml	A1070CA0015	

PACK FILTRE À SABLE DRAINÉ AVEC FILM PEBD

040



Domaine d'application

- Dans le cadre d'un assainissement autonome. Filière filtre à sable vertical drainé

Caractéristiques

- Produit standard et prêt à l'emploi
- Composition du kit :
 - Film polyéthylène 400 µm
 - Géogrille de filtration 125 g/m²
- La collerette étanche à clips, solliciter depuis longtemps par les professionnels l'étanchéité est assurée en un clics, facile à installer, plus besoin d'outils elle fera l'unanimité auprès des installateurs pour la mise en œuvre .
 - Collerette adhésive
 - Géotextile anti-poinçonnant 1,1kN (option anti-poinçonnant)
- Livré avec certificat de conformité destiné au contrôle.
- CONFORME NOUVEAU DTU 64.1

• Un filtre à sable est principalement constitué de couches de sable et de gravier. Dans le cadre de cette filière, l'épuration est réalisée par le sable et les micro-organismes fixés autour des granulats. Les eaux traitées sont ensuite évacuées par rejet vers les milieux naturels dans le cas d'un filtre à sable vertical drainé. Le kit filtre à sable drainé avec film PEBD est un kit assurant l'étanchéité du filtre à sable dans le respect des critères minimum du DTU64.1

RÉF.		FASD+(*)	
DIMENSION	SURFACE	(*)	CODE
5 m x 4 m	20 m ²	4	A1070DA0005
5 m x 5 m	25 m ²	5	A1070DA0010
5 m x 6 m	30 m ²	6	A1070DA0015
5 m x 7 m	35 m ²	7	A1070DA0020
5 m x 8 m	40 m ²	8	A1070DA0025
5 m x 9 m	45 m ²	9	A1070DA0030
5 m x 10 m	50 m ²	10	A1070DA0035
5 m x 11 m	55 m ²	11	A1070DA0040

PACK FILTRE À SABLE NON DRAINÉ

060



Domaine d'application

- Dans le cadre d'un assainissement autonome. Filière filtre à sable non drainé.

Caractéristiques

- Produit standard et prêt à l'emploi
- Composition du kit :
 - Géogrille de filtration 125 g/m²
 - Géotextile anti-contaminant
 - Film latéral 400 µm (option étanchéité latérale)
- CONFORME NOUVEAU DTU 64.1

• Contrairement au filtre à sable drainé, le filtre à sable non drainé ne dispose d'aucun élément de retenue de l'eau traitée. L'eau s'infiltre donc dans le sol à la suite de son traitement. Le kit filtre à sable non drainé ne regroupe que les éléments nécessaires à la filtration de l'eau.

RÉF.		FASND+(*)	
DIMENSION	SURFACE	(*)	CODE
5 m x 5 m	25 m ²	5	A1070FA0005
5 m x 6 m	30 m ²	6	A1070FA0010
5 m x 7 m	35 m ²	7	A1070FA0015
5 m x 8 m	40 m ²	8	A1070FA0020
5 m x 9 m	45 m ²	9	A1070FA0025
5 m x 10 m	50 m ²	10	A1070FA0030

RAPPEL

Domaine d'application

- Tube à usage d'épandage des effluents issus du pré-traitement en sortie de fosse toutes eaux dans le cadre d'assainissement individuel

- Tube plein pour l'évacuation des eaux usées ou pluviales à l'extérieur des bâtiments

Rappel

- Selon DTU 64-1 et les règles de l'art les tubes d'épandage se pose les fentes vers la bas.



TUBE OD PRO ÉPANDAGE CR4 PVC CSTBAT

010

ODPLAST
TRANSFORMATEUR MATIÈRES PLASTIQUES

IB
QUALITÉ POUR
LE BÂTIMENT



Caractéristiques

- Tenue aux chocs : PRR < 10 % selon MOL 18 (NF en 744)
- Couleur : vert
- Tube PVC compofabriqué avec un fort pourcentage de recyclé. Menuiserie PVC avec densité 1 400 kg / m³ ce qui renforce la tenue exceptionnelle au choc par temps froid.
- Produit certifié par le CSTBAT
- 1^{er} épandage CR4 du marché
- Assemblage par collage selon NF en 1453-1
- Résistance mécanique ≥ SN 4 selon MOL 17 (ISO 9969)
- Marquage spécifique sur tube facilitant l'alignement lors de leur emboîtement et assurant une continuité des fentes d'épandage optimisant la distribution de l'effluent d'une façon continue et régulière sur toute sa longueur
- Fil d'eau pour une meilleure répartition de l'effluent sur toute la longueur de l'épandage
- Largeur des fentes : 5 mm
- Longueur des fentes : 80 mm
- Surface de perforation : 3100 mm² au mètre

Domaine d'application

- Tube à usage d'épandage des effluents issus du prétraitement en sortie de fosse toutes eaux dans le cadre d'assainissement individuel.
- Pose en tranchée ou en filtre à sable.
- Se référer impérativement au DTU 64-1 et futur DTU 64-2.

VENDU EN BARRE DE 4 ML

RÉF.	EP (mm)	CODE	DAE100V	PRIX au ml
100	2,4	A1080AA0005		

TUBE ÉPANDAGE CR4 PVC

010

ODPLAST
TRANSFORMATEUR MATIÈRES PLASTIQUES



Caractéristiques

- Couleur : gris / bleu
- Fil d'eau pour une meilleure répartition de l'effluent
- Assemblage par collage selon DTU 60-33
- Résistance mécanique = SN 4 selon MOL 17 (ISO 9969)
- Largeur des fentes : 5 mm
- Longueur des fentes : 80 mm
- Surface de perforation : 3100 mm² au mètre

Domaine d'application

- Tube à usage d'épandage des effluents issus du prétraitement en sortie de fosse toutes eaux.
- Pose en tranchée ou en filtre à sable.
- Se référer au DTU 64-1 et futur DTU 64-2 pour la pose.

- Existe aussi en couleurs : Gris, Vert, orange

VENDU EN BARRE DE 4 ML

RÉF.	EP (mm)	CODE	DAE100X	PRIX au ml
100	2,4	A1080AA0010		

TUBE PVC O.D. PRO CR4 CSTBAT

020

ODPLAST
TRANSFORMATEUR ANIMÉS PLASTIQUES

IQB
QUALITÉ POUR
LE BÂTIMENT



CR4 CSTBat

Caractéristiques

- Couleur : vert
- L'unique tube évacuation certifié CR4 CSTBAT
- Assemblage par collage selon NF en 1453-1
- Résistance mécanique \geq SN 4 selon MOL 17 (ISO 9969)
- Tenue aux chocs : PRR < 10 % selon MOL 18 (NF en 744)

Domaine d'application

- Installation d'évacuation enterrée gravitaire des eaux usées à l'extérieur des bâtiments, où résistance accrue à l'écrasement est demandée.
- Évacuation vers fosse toutes eaux
- Tube de liaison entre les lignes d'épandage
- Se référer aux DTU 60-32 / DTU 60-33 / DTU 64-1 et futur DTU 64-2 en fonction de l'application.

VENDU EN BARRE DE 4 ML

RÉF.	TB100HSN4			PRIX au ml
Ø	EP (mm)	CODE		
100	2,4	A1080BA0005		

TUBE PVC O.D. PRO Max CR8

020

ODPLAST
TRANSFORMATEUR ANIMÉS PLASTIQUES

IQB
QUALITÉ POUR
LE BÂTIMENT



CR8



CR8

A JOINT

Caractéristiques

- Tenue aux chocs: PRR < 10 % selon MOL 18 (NF en 744)
- Résistance mécanique = SN 8 selon MOL 17 (ISO 9969)
- Couleur : VERT
- L'unique tube évacuation CR8 diam 100
- Assemblage par collage selon NF en 1453-1
- Améliore la résistance au choc par temps froid

Domaine d'application

- Installation d'évacuation enterrée gravitaire des eaux usées à l'extérieur, où une résistance renforcée à l'écrasement est demandée (ex : faible profondeur d'enfouissement).
- Se référer au DTU 60-32 et DTU 60-33 en fonction de l'application

VENDU EN BARRE DE 4 ML

RÉF.	TB100HSN8			PRIX au ml
Ø	EP (mm)	CODE		
100	3	A1080BA0010		

Caractéristiques

- Résistance au choc selon Mol 18 NF EN 744 - PRR \leq 10 %
- Couleur : VERT
- L'unique tube évacuation CR8 diam 100 à joint
- Résistance CR8 = 8kn/m selon NF EN ISO 9969
- Assemblage par collage (4ml) ou bague d'étanchéité (joint élastomère Dinlock FORSHEDA)

Domaine d'application

- Installation d'évacuation «enterré» sans pression en milieu privatif :
 - Eaux usées - Eaux pluviales
- Raccordement de l'habitation vers la fosse ou réseau public d'assainissement
- Se référer au DTU 60-32/33, DTU 64-1 et FASCICULE 70 pour la pose

VENDU EN BARRE DE 3 ML

RÉF.	TB100HSN8			PRIX DE LA BARRE
Ø	EP (mm)	CODE		
100	3	A1080BA0020		

TUBE PE.HD NOIR - INDUSTRIE GROUPE 4

1P2
010 080



NF

Domaine d'application

- Ils sont destinés au transport, sous pression, d'eaux non potables, industrielles ou réseau incendie enterré, de PH de 2 à 13.

Qualité

- Insensible aux corrosions chimiques
- Réduction des dépôts et pertes de charges

Propriétés types

Propriétés types	PE 100	Rayon de courbure en fonction de la température (R)		
Densité	kg/m ³ 960	SDR 7,4	20 DN	40 DN
Résistance à la traction	MPa 19	SDR 9	20 DN	40 DN
Allongement à la rupture	% 500	SDR 11	20 DN	40 DN
Module d'élasticité	MPa 1700	SDR 13,6	25 DN	50 DN
Coefficient de dilatation linéaire	mm/m°C 0,2	SDR 17	25 DN	50 DN
Conductivité thermique	W/m°C 0,4	SDR 26	35 DN	70 DN
Résistance minimale requise (MRS)	MPa 10			
Contrainte de calcul à 50 ans	MPa 8			
Teneur en noir de carbone	% >2,0%			
Plage de température	-20°C / +50°C			
Durée de vie estimée de la canalisation	100 ans			

VENDU EN COURONNE 50 ml

RÉF.	PEB0+Ø+H10I							PRIX au ml
Ø	Ep. (mm)	PE	PN	SDR	POIDS (Kg / m)	CODE		
32	3,0	100	10	17	0,280	TP2010HA0025		
40	3,0	100	10	17	0,361	TP2010HA0030		
50	3,0	100	10	17	0,462	TP2010HA0035		
63	3,8	100	10	17	0,734	TP2010HA0045		
75	4,5	100	10	17	1,040	TP2010HA0005		

TUBE PVC PRESSION À COLLER

B2
050 010



Domaine d'Application

- Installation de canalisation de refoulement des eaux usées en amont ou en aval d'une fosse toutes eaux.

Caractéristiques

Les tubes PVC PRESSION sont parfaitement adaptés aux raccords et accessoires PVC pression.

VENDU EN BARRE DE 6 ML

RÉF.	TP+Ø+16C			PRIX au ml
Ø	EP (mm)	PN	CODE	
40	3,0	16	B2050AA0040	
50	3,7	16	B2050AA0045	
63	4,7	16	B2050AA0055	

RAPPEL

Domaine d'application

- Evacuation des eaux usées ou pluviales à l'extérieur des bâtiments. Usage enterré où une résistance accrue à l'écrasement est demandée. Evacuation vers fosse toutes eaux et/ou tout à l'égout. Tube de liaison entre les lignes d'épandage.

Norme

- Joint EPDM conforme NF EN 681-1 & 2
- NF EN 1451-1 / Application BD (enterré) Série S16 (SN4)

LA CONNEXION À JOINT

- d'amortir les mouvements du sol.
- une parfaite étanchéité du système.
- un gain de temps significatif lors de la mise en œuvre (pas de pose à blanc)

TUBE PVC SANCOL SN4

A1
080



Caractéristiques

- Tube d'évacuation PVC Ø100 à assemblage par joint
- Le joint permet :
 - Une parfaite étanchéité du système
 - D'amortir les mouvements du sol
 - Un gain de temps significatif et une facilité lors de la mise en œuvre de la solution
- Joint EPDM conforme NF EN 681-1 & 2
- Résistance mécanique contrôlée > SN4
- Poids : > 1,1 kg/ml pour le SN4



VENDU EN BARRE DE 4 ML

RÉF.	Ø	EP (mm)	CODE	PRIX DE LA BARRE
TB100HSN8	100	3	A1080BA0015	

RACCORD PVC SANCOL SN4

020



15°



30°



45°



87°



RÉF.	Ø	CODE	PRIX	CODE	PRIX	CODE	PRIX	CODE	PRIX	
REC1100	100	A1090AA0005		REC3100	100	A1090AA0010		REC4100	100	A1090AA0015
								REC8100	100	A1090AA0025

CULOTTE MF SANCOL SN4

100



45°



87°



RÉF.	Ø	CODE	PRIX	CODE	PRIX	
REE4100	100	A1090AA0040		REE8100	100	A1090AA0045

MANCHON SANCOL SN4

100



BUTÉE



LISSE



RÉF.	Ø	CODE	PRIX	CODE	PRIX	
REMB100	100	A1090AA0030		REML100	100	A1090AA0035

BOUCHON SANCOL SN4

100



RÉF.	Ø	CODE	PRIX
RETV100	100	A1090AA0050	

LUBRIFIANT BLUE GEL

E1
020



RÉF.	POT	CODE	PRIX
LUBBG	250 Gr	E1020BA0010	
	800 Gr	E1020BA0015	
	2,5 Kg	E1020BA0020	

COUDE ÉVACUATION M-F

100



45°



87°

RÉF.	CODE	PRIX	CODE	PRIX
Ø 100	B1020JA0105		B1020JA0115	

COUDE ÉVACUATION F-F

100



45°



87°

RÉF.	CODE	PRIX	CODE	PRIX
Ø 100	B1020JA0125		B1020JA0135	

CULOTTE ÉVACUATION M-F

100



45°



87°

RÉF.	CODE	PRIX	CODE	PRIX
Ø 100	B1020JB0005		B1020JB0025	

CULOTTE ÉVACUATION F-F

100



45°



87°

RÉF.	CODE	PRIX	CODE	PRIX
Ø 100	B1020JB0010		B1020JB0030	

MANCHON ÉVACUATION

100



À BUTÉE

LISSE



À BUTÉE

LISSE

RÉF.	TYPE	REM+(*)+100	CODE	PRIX
100	À BUTÉE	B	B1020JD0010	
	LISSE	L	B1020JD0015	

RÉDUCTION EXCENTRÉE ÉVACUATION

100



RÉF.	CODE	PRIX
Ø M / Ø F 110 / 100	B1020KH0035	

TAMPON DE VISITE ÉVACUATION

100

1/4 DE TOUR

À VISSER



RÉF.	TYPE	REM+(*)+100	CODE	PRIX
100	1/4 DE TOUR	V	B1020JE0005	
	À VISSER	D	B1020JE0010	

EMBOÛT À COMPRESSION PP

TP5

(0801030)

FILETÉ

TARAUDÉ



RÉF.	FILETÉ	TARAUDÉ	CODE	PRIX	CODE	PRIX
40	1"1/4	1"1/4	TP5080CE0055		TP5080CE0170	
	1"1/2	1"1/2	TP5080CE0075		TP5080CE0180	
63	2"	2"	TP5080CE0090		TP5080CE0195	

MANCHON TARAUDE PVC PRESSION

B2

(0501020)

MANCHON MIXTE

MANCHON



RÉF.	Ø (Int) FEMELLE	Ø (Ext) MALE	TARAUDÉ	CODE	PRIX	CODE	PRIX
32	40	50	1"1/4	B2050BE0035		B2050BE0270	
			1"1/2	B2050BE0040		B2050BE0275	
50	63	75	2"	B2050BE0045		B2050BE0280	
			2"	B2050BE0045			

EXTRACTEUR ASIPIOMATIC

010



- Assure une ventilation permanente et sans électricité.
- Robustesse du support anti-vibration
- Système de rotation à bain d'huile.
- Voilure monobloc revêtue d'une peinture polyester cuite au four.
- Résiste aux agents atmosphériques.

RÉF.	FSEXTRACT		
COULEUR	CODE		PRIX
GRIS ARDOISE	A1100AA0015		
PIERRE	A1100AA0005		
TUILE	A1100AA0010		

EXTRACTEUR STATIQUE

010



RÉF.	EXTAT		
COULEUR	CODE		PRIX
GRIS	A1100AA0025		
SABLE	A1100AA0035		

ACCESSOIRE DRAINAGE CLAPET BOUCHE

TP5
070 010



RÉF.	DACL+Ø		
Ø	CODE		PRIX
100	TP5070AD0055		

CHAPEAU DE VENTILATION

B3
080 010



RÉF.	CC10		CD10		PRIX
	Ø	CODE	CODE	PRIX	
100		B3080AA0010	B3080AB0005		

AVEC COLLERETTE D'ÉTANCHÉITÉ

CLAPET DE NEZ

TP2
060 080



RÉF.	RAPIF+Ø		
Ø	CODE		PRIX
100	TP2060HA0005		

CARTOUCHE ANTI ODEUR

020



Utilisation :

La cartouche ANTI-ODEUR piège toutes les émanations des évènements de fosses toutes eaux.

• Cette cartouche de Ø 100 mm, est conforme aux standards de l'assainissement (DTU 64-1).

- Filtre l'Hydrogène Sulfuré
- Supprime les mauvaises odeurs
- Ralentit la dégradation de votre habitation.

RÉF.	FSCAO100		
Ø	CODE		PRIX
100	A1100BA0010		

CARTOUCHE ANTI ODEUR

020



• Filtre anti-bactérien composé de billes d'alumines et de bâtonnets de charbons actifs imprégnés de Dakin, produit connu pour son action sur les bactéries, les champignons microscopiques et les virus.

- Ne craint pas l'humidité
- Non polluant, transforme le soufre en sulfate.
- Installation simple et rapide sur la canalisation de ventilation secondaire de la fosse toutes eaux.
- Efficacité optimale du filtre anti-odeur associé à l'Aspiromatic modèle 100.

RÉF.	FSCAO100		
Ø	CODE		PRIX
100	A1100BA0015		

GOUTTIÈRES DE 33

COUVERTURE & VENTILATION

TUBE DE DESCENTE

010



VENDU EN BARRE DE 4 ml

RÉF.	SPTD100S		
Ø	COULEUR	CODE	PRIX au ml
100	SABLE	B3030AA0030	

COLLIER POUR TUBE DE DESCENTE

030



RÉF.	SPCI100S		
Ø	COULEUR	CODE	PRIX
100	SABLE	B3030CA0140	

COUDE MF POUR TUBE DE DESCENTE

020



RÉF.	SPC4100S		
Ø	COULEUR	CODE	PRIX
100	SABLE	B3030BA0265	

COFFRET TRANQUILITE



Protection 1 pompe. Permet de faire disjoncter l'alimentation de la pompe en cas de blocage. Elément obligatoire pour la garantie de la pompe.

- Alarme de niveau haut • Alarme disjonction • Report d'alarme • Connection pour report d'alarme • Buzzer + voyant • Facilité de branchement sur prise électrique

RÉF.	CODE	ALARME	PRIX
	A1060BJ0055		

BOITE BRANCHEMENT PP 315



Conforme à la norme NF EN 13598-1

RÉF.	DN	Ø E/S	HAUTEUR	RPPTB3116	CODE	PRIX
	315	160	322		TP2060AA0085	

SIPHON DISCONNECTEUR FF MONOBLOC



Ce siphon est prévu pour siphonner les canalisations d'évacuation des eaux usées.

RÉF.	Ø	HAUTEUR	Ø TAMPON	RAYD+(*)	CODE	PRIX
	100	125	110/100		TP2060GA0005	
	110	125	110/100		TP2060GA0010	
	125	129	110/125		TP2060GA0015	

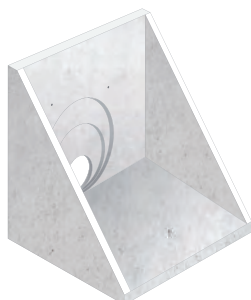
CLAPET DE NEZ PVC ECO-FLAP



ECO-FLAP Nez empêche les eaux de remonter par les canalisations.

RÉF.	DN	LONGUEUR	RAPIF+DN	CODE	PRIX
	100	149		TP2060HA0055	
	110	149		TP2060HA0075	
	125	164		TP2060HA0060	

BOUCHE DE DRAINAGE



La bouche de décharge ou de drainage permet de localiser et de protéger une sortie de drain ou de tuyau vers un fossé. Elle bloque la terre à l'arrivée du réseau.

RÉF.	Ø BRANCH.	L x l (cm)	H (cm)	POIDS Kg	CODE	PRIX
	100 - 200 - 380	48 x 56	58	69		

PCI BARRASEAL 530



Conforme à la norme NF EN 1504-3
Cahier des clauses techniques N°10 relatif aux enduits d'imperméabilisation de cuvelage.
Conforme au DTU 14.1

Certificat de conformité aux listes positives - CARSO

Domaines d'application

- Imperméabilisation de réservoirs d'eau, bassins, piscines (sous revêtement céramique), collecteurs, murs de soutènements... devant résister à la pression et contre-pression
- Protection des soubassements en parpaings ou béton

RÉF.	SAC	COULEUR	EMACOMASTE	CODE	PRIX
	25 Kg	BLANC		B4020CA0025	
	25 Kg	GRIS		B4020CA0030	

ISOLATION PÉRIPHÉRIQUE

TP3
060.080



Pour câbles de Ø extérieur de 6 à 10 mm avec 3 conducteurs : phase - neutre - terre.

RÉF.	CODE	KITCONNEX	PRIX
	TP3060HA0205		

SCIE À MAIN



- **Lame longue durée :** lame en carbone rigide avec denture renforcée pour plus de résistance.
- **Large poignée :** Large ouverture pour gants de chantier.

RÉF.	LAME	CODE	SCIE300	PRIX
	300 mm	E1030AA0005		
	450 mm	E1030AA0010		

JOINT FORSHEDA

A1
030.040



RÉF.	Ø	CODE	BEFSJ100	PRIX
	100	A1030DA0035		

COLLE PVC GEL



Prévoir un dépolissage et un décapage

CONSOMMATION : INDICATION DU NOMBRE D'ENCOLLAGES PAR LITRES

Ø	32	40	50	63	75	90	110	125	160	200	250
#	650	290	160	100	90	70	40	30	20	12	8

RÉF.	COLLEB+VOL.	PRIX
VOL.	CODE	
250 ml	E1020AA0005	
1 L	E1020AA0020	

TRACEUR FLUORESCENT



Autres couleurs disponibles



RÉF.	TRACO	PRIX
VOL.	CODE	
500 ML	E1020EA0010	

CANNE À TRACER PVC 1 ROUE



RÉF.	canne	PRIX
	CODE	
	E1020EA0045	

TP 5 030 FONTE DE VOIRIE

VOIRIE RÉSEAUX DIVERS & ESPACES VERTS

REGARD DE BRANCHEMENT HR

010



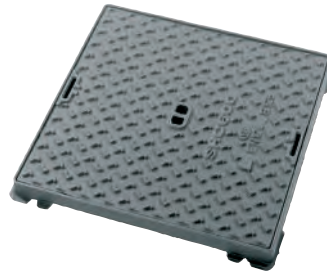
B125

- Fermeture limitant les remontées d'odeur
- Dispositif de fermeture à garde hydraulique B125 NF
- Cadre équipé de pattes de scellement
- Cadre rond / Ouverture ronde.

RÉF.	FVHR+Ø			
Ø	ENCOMBREMENT	OUVERTURE	CODE	PRIX
360	360	220	TP5030AB0065	
400	420	340	TP5030AB0070	
500	520	420	TP5030AB0075	
600	620	510	TP5030AB0080	
700	720	600	TP5030AB0085	

REGARD DE BRANCHEMENT SHC

010



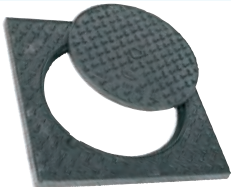
B125

- Fermeture limitant les remontées d'odeur
- Dispositif de fermeture à garde hydraulique B125 NF
- Cadre Carré / Ouverture carrée.
- Assises aux angles par patins en élastomère.

RÉF.	FVHC+(*)+P			
(*)	ENCOMBREMENT	OUVERTURE	CODE	PRIX
300	300 x 300	200 x 200	TP5030AB0030	
400	400 x 400	300 x 300	TP5030AB0035	
500	500 x 500	400 x 400	TP5030AB0040	
600	600 x 600	500 x 500	TP5030AB0045	
700	700 x 700	600 x 600	TP5030AB0050	
800	800 x 800	700 x 700	TP5030AB0055	

REGARD DE BRANCHEMENT TC

020



B125

- Fermeture standard
- Dispositif de fermeture B125 NF
- Cadre carrée / Ouverture ronde

RÉF.	FVTC+(*)			
ENCOMBREMENT	OUVERTURE	(*)	CODE	PRIX
300 x 300	Ø 175	300	TP5030BA0005	
400 x 400	Ø 250	400	TP5030BA0010	
500 x 500	Ø 350	500	TP5030BA0015	
600 x 600	Ø 420	600	TP5030BA0020	
700 x 700	Ø 500	700	TP5030BA0025	
800 x 800	Ø 610	800	TP5030BA0030	

PAVER CADRE ROND 200 / 160

010



B125

- COUVERCLE
- Trou d'ouverture
 - Design anti-glissant

- CADRE
- Séparateur de sable

RÉF.	FVRH200		
Ø	OUVERTURE	CODE	PRIX
200	160	TP5030AB0005	

REMISE PAR ACTIVITÉ A 1

DÉSIGNATION	FAMILLE	SOUS FAMILLE	REMISE
ENVIRO))SEPTIC			
TUBES		010	
ACCESSOIRES		020	
FILIERES ANC			
FILTRES À MASSIF		020	
FILTRES COMPACT		030	
MICROSTATIONS		040	
FOSSES TOUTES EAUX			
SOTRALENTZ PEHD		010	
ACCESSOIRES SOTRALENTZ		020	
SEBICO PEHD		030	
ACCESSOIRES SEBICO		040	
SIMOP PEHD		050	
ACCESSOIRES SIMOP		060	
FOSSES SEPTIQUE DIVERSES PEHD		070	
THEBAULT BÉTON		080	
ACCESSOIRES THEBAULT		090	
BONNA SABLA BÉTON		100	
ACCESSOIRES BONNA SABLA		110	
SEBICO BÉTON		120	
ACCESSOIRES SEBICO BÉTON		130	
ACCESSOIRES		150	
BACS A GRAISSE CHASSES+ PREFILTRES+DEGRILLEURS			
SOTRALENTZ		010	
SEBICO		020	
SIMOP		030	
THEBAULT		040	
PIERRE L'EAU		050	
BOITES (REGARDS) + REHAUSSES			
SOTRALENTZ		010	
SEBICO		020	
SIMOP		030	
THEBAULT		040	
PIERRE L'EAU		050	
POSTES DE RELEVAGE			
EAUX CLAIRES		010	
EAUX CHARGÉES		020	
KITS FILTRES A SABLE			
GÉOTEXTILES		010	
FILMS		020	
GÉOGRILLES		030	
DRAINÉS		040	
NON DRAINÉS		060	
ACCESSOIRES		070	

DÉSIGNATION	FAMILLE	SOUS FAMILLE	REMISE
TUBES			
EPANDAGES		010	
TUBES PLEINS ANC		020	
RACCORDS ANC			
ACCESSOIRES ET OUTILLAGES			
EXTRACTEURS		010	
CARTOUCHES		020	
B 1			
ÉVACUATION & ÉQUIPEMENT DE SOL			
PVC-U			
Ø 100		100	
B 2			
PLOMBERIE CHAUFFAGE INDUSTRIE			
PVC-U			
TUBES		010	
RACCORDS		020	
B 3			
COUVERTURE & VENTILATION			
GOUTTIÈRE			
PROFILS TUBES		010	
RACCORDS		020	
ACCESSOIRES		030	
COUVERTURES			
CHAPEAUX DE VENTILATION		010	
TP 3			
GESTION DES EAUX POMPES & RELEVAGE			
POMPAGE			
ACCESSOIRES		080	
TP 5			
VOIRIE RÉSEAUX DIVERS			
FRONTE DE VOIRIE			
EN 124 AVEC MARQUAGE NF		010	
EN 124		020	
IRRIGATIONS			
TUBES PE		010	
RACCORDS À COMPRESSION PP		030	
E 1			
ACCESSOIRES ET OUTILLAGES			

INDEX

	PAGE		PAGE
ACCESSOIRE DRAINAGE CLAPET BOUCHE.....	38	MANCHON SANCOL SN4.....	36
BAC À GRAISSES.....	20	MANCHON TARAUDE PVC PRESSION.....	37
BOÎTE BRANCHEMENT PP 315.....	39	MICROSTATION À CULTURE FIXÉE AQUAMERIS AQ2.....	11
BOÎTE (REGARD) DE BOUCLAGE BÉTON - R.THEBAULT.....	22	MICROSTATION À CULTURE FIXÉE BIOXYMOP.....	45
BOÎTE (REGARD) DE BOUCLAGE D'ÉPANDAGE - SOTRALENTZ.....	22	MICROSTATION MONO CUVE À CULTURE FIXÉE BIONEST.....	11
BOÎTE (REGARD) DE BOUCLAGE - SEBICO.....	22	MICROSTATION SBR - PUROO®.....	10
BOÎTE (REGARD) DE COLLECTE BÉTON - R.THEBAULT.....	23	OPTION 500V REHAB.....	30
BOÎTE (REGARD) DE COLLECTE - ENVIRO))SEPTIC ^{MD}	23	OPTION ALTIBOX.....	26
BOÎTE (REGARD) DE COLLECTE SM4P - SEBICO.....	23	OPTION SANIREL 420 EVO.....	31
BOÎTE (REGARD) DE COLLECTE - SOTRALENTZ.....	23	OPTION STAR 500V REHAB.....	27
BOÎTE (REGARD) DE RÉPARTITION BÉTON - R.THEBAULT.....	22	OPTION STAR 500V REHAB.....	27
BOÎTE (REGARD) DE RÉPARTITION CM6P - SEBICO.....	22	OPTION STAR 700.....	25
BOÎTE (REGARD) DE RÉPARTITION - ENVIRO))SEPTIC ^{MD}	22	OPTION STAR 700 AVEC PIED D'ASSISE.....	28
BOÎTE (REGARD) DE RÉPARTITION - SOTRALENTZ.....	22	OPTION STAR SANIREL 500V.....	29
BOUCHE DE DRAINAGE.....	39	PACK D'INFILTRATION ET DE TRAITEMENT TERTIAIRE "PITT".....	13
BOUCHON SANCOL SN4.....	36	PACK FILTRE À SABLE DRAINÉ AVEC FILM PEBD.....	33
CADRE POUR FOSSE RECTANGULAIRE & FAN.....	16	PACK FILTRE À SABLE NON DRAINÉ.....	33
CADRE POUR TAMPON FONTE 40 x 40 - SEBICO.....	23	PAVER CADRE ROND 200 / 160.....	40
CANNE À TRACER PVC 1 ROUE.....	40	PCI BARRASEAL 530.....	39
CARTOUCHE ANTI ODEUR.....	38	POSTE DE RELEVAGE 500V REHAB EAUX CHARGÉES AVEC PIED D'ASSISE - TECHNIREL.....	30
CARTOUCHE ANTI ODEUR.....	38	POSTE DE RELEVAGE ALTIBOX EAUX CLAIRES - JETLY.....	26
CHAPEAU DE VENTILATION.....	38	POSTE DE RELEVAGE SANIDRAIN EAUX CLAIRES - TECHNIREL.....	27
CHASSE À AUGET.....	20	POSTE DE RELEVAGE SANIREL 420 EVO EAUX CHARGÉES 1 OU 2 POMPES - TECHNIREL.....	31
CLAPET DE NEZ.....	38	POSTE DE RELEVAGE SANIREL 500V EAUX CHARGÉES AVEC PIED D'ASSISE - TECHNIREL.....	29
CLAPET DE NEZ PVC ECO-FLAP.....	39	POSTE DE RELEVAGE STAR 150, 700 & 710 EAUX CLAIRES - TECHNEAU..	25
COFFRET TRANQUILITE.....	39	POSTE DE RELEVAGE STAR 700 EAUX CHARGÉES AVEC PIED D'ASSISE - TECHNEAU.....	28
COLLE PVC GEL.....	40	PRÉFILTRE.....	21
COLLIER POUR TUBE DE DESCENTE.....	38	RACCORD PVC SANCOL SN4.....	36
COUDE ÉVACUATION F-F.....	37	RÉDUCTION EXCENTRÉE ÉVACUATION.....	37
COUDE ÉVACUATION M-F.....	37	REGARD DE BRANCHEMENT HR.....	40
COUDE MF POUR TUBE DE DESCENTE.....	38	REGARD DE BRANCHEMENT SHC.....	40
COUVERCLE ARME POUR BOÎTE R.THEBAULT.....	23	REGARD DE BRANCHEMENT TC.....	40
CULOTTE ÉVACUATION F-F.....	37	REHAUSSE AJUSTABLE ET À CLIPSER - SEBICO.....	23
CULOTTE ÉVACUATION M-F.....	37	REHAUSSE AJUSTABLE ET À VISSER - SOTRALENTZ.....	23
CULOTTE MF SANCOL SN4.....	36	REHAUSSE AJUSTABLE POUR FOSSE ALLÉGÉE EN BÉTON.....	19
DÉGRILLEUR.....	21	REHAUSSE AJUSTABLE POUR FOSSE RECTANGULAIRE & FAN.....	16
ÉGALISATEUR DN 110 Ø 100.....	22	REHAUSSE AJUSTABLE POUR FOSSES - SIMOP.....	17
EMBOUT À COMPRESSION PP.....	37	REHAUSSE À VISSER POUR FOSSE TOUTES EAUX À NERVURES «PERFORMANCE».....	15
EXTRACTEUR ASIROMATIC.....	38	REHAUSSE BÉTON POUR BOÎTE R.THEBAULT.....	23
EXTRACTEUR STATIQUE.....	38	REHAUSSE BÉTON POUR FOSSE MAXI-ÉCO - R.THÉBAULT.....	18
FILET DE POUZZOLANE.....	18	REHAUSSE BOÎTE (REGARD) DE COLLECTE - ENVIRO))SEPTIC ^{MD}	23
FILET FILTRANT «PERFORMANCE».....	18	REHAUSSE BOÎTE (REGARD) DE RÉPARTITION - ENVIRO))SEPTIC ^{MD}	23
FILM NOIR PEBD.....	32	SCIE À MAIN.....	39
FILTRE COMPACT ACTIFILTRE.....	12	SIPHON DISCONNECTEUR FF MONOBLOC.....	39
FILTRE COMPACT À CULTURE FIXÉE BIOMERIS.....	13	SYSTÈME ADVANCED ENVIRO))SEPTIC ^{MD} DRAINE.....	8
FILTRE COMPACT À CULTURE FIXÉE BIONUT NOUVELLE GÉNÉRATION.....	12	SYSTÈME ADVANCED ENVIRO))SEPTIC ^{MD} NON DRAINE.....	9
FOSSE TOUTES EAUX ALLÉGÉE À PRÉFILTRE - R.THÉBAULT.....	18	TAMPON DE VISITE ÉVACUATION.....	37
FOSSE TOUTES EAUX ALLÉGÉE EN BÉTON - SEBICO.....	19	TRACEUR FLUORESCENT.....	40
FOSSE TOUTES EAUX À NERVURES EPURBLOC - SOTRALENTZ.....	15	TUBE DE DESCENTE.....	38
FOSSE TOUTES EAUX AVEC PRÉFILTRE FTE2/6004 & INH - SIMOP.....	17	TUBE ÉPANDAGE CR4 PVC.....	34
FOSSE TOUTES EAUX MAXI-ÉCO À PRÉFILTRE - R.THÉBAULT.....	18	TUBE OD PRO ÉPANDAGE CR4 PVC CSTBAT.....	34
FOSSE TOUTES EAUX RECTANGULAIRE EN POLYÉTHYLÈNE - SEBICO.....	16	TUBE PE.HD NOIR - INDUSTRIE GROUPE 4.....	35
FOSSE TOUTES EAUX RENFORCÉE AVEC PRÉFILTRE FTE2/6009 & INR - SIMOP.....	17	TUBE PVC O.D. PRO CR4 CSTBAT.....	35
FOSSE TOUTES EAUX RENFORCÉE FAN EN POLYÉTHYLÈNE - SEBICO.....	16	TUBE PVC O.D. PRO Max CR8.....	35
GÉOTEXTILE POUR TRANCHÉES D'ÉPANDAGE - MINI ROLL.....	32	TUBE PVC PRESSION À COLLER.....	35
GÉOTEXTILE POUR TRANCHÉES D'ÉPANDAGE - MINI ROLL 12 Kn/m DTU 64-1..	32	TUBE PVC SANCOL SN4.....	36
GRILLE DE FILTRATION.....	32		
ISOLATION PÉRIPHÉRIQUE (TRAGLISS).....	39		
JOINT FORSHEDA.....	39		
KIT DE SÉCURITÉ POUR TAMPON BÉTON DE FOSSE.....	18		
LUBRIFIANT BLUE GEL.....	36		
MANCHON ÉVACUATION.....	37		

Article 1 – STIPULATIONS PRELIMINAIRES

1.1 Les présentes conditions générales annulent et remplacent les conditions précédemment applicables et régissent les rapports entre notre société et ses clients professionnels. Tout autre document émis par notre société et notamment prospectus ou publicités, n'ont qu'une valeur informative et indicative, exception faite des catalogues qui précisent notamment les différentes caractéristiques des produits, les modalités d'utilisation, certaines obligations environnementales ou bien encore les normes applicables aux produits concernés.

1.2 Le fait que l'une des parties ne se prévale pas à un moment donné des présentes conditions ne peut être interprété comme valant renonciation à se prévaloir ultérieurement ces dernières. L'annulation d'une clause de ces conditions n'affectera pas la validité des conditions dans leur ensemble. La version des présentes conditions établie en langue française prévaudra sur toute traduction qui pourra en être faite. Toute offre de notre société est valable pendant un mois. Notre société se réserve le droit de ne pas satisfaire à toute demande du client qui serait exorbitante ou dérogerait des présentes conditions.

1.3. L'acceptation par le client d'une offre émise par notre société entraîne son adhésion aux présentes conditions, sauf accord dérogatoire expressément acceptée par notre société. Le client déclare en conséquence accepter expressément et sans réserve ces conditions qui priment sur tout autre document établis par le client ou toute autre structure en relation avec le client et qui constituent le socle unique de la négociation commerciale, conformément aux dispositions de l'article L. 441-6 du Code de commerce. A tout moment, notre société se réserve le droit de compléter les présentes conditions générales de vente par des conditions différenciées selon les catégories d'acheteurs. L'annulation éventuelle d'une ou plusieurs clauses des présentes n'affectera pas la validité des autres stipulations. Notre société se réserve le droit, en tant qu'entreprise indépendante, de sous-traiter tout ou partie de son offre.

Article 2 : OUVERTURE DE COMPTE – COMMANDES – INFORMATIONS DU CLIENT

2.1 Avant toute commande du client, ce dernier est tenu d'effectuer une ouverture de compte auprès de notre société en adressant notamment les documents suivants : Un RIB, Lettre à en-tête de sa société, les présentes Conditions générales de vente signées et munies du cachet du client, le formulaire d'ouverture de compte PENET PLASTIQUES dûment rempli. L'ouverture de compte est en tout état de cause soumise à l'agrément de l'assurance crédit de PENET PLASTIQUES. Dans ce cadre, un encours est défini entre le client et PENET PLASTIQUES, encours sujet à évolution en fonction de la notation du client par l'assurance crédit. PENET PLASTIQUES avertira à ce titre toute modification significative de l'encours pouvant impacter les commandes et paiements des produits.

2.2 Le client s'engage à transmettre à notre société ses commandes dans des délais permettant à cette dernière d'être en mesure de s'organiser en conséquence pour remplir ses obligations contractuelles. En cas de commandes particulières ou exceptionnelles, une prévision de commande devra être préalablement convenue entre les parties et/ou devra faire l'objet d'un devis émis par PENET PLASTIQUES. En cas de commandes par téléphone, le bon de livraison constituera le document attestant de la commande réalisée par le client. Compte tenu des spécificités inhérentes à la fabrication de certains produits, les commandes et confirmation de commandes sont réalisées dans la limite des stocks disponibles et des possibilités de fabrication des fournisseurs de notre société. Aucune annulation totale ou partielle ou modification quantitative ou qualitative de la confirmation de commande ne peut être acceptée sauf accord préalable de la part de notre société. Elles pourraient, en cas d'acceptation de la part de notre société, donner lieu à de nouveaux délais de livraison et à une modification tarifaire. Par ailleurs, en cas d'annulation de commande sans notre accord, nous nous réservons expressément le droit pour toutes nouvelles commandes y compris celles déjà acceptées par nos soins et en cours d'exécution d'en suspendre valablement la livraison et/ou de demander et d'obtenir préalablement du client de nouvelles garanties pour permettre la parfaite exécution des autres commandes.

2.3 Le client s'engage à communiquer à PENET PLASTIQUES l'ensemble des éléments permettant la fourniture des matériels et la réalisation des prestations de transports ou de location de machines. Ces informations doivent être suffisamment explicites et transmises dans des délais suffisants pour permettre à notre société de réaliser au mieux ses prestations. Le client contracte à l'égard de notre société une obligation d'information et s'engage notamment à transmettre à PENET PLASTIQUES tout document ou renseignement utile à la réalisation des obligations contractuelles de notre société. PENET PLASTIQUES ne saurait à cet égard assumer une quelconque garantie ou responsabilité du fait d'une défaillance dans l'exécution de ses obligations si ladite défaillance est imputable, même partiellement, à un retard ou à un défaut d'information de la part du client. De la communication et de l'exactitude des informations transmises par le client dépendra la bonne exécution de l'obligation de conseil de PENET PLASTIQUES, cette dernière considérant comme sincères et véritables l'ensemble des informations communiquées par le Client. Il est à ce titre précisé que les informations essentielles des produits sont précisés dans les catalogues, ces derniers s'adressant aux clients professionnels spécialisés (plomberies, maçonnerie, ...). Le client déclare être informé que l'utilisation de certains matériels nécessite l'obtention de diplômes, autorisations et/ou certifications spécifiques. Le client devra donc s'assurer que les personnes placées sous sa responsabilité disposent de toutes les compétences requises. Le client s'opérera de toutes les démarches administratives obligatoires pour l'utilisation des matériels.

Article 3 : DELAIS DE LIVRAISON ET DE REALISATION DES PRESTATIONS

Notre société s'engage à faire ses meilleurs efforts pour livrer au client les quantités commandées et pour le tenir informé dans les meilleurs délais de toute difficulté prévisible ou rencontrée concernant la livraison de tel ou tel produit ou la réalisation des prestations.

Les délais de livraison ou de réalisation des prestations mentionnés sur les commandes sont donnés à titre indicatif dans la limite des stocks disponibles et en fonction des possibilités de réalisation technique et notamment des disponibilités d'approvisionnement, tel que le polyéthylène, et des demandes du client, sauf engagement exprès sur des dates fermes prévues par écrit entre notre société et le client. A défaut d'un tel engagement, les dépassements de délai ne peuvent donner lieu à dommages-intérêts, retenue ni à annulation des commandes ou prestations en cours et/ou à refus de livraison de tout ou partie des produits, sauf faute d'une particulière gravité de la part de notre société occasionnant un préjudice direct personnel et certain. Notre société est autorisée à réaliser ses prestations et livraisons de façon globale ou partielle. Notre société s'oblige cependant à prévenir le client de tout retard. A cet égard, en cas d'indisponibilité temporaire ou permanente des produits ou des services commandés, notamment à raison de la défaillance d'un fournisseur de notre société, notre société en avertira le client dans les meilleurs délais et précisera notamment la date à laquelle la commande sera le cas échéant susceptible d'être honorée et pourra en outre proposer au client un produit ou un service de qualité comparable.

En tout état de cause, en cas de survenance d'un événement de force majeure, de cas fortuit ou de cause extérieure notamment en raison de guerre, incendies, épidémies, inondations, intempéries tels que la neige ou le verglas, grèves totales ou partielles, absence de personnel qualifié, machines en panne, fermetures d'entreprises, chômage partiel, entraves aux déplacements, interdiction préfectorale de circuler, interruption des transports, dégradations volontaires, vols, changements de réglementations relatives aux produits, impossibilités d'être approvisionné par le fabricant ou défauts des matières premières réceptionnées, ruptures d'approvisionnement énergétique, mauvais fonctionnement ou interruptions des réseaux électriques ou de télécommunications ; notre société sera déchargée de plein droit et sans indemnité de son obligation de délivrance à compter de la date de survenance des événements. Cependant, elle s'engage à prévenir le client dans les meilleurs délais et à mettre tout en œuvre pour reprendre ses livraisons et l'exécution de ses prestations.

Article 4 : PRIX / PAIEMENT

Les produits sont vendus par notre société au client selon le barème tarifaire en vigueur au jour de la commande. Notre société se réserve le droit de modifier ses prix à tout moment. Néanmoins, aucune modification postérieure à la prise de commande ne pourra être appliquée, exception faite des commandes relatives à des chantiers de plus de six mois pour lesquels les produits pourront subir une hausse ou une baisse du cours des matières premières. Les remises éventuellement consenties par notre société ne sont applicables que si le client est à jour de ses obligations à l'égard de notre société et en cas d'absence de litiges entre les parties. Les différentes remises éventuellement consenties par notre société sont appliquées en cascade.

Les prix s'entendent nets, en Euros (€) et sans déduction d'aucune sorte. Sera facturé en sus des produits, différentes prestations et services complémentaires tels que notamment fosse béton, grutage, buse à puits, messageries, ... dont le montant fera l'objet d'une refacturation. Le franco de port est accordé pour toute commande supérieure à 500 Euros hors taxes, livrable en une seule fois et dans un délai normal. Dans le cas où le franco de livraison de 500€ n'est pas atteint, des frais de livraisons et d'emballage seront facturés au tarif en vigueur. Si les produits sont livrés sur palettes, le montant de la consignation de la palette est portée sur facture et payable en même

temps que les produits. La déconsignation minorée n'est exigible qu'après restitution des palettes et emballages correspondants, retournés en bon état et dûment réceptionnés en nos dépôts.

Sauf convention contraire, nos produits et prestations sont payables comptant, nets et sans escompte au jour de la commande auprès de notre société. En cas de délais de paiement accordés, toute dégradation de note de l'assurance crédit de notre société pourra modifier les délais de paiement convenus.

L'obligation de payer est remplie dans la mesure où le montant en euros est crédité définitivement au bénéfice de notre société.

Les retards de paiement donneront lieu de plein droit et après mise en demeure préalable à une pénalité de retard au taux d'intérêt pratiqué par la Banque Centrale Européenne à son opération de refinancement la plus récente majorée de dix points (le taux à prendre en compte est le taux en vigueur au 1er janvier, pour chaque facture émise au 1er semestre et le taux applicable au 1er juillet, pour chaque facture émise au second semestre) ainsi qu'à l'application d'une indemnité forfaitaire pour frais de recouvrement de 40 € sans préjudice du paiement de l'ensemble des éventuels frais de justice, d'instance, d'action ou de recouvrement.

Tout litige de livraison ou facturation n'est pas suspensif du paiement de la facture à l'échéance fixée. Notre société rappelle que toute compensation et déduction arbitraire de pénalités sont sanctionnées par l'article L 442-6-I-8° du Code de commerce. Aucune émission de note de débit, facturation de pénalités ou déduction de pénalité ou remises de quelque ordre que ce soit par compensation ne pourra être réalisée par le client sans l'accord préalable exprès et écrit de notre société.

Article 5 – RECEPTION-RETOUR DE PRODUITS

5.1 Le Client est tenu d'assurer personnellement la réception des produits vendus et doit donc être présent aux lieux et jour de la livraison ou de la remise.

Les éventuelles réserves consécutives à la réception des produits par le client doivent être formulées de façon précise, quant à leur objet et leur motivation. Les réserves doivent être écrites, datées, significatives, complètes. Il appartient au client en cas d'avarie, de manquant ou de retard, de faire des réserves claires et précises sur le document de réception du transporteur, que ce dernier soit un transporteur tiers ou notre société, et de notifier au transporteur par lettre recommandée avec accusé de réception, avec copie à PENET PLASTIQUES, sa protestation motivée dans les 72 heures suivant la réception des produits. Dans ce cadre, le nombre et l'état des produits seront vérifiés conjointement par les parties. Sans préjudice des dispositions à prendre vis-à-vis du transporteur, toute réserve ou contestation relative à la conformité des matériels sera émise par écrit par le Client auprès de notre société dans un délai maximum de 72 heures à compter de la réception. Il appartient au client de fournir toute justification quant à la réalité des vices ou anomalies constatés. Le Client devra laisser à notre société toute facilité pour procéder à la constatation de ces vices ou anomalies. Tout matériel n'ayant pas fait l'objet de réserves, conformément aux stipulations des présentes, sera considéré comme accepté par le Client.

En cas de vice ou anomalie dûment reconnus par notre société, l'obligation de cette dernière sera limitée au remplacement des pièces défectueuses ou au remboursement par avoir compensé sur les commandes ultérieures.

5.2 Compte tenu des spécificités des produits vendus par PENET PLASTIQUES et de la typologie de clientèle de nos clients, notre société peut être amenée, sous réserve de son accord exprès, à reprendre des produits vendus non utilisés par les clients. Dans ce cadre, le rachat des produits repris subira une décote automatique de 20 % du prix de vente initial et un forfait transport de 5% du prix de vente sera appliqué si la reprise de la produit a lieu sur le chantier ou le dépôt client. Ce rachat s'effectuera par la fourniture d'un avoir sur les commandes futures.

Toute demande de retour de produits devra être faite au maximum dans un délai de 2 mois à compter du jour suivant la facturation (joindre une copie de facture à la demande de retour).

La reprise de produits est soumise au respect des conditions suivantes : aucune reprise n'aura lieu pour un produit fabriqué ou commandé spécialement pour le client (sur mesure, ...) ; Tout produit non vendu par PENET PLASTIQUES ; tout produit déballe ou dont l'emballage est détérioré ; tout produit n'entrant pas dans la gamme de produits pouvant être reprise et précisée dans le catalogue de PENET PLASTIQUES.

ARTICLE 6 – RESPONSABILITE

6.1 PENET PLASTIQUES s'efforcera de réaliser les obligations définies dans les commandes. Les garanties accordées sur les produits vendus et/ou installés correspondent strictement à celles qui ont été consenties à PENET PLASTIQUES pour chaque type de produit par ses propres fournisseurs et consistent seulement dans le remplacement ou la réparation des produits ou pièces reconnues comme défectueuses. Aucune garantie contractuelle n'est donc accordée personnellement par PENET PLASTIQUES, sauf engagement préalable, exprès et écrit de la part de PENET PLASTIQUES.

6.2 Les produits vendus par PENET PLASTIQUES sont vendus pour l'usage, la destination, les caractéristiques techniques et l'affectation prévues. Toute utilisation différente et/ou non-conforme, n'ayant pas reçu l'accord écrit de PENET PLASTIQUES dégage totalement la responsabilité directe ou indirecte de cette dernière. PENET PLASTIQUES décline en particulier toute responsabilité pour tout dommage causé aux personnes ou aux biens qui pourrait résulter de l'emploi non conforme, inadapté et/ou dénaturé des produits vendus par PENET PLASTIQUES et notamment en cas de stockage des produits commandés dans un endroit inadapté, vétuste ou dangereux. L'emploi des produits vendus par PENET PLASTIQUES sera fait aux risques et périls du Client. Le Client s'oblige à stocker et utiliser les produits vendus par PENET PLASTIQUES conformément à la réglementation en vigueur et à respecter l'ensemble de ses obligations légales vis-à-vis de ses propres clients. PENET PLASTIQUES ne peut en aucun cas être responsable des défauts et détériorations des produits livrés ou réparés consécutifs à des conditions anormales ou non conformes d'utilisation postérieure à sa délivrance. PENET PLASTIQUES ne pourra être responsable du fait notamment de l'usure normale des produits, des détériorations ou accidents provenant de négligences, défauts de surveillance, d'installation ou d'entretien, des dommages consécutifs aux modifications, ou réparations des produits et des dommages sur les produits soumis à des sujétions anormales. Lorsque la responsabilité de PENET PLASTIQUES est engagée à la suite d'une faute de sa part, la réparation ne s'applique qu'aux seuls dommages directs, personnels et certains que le client a subis à l'exclusion expresse de la réparation de tous dommages et/ou préjudices indirects et immatériels, tels que les préjudices financiers (perte de marge, ...), atteinte à l'image, ... Le montant des dommages et intérêts que PENET PLASTIQUES peut être amenée à verser dans les conditions précitées est en tout état de cause limité au montant du prix précisé dans la commande et/ou à son plafond d'assurance.

Article 7. RESERVE DE PROPRIETE

Les produits vendus par notre société demeurent sa propriété jusqu'au paiement intégral du prix en principal, frais, intérêts et accessoires par le client. Toutefois les risques sont transférés dès la délivrance des produits. En tout état de cause, les produits en stock chez le client sont présumés être ceux impayés. En cas de revente des produits par le client, soit en l'état soit après transformation ou installation, le client s'engage à transférer à notre société le prix payé par les sous acquéreurs à concurrence du prix des produits restant à payer. En cas de défaut de paiement, notre société, sans perdre aucun autre de ses droits, pourra exiger par lettre RAR la restitution des produits aux frais et risques du client. Le client supportera également les frais légaux et judiciaires éventuels. Le client devra s'opposer par tous moyens de droit aux prétentions que des tiers pourraient être amenés à faire valoir sur les produits vendus, par voie de saisie notamment, et en aviser immédiatement notre société par tout moyen de façon à lui permettre de sauvegarder ses intérêts.

ARTICLE 8. DONNES PERSONNELLES – INFORMATIQUES ET LIBERTES

Pour les besoins de traitement de données inhérentes à notre activité commerciale, il vous est précisé que nous pouvons être amenés à collecter, traiter, transférer des données personnelles de nos clients, lesquels disposent d'un droit d'accès, de modification, de rectification et de suppression des données qui les concernent, conformément à la Loi n°78-17 du 6 janvier 1978 relative à l'informatique et liberté.

ARTICLE 9. DROIT APPLICABLE - CONTESTATIONS

Les parties conviennent que les présentes conditions et leurs conséquences sont soumises au droit français. La langue des présentes et des relations entre les parties est le français. Les parties conviennent que toutes les actions engagées au titre des présentes par les parties se prescrivent par deux ans en application de l'article 2254 du Code civil. Tous litiges éventuels entre professionnels seront de la compétence exclusive du Tribunal de Commerce de CAEN auquel il est fait expressément et par avance attribution de juridiction et cela même en cas d'appel en garantie ou de pluralité de défendeurs.



Penet

Pour les Pros des Réseaux

Votre négocié spécialisé en



A.N.C.



EVACUATION
EQUIPEMENT SOL



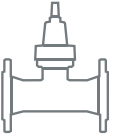
DISTRIBUTION
EC / EF



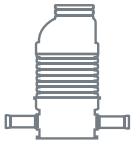
COUVERTURE
VENTILATION



MACONNERIE
GENIE CIVIL



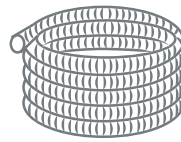
A.E.P.



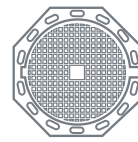
ASSAINISSEMENT
EU / EP



GESTION
DES EAUX



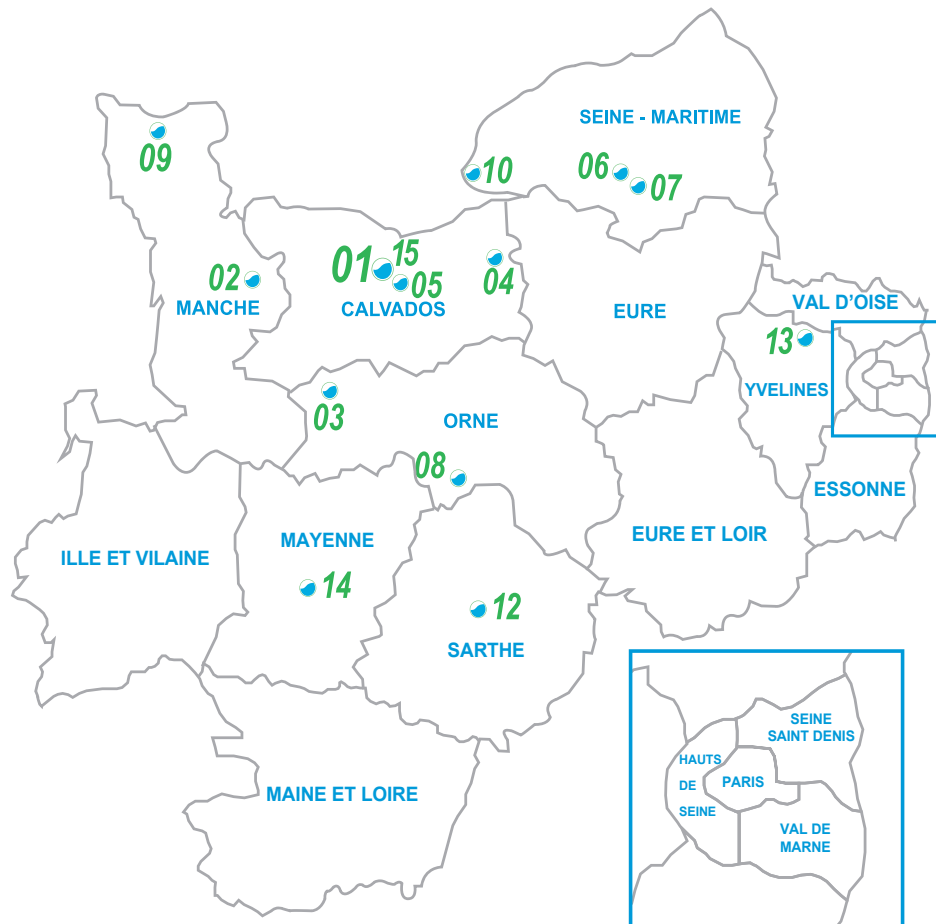
RESEAUX
SEC / GAZ



VRD
ESPACE VERT



E.P.I.
CONSOMMABLES



www.penet-plastiques.fr

Pour les Pros des Réseaux